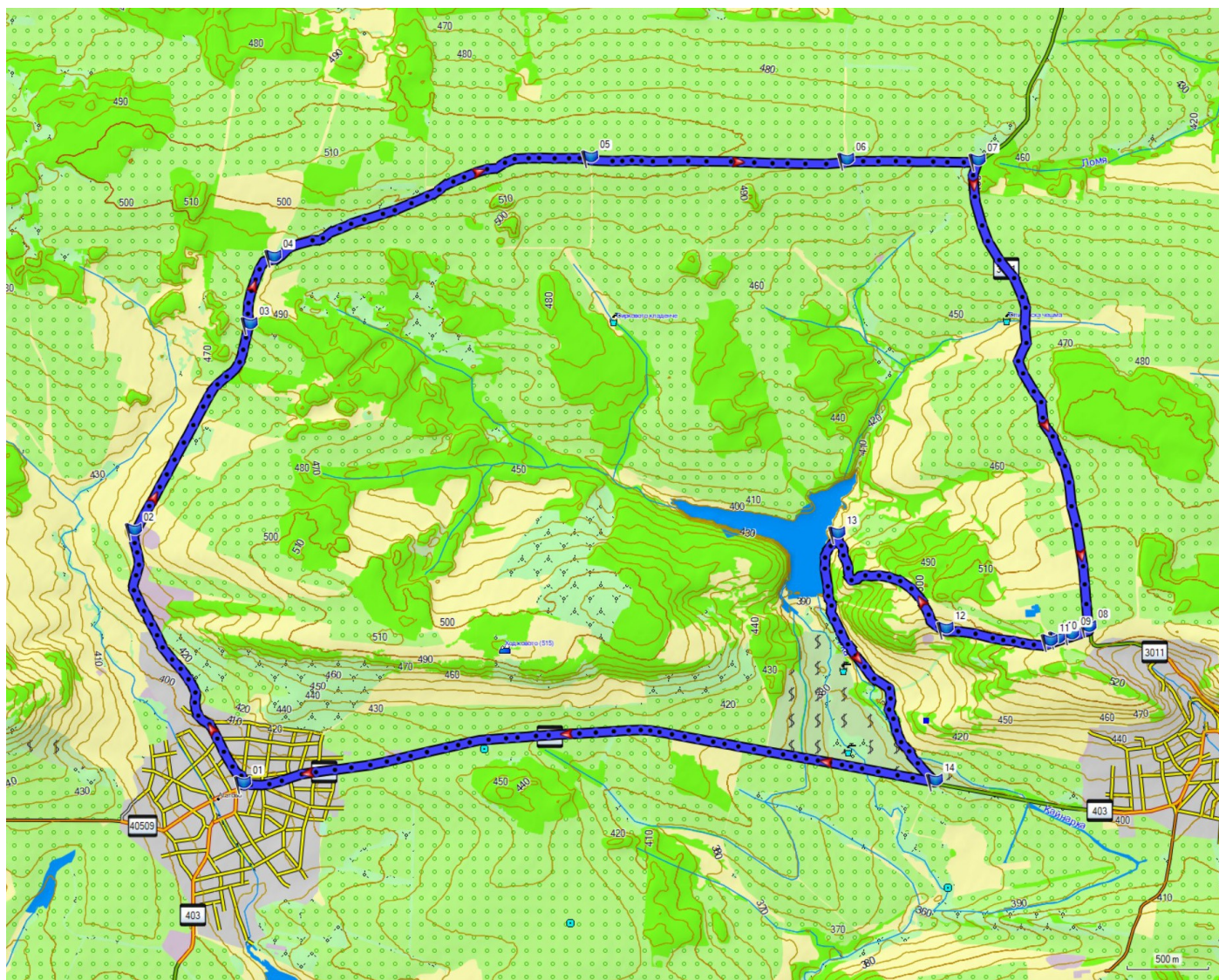
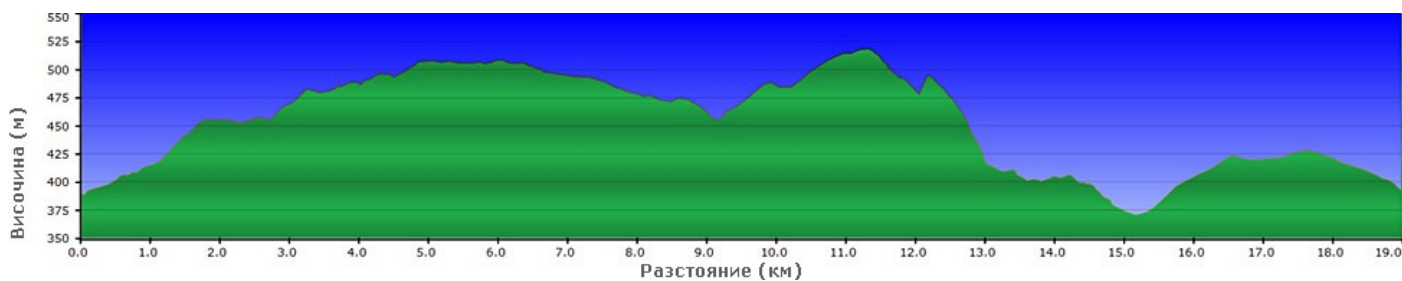


Агатово – яз. Крамолин

Маршрут от MTB-BG.com



Картата е базирана върху [BG Mountains](#) / [kade.si](#)



Начална точка: центъра на с. Агатово; <https://maps.app.goo.gl/KWzGXiXMshytiZ3r7>

Дължина: 19.4 км

Изкачване: 280 м

Ниво на техническа трудност: ниско (R1, R2)

Физическо натоварване: ниско (КФН=3)

Продължителност: 1-3 часа (в зависимост от темпото, почивките и т.н.)

Вода: 0.5-1 л

Храна: не е необходима

Терен:

- асфалт – 10.7 км

- черни пътища – 8.7 км

Описание:

В центъра на с. Агатово (**т.01**) поемаме по главната улица в западна посока (към с. Крамолин) и след 200 м (**т.02**) достигахме уширение с улици в няколко посоки – тук завиваме по улицата вляво, която прави завой и започва да се изкачва в северна посока, като минава и покрай доста селскостопански постройки в покрайнините на селото. Асфалтът е доста разбит и на места прилича повече на черен път. В **т.03 (2.0 км)** селото вече е зад гърба ни, а пътят се разделя на три – вляво и вдясно са черни пътища, а ние продължаваме по средния, който е асфалтов и даже тук е в по-добро състояние и с по-малък наклон, отколкото в селото.

В **т.04 (3.4 км)** асфалтът свършва и преминава в два успоредни черни пътя – левият върви в края на една нива и като цяло е по-гладък, а десният е по-каменист, но пък след дъжд ще е по-малко кален. Който и от двата да изберете, важното е след 500 м в **т.05 да се отклоните надясно по широк и добре утъпкан черен път, който се изкачва леко по границата на голяма нива и върви в западна посока.** В **т.06 (5.9 км)** пропускаме отклонение вдясно през нивата и продължаваме по хубавия път в горния ѝ край, като нататък е леко спускане. Оттук има и успореден път над самата нива (буквално на 10-15 м по-наляво), но той е чакълест и е по-неприятен за каране. В **т.07** се включваме в чакълестия път и след още 800 м излизаме на асфалтовия път между с. Горско Сливово и с. Крамолин в **т.08**.

Поемаме по това шосе надясно и с леки изкачвания и спускания достигахме над с. Крамолин – **т.09 (11.3 км)**. Тук изоставяме пътя към селото и поемаме вдясно по черен път към язовир Крамолин. В първите 300 метра има няколко отклонения вляво и вдясно, които трябва да пропуснете – в **т.10, 11 и 12**. Карайте само направо, пътят започва да се спуска с лек наклон. Внимавайте за разклона в **т.13 (12.2 км)** – там сме надясно по затревен черен път, който се изкачва стръмно, но за кратко. Излизаме на тучна ливада, където отдясно идва друг черен път и продължаваме по най-яския път през поляната надолу и покрай едно красиво дърво с огромна корона. Оттук до язовира е спускане, като в началото наклонът е по-лек и пътят по-гладък, но преди водоема за момент става по-стръмно и с коловози. В **т.14 (13.2 км)** достигахме брега на язовир Крамолин и продължаваме остро наляво по хубав черен път покрай него. След малко подминаваме стената и започва спускане. В **т.15 (15.0 км)** излизаме на асфалтовия път между с. Агатово и с. Крамолин и продължаваме по него надясно, за да се върнем до Агатово.