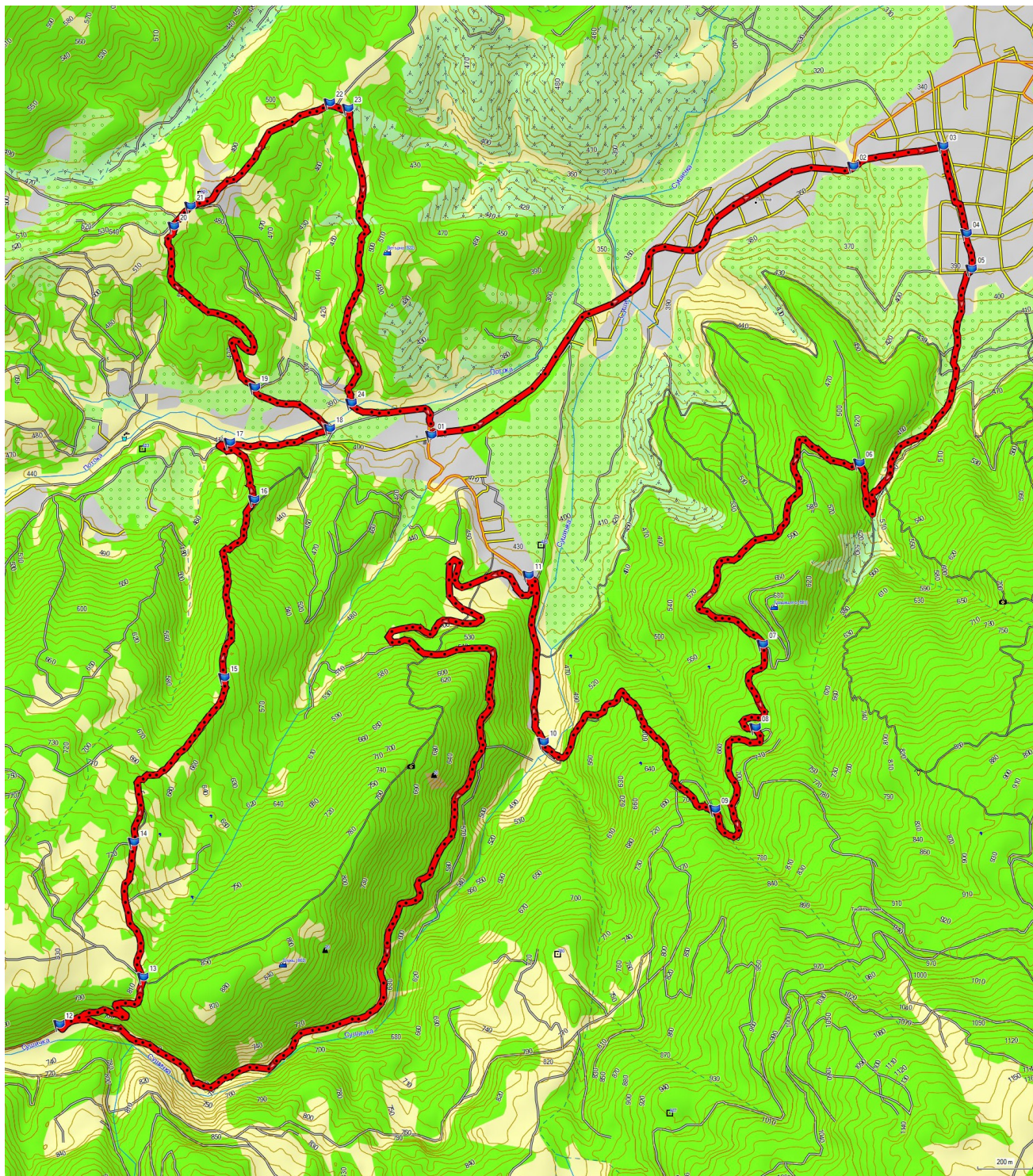
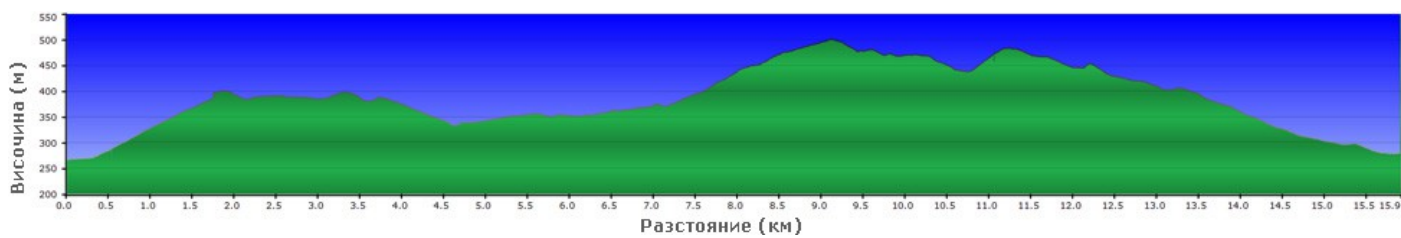


Полена – Крупник - Сушица

Маршрут от MTB-BG.com



Картата е базирана върху [BG Mountains](#) / [kade.si](#)



Начална точка: площада при бившето старо училище в с. Полена;

<https://maps.app.goo.gl/UcgkwTXSt1WFcmRB9>

Дължина: 19.3 км

Изкачване: 850 м

Ниво на техническа трудност: високо (R1, R2, R3, T4)

Физическо натоварване: средно (КФН=6)

Продължителност: 2-5 часа (в зависимост от темпото, почивките и т.н.)

Вода: 1.5-2 л; по маршрута има една чешма малко преди с. Сушица (към края на второто изкачване), но не е сигурно дали тече целогодишно.

Храна: за половин ден; по маршрута няма магазини и места за хранене, освен в началото

Терен:

- асфалт – 7.3 км

- черни пътища – 8.0 км

- пътеки – 4.0 км

Описание:

От началната **т.01** поемаме по асфалтовия път обратно към с. Полена и с. Крупник (т.е. откъдето сте дошли с автомобил) и караме по главната улица до **т.02 (1.9 км)**, където минава границата между двете села. Там се отделяме от главната улица по една много стръмна улица нагоре и леко вдясно. След първите 30 м улицата се изравнява и по нея навлизаме в Крупник. В **т.03 (2.3 км)** достигаем един стръмен канал и поемаме по някоя от двете улици покрай него нагоре. Караме така до **т.05 (2.8 км)**, където пресичаме поредната улица и продължаваме нагоре по черен път между къщите и коритото на потока. Този път ни извежда покрай няколко кошари към гората, като след малко с един обратен завой напуска дерето и започва да подсича склона. Нагоре следваме само този основен път, пропускайки всякакви по-ясни или по-скрити отклонения от него. Такива има много, но по-главните са:

- в т.06 пропускаме черен път надясно и надолу;

- в т.07 пропускаме стръмен черен път вляво и нагоре (вдясно от вас има заграден ловджийски навес);

- в т.08 сме по основния път със 180-градусов завой надясно.

В **т.09 (6.5 км)** при един ляв завой на пътя започва първото спускане. В първите 20-30 м пътеката си личи и след това се губи, защото по поляната има няколко паднали борчета. Трябва да минете през тях и да потърсите пътеката надолу по склона. Тя е тясна и не съвсем ясна, но все пак се вижда. След малко се влиза в гората, където първо има един много стръмен участък, а след това пътеката продължава предимно с умерен наклон надолу по склона, провирайки се със завои между дърветата, но с много шума и скрити под нея всякакви камъни и изненади, така че във всички случаи карайте внимателно! В един момент пътеката завива наляво (юг) и започва да подсича склона, за да ви изведе в края при едно мостче над р. Сушичка (**т.10, 7.5 км**) и на черен път в близост до една малка ВЕЦ.

Тук е приятно място за кратка почивка, след което се продължава по черния път надолу покрай няколко къщи и градини, за да излезем в **т.11 (8.1 км)** на асфалтовия път от Полена към с. Сушица. По този път се изкачваме плавно в продължение на няколко километра – първо със серпентини над Полена, разкриващи красиви панорами към Пирин и Влахина планина, после под надвисналите скали на клисурата на р. Сушичка. Преди да достигнем с. Сушица, малко след една чешма вдясно, в **т.12 (12.6 км)** трябва да напуснем асфалта и да започнем стръмно изкачване по черен път надясно почти в обратна посока. С две серпентини набираме основната височина и излизаме на малка седловина (**т.13, 13.1 км**), където започва второто спускане.

Има черни пътища и наляво, и надясно, които са с наклон нагоре. Ние продължаваме направо (север) с леко спускане. Началото е по занемарен черен път, който скоро става доста изровен. В **т.14 (км)** пътят свършва и преминава в пътека. Вдясно от него има оградена кошара/ферма и след малко пътеката завива надясно покрай нея и продължава надолу, следвайки билото на един от хребетите, спускащи се към с. Полена. На няколко места тя се разделя на различни ръкави, които отново се събират – типично за овчарските пътеки. Такова място е и **т.15**, където продължаваме направо по основната пътека. От **т.16 (15.1 км)** надолу пътеката е разширена и превърната в дърварски път, затова тук се отклоняваме по тясна и леко обрасла пътечка вляво през гората, която се спуска към един скален отвес и близо покрай ръба му (не е опасно, но все пак внимавайте!) към долината на р. Потока, където в **т.17 (15.4 км)** излизаме на черен път и продължаваме надясно покрай коритото. След 400 м в **т.18** наляво има черен път, преминаващ по мост над реката към отсрещната махала. Тръгваме по него, минаваме покрай къщи и градини, пропускаме отбивка вдясно в **т.19** и следвайки само основния черен път, се изкачваме до **т.20 (17.0 км)**. Тук основният път завива наляво и продължава нагоре по рида, а ние поглеждаме в захлас към Пирин и продължаваме по тясно черно пътче надясно по билото на хребета и над една кошара, пропускайки отбивката вдясно към нея (**т.21**).

В **т.22 (17.8 км)** надясно се отделя пътека, която след 20-30 м се разделя на цели три части (**т.23**). Карайте по средната, която в първите метри се изкачва леко нагоре и след това започва плавно да се спуска по една дълга ливада. В края на ливадата се издига хълм и пътеката го подсича отдясно, като от този момент става по-стръмна и разнообразна, а също и доста забавна. В края обаче внимавайте, защото наклонът се увеличава значително, а теренът е като сипей, при това с улеи от водата и от гумите на мотори. Пътеката свършва на брега на р. Потока в **т.24 (19.0 км)** – в повечето случаи реката е пресъхнала и е достатъчно да пресечете коритото и по черния път от другата страна да се приберете към началната точка.