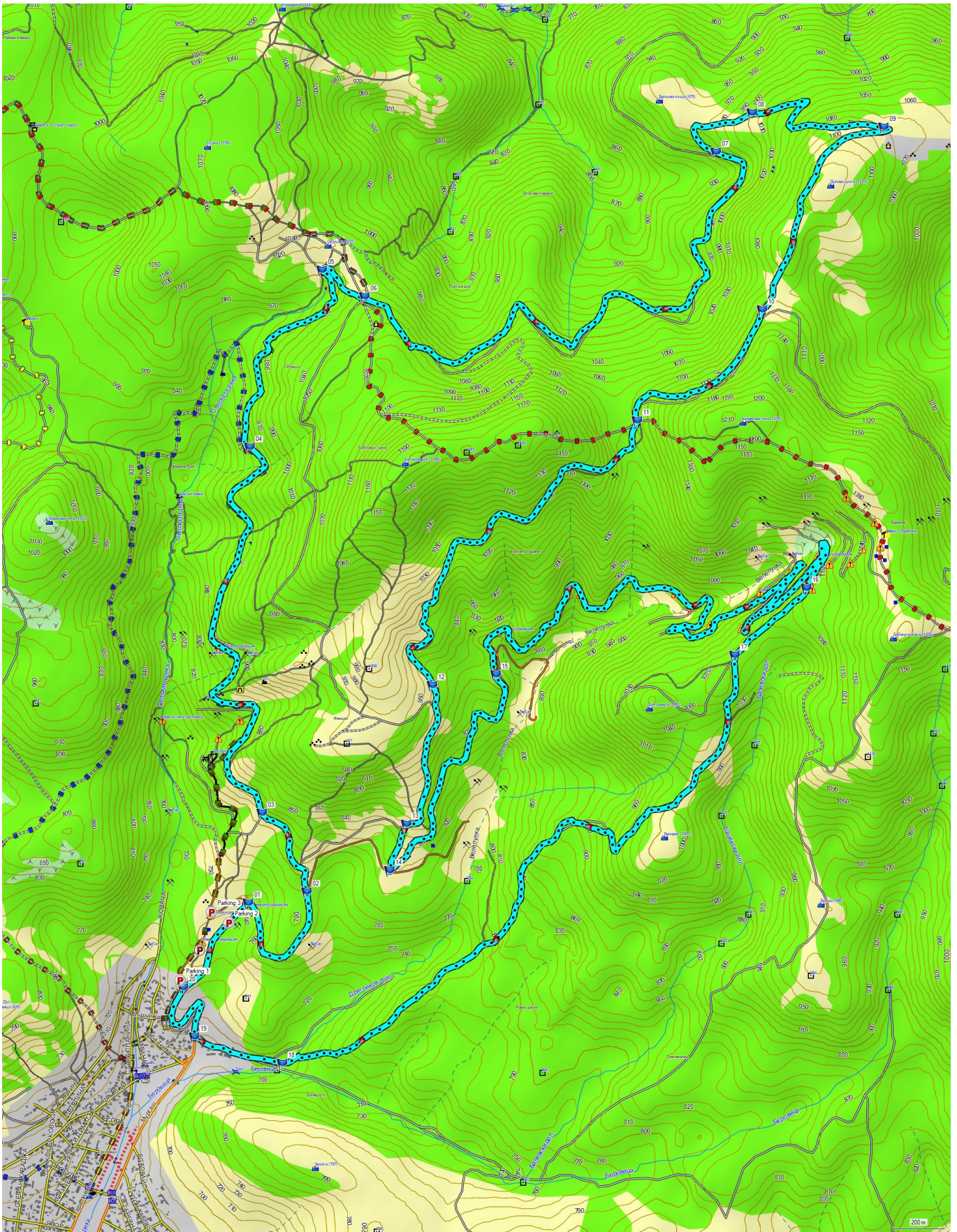
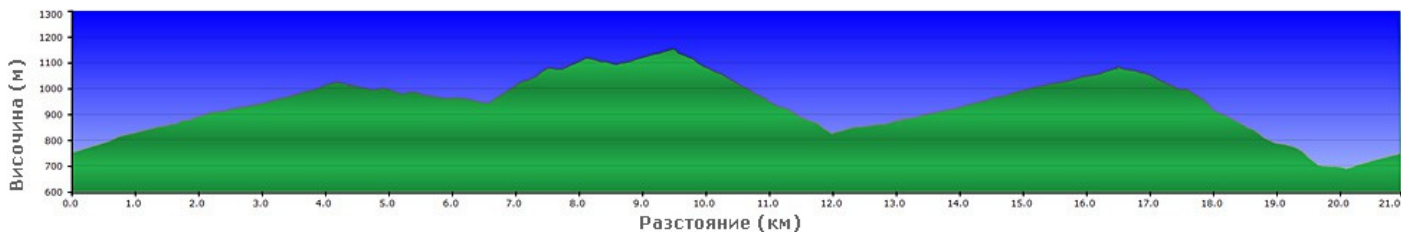


Сеславци 5

Маршрут от MTB-BG.com



Картата е базирана върху [BG Mountains](http://BGMountains.com) / kade.si



Начална точка: разклона към изоставената административна сграда на уранодобивното предприятие над кв. Сеславци; <https://maps.app.goo.gl/3hNANrZvCrYoYJqK6>

Дължина: 21.0 км

Изкачване: 740 м

Ниво на техническа трудност: средно (R1, R2, T3)

Физическо натоварване: средно (КФН=5.5)

Продължителност: 2-4 часа (в зависимост от темпото, почивките и т.н.)

Вода: 1-2 л

Храна: за половин ден

Терен:

- асфалт – 2.5 км

- черни пътища - 12.7 км

- пътеки - 5.8 км

Описание:

От началната точка **01 (0.0 км)** поемаме по разбития асфалтов път вдясно и започваме изкачване по него. След 570 м в **т.02** наляво се отделя черен път – поемаме по него. Първите метри са стръмни, после наклонът става сравнително лек и приятен на повечето места. Следваме само основния път, пропускайки доста отклонения вляво и вдясно (второстепенни или занемарени черни пътища, моторджийски пътеки и др.), като по-важните такива са в **т.03, т.04 и т.05** (и в трите случая сме по основния път надясно).

В **т.06 (4.1 км)** излизаме на билото на Софийска планина, на седловината между вр. Обръше и вр. Баланов дел. Тук вдясно тръгват няколко черни пътя, вляво също има пътеки, а ние продължаваме по основния път в източна посока, само че вече в посока надолу. Тъй като сме от северната страна на рида, тук през зимата и след обилни дъждове може да очаквате доста повече влага, кал или сняг. Иначе наклонът е лек, пътят е в добро състояние, има даже и 1-2 кратки изкачвания.

В **т.07 (6.6 км)** е един от най-важните разклони. Тук започва стръмно и трудно изкачване по черен път надясно. Затова пък гледките, които се откриват от него, ще ви възнаградят по време на почивките. Пътят не е „главен“, но е достатъчно ползван и е в добро състояние. В **т.08 (7.0 км)** пропускаме един дърварски път вляво, а в **т.09 (7.7 км)** излизаме на широка поляна с хубава панорама, където трябва да направим остър обратен завой и да продължим изкачването от западната страна на вр. Попова чука. След него наклонът става по-лек, дори има едно кратко спускане. В **т.10 (8.7 км)** отляво се включва друг черен път и е време за един последен „щурм“ към билото, където в **т.11 (9.4 км)** излизаме на седловината между вр. Баланов дел и вр. Керимова чука. Тук започва първата пътека – право на юг, в посока София. Началото ѝ е трудно забележимо, но след първите 20-30 м става по-ясна и леко вкопана (ползва се и от мотористи). Надолу няма разклонения, широчината на места е малка, наклонът като цяло е лек, настилката е предимно почвена или почвено-чакълеста. В **т.12 (11.2 км)** пътеката се превръща в черен път (какъвто някога е била цялата) и продължаваме по него направо. В **т.13 (11.8 км)** се спускаме наляво излизаме отново на асфалтовия път в **т.14 (12.0 км)**, точно при разклона към една от шахтите на урановия рудник. Продължаваме с третото основно изкачване за този маршрут наляво и нагоре по асфалтовия път. В **т.15 (13.1 км)** пътят се разделя. Асфалтът продължава надясно и надолу към друга основна шахта на рудника. Ние сме наляво и нагоре по черен път, който се изкачва между вече обраслите табани,

останали от изкопните дейности в рудника. Наклонът е плавен и постоянен, сравнително лек, така че изкачването може дори да бъде наречено приятно. Пътят се вие по склона с множество серпентини, пропускайте всякакви отбивки вляво и вдясно.

В **т.16 (16.5 км)** при една от поредните серпентини (лява), започва втората пътека – надясно от пътя. В началото тя е широка като черен път (каквото е била някога), но след 400 м в **т.17** се отклоняваме вляво и пътеката увеличава наклона си и става по-тясна. Като цяло обаче чак до долу тя е бърза, с достатъчно широчина около основната линия, с добра видимост и не много трудна, макар че има и места с по-стръмен наклон, и отделни технически препятствия (които на скорост може да ви изненадат!).

Пътеката свършва в долината на р. Беровица – **т.18 (19.7 км)**. Оттук надясно по черен път се прибираме към Сеславци, където в **т.19** излизаме на главната улица в горния край на селото. Ако трябва да се върнете към началото на маршрута (например заради паркиран някъде там автомобил), изкачването е по пътя надясно.