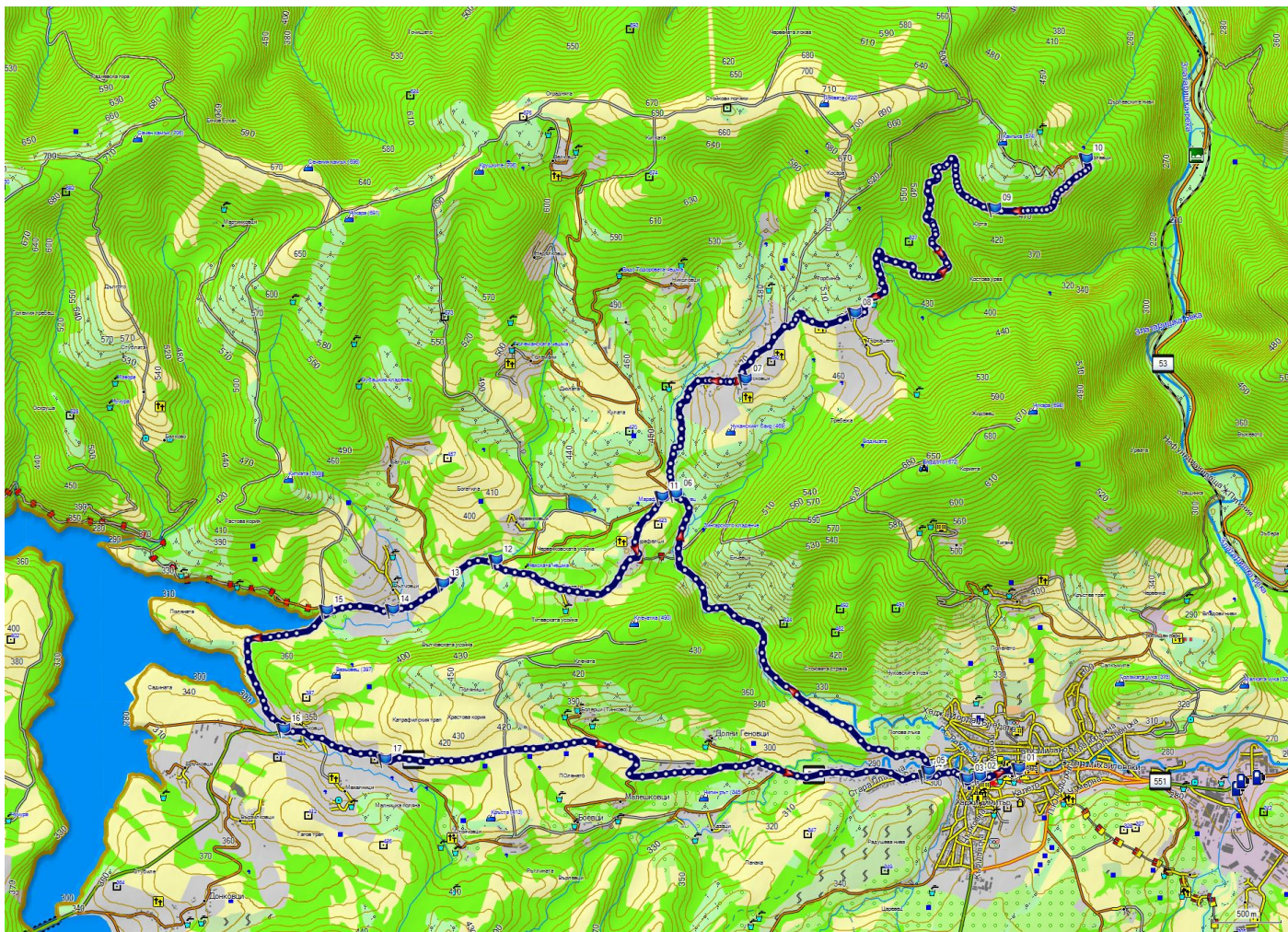
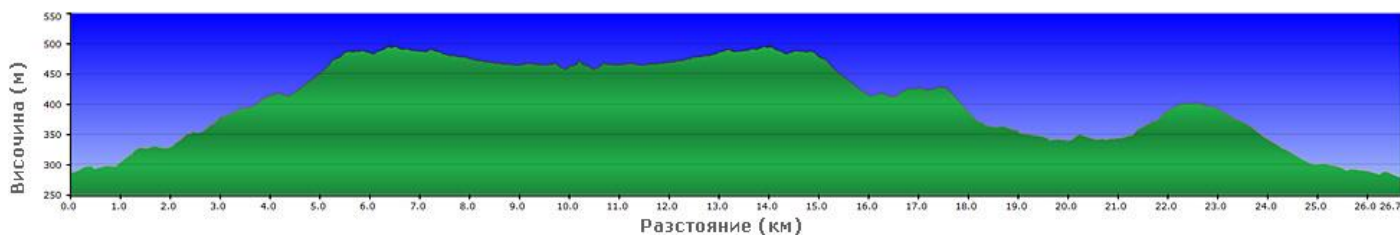


От Елена до Дърлевци и Яковци

Маршрут от MTB-BG.com



Картата е базирана върху [BG Mountains / kade.si](https://www.bgmountains.com/)



Начална точка: гр. Елена, централен площад; <https://goo.gl/maps/ZLpBGybdkcgKi2GdA>

Дължина: 26.7 км

Изкачване: 390 м

Ниво на техническа трудност: ниско (R1, R2)

Физическо натоварване: ниско (КФН=4)

Продължителност: 2-4 часа (в зависимост от темпото, почивките и т.н.)

Вода: 1-2 л; не разчитайте на много чешми по пътя

Храна: за половин ден

Терен:

- асфалт – 19.5 км

- черни пътища – 7.2 км

Описание:

От центъра на гр. Елена (**т.01**) поемаме по главната улица в западна посока. В **т.02** сме направо, след това в **т.03 (0.4 км)** следваме главната улица надясно. В **т.04 (0.73 км)** трябва да се отбием с остър десен завой надясно и веднага след това наляво (**т.05**), следвайки табелите към селата/махалите Блъсковци, Марафелци и Търкашени. Напускаме града по тесен асфалтов път, който се изкачва с умерен наклон към споменатите населени места.

В **т.06 (4.0 км)** достигахме кръстовище с три разклонения. Продължаваме по пътя надясно, който е към селата Блъсковци, Търкашени и Дърлевци. Тук започват да се редуват изкачвания и спускания, наклонът на повечето места е лек. Следвайки само основния път, преминаваме последователно през с. Блъсковци (**т.07**) и с. Търкашени (в **т.08** е отбивката към селото, което е вдясно от пътя, ние продължаваме направо!). След Търкашени асфалтът преминава в чакълиран черен път, който продължава да подсича склона, редувайки леки изкачвания и спускания. В **т.09 (9.3 км)** пропускаме черен път вляво и малко след това навлизаме в село/махала Дърлевци, където ни чака и кратък стръмен баир, за да достигнем центъра (**т.10, 10.2 км**), който по същество е една слънчева поляна между дворовете на добре поддържаните къщи.

Тук обръщаме посоката (ако искате, преди това може да разгледате още малко от селото, продължавайки по черния път нагоре между къщите) и се връщаме по обратния път чак до **т.06 (16.4 км)** – този път поемаме не към гр. Елена, откъдето дойдохме, а към с. Яковци (идвайки откъм Блъсковци, това е вторият път надясно), като буквално след 50-100 м той се разделя на два тесни асфалтови пътя и ние поемаме по левия, който минава през още една китна махала със звучното име Марафелци. След стръмно спускане през нея в **т.12 (18.2 км)** се включваме в другия път и продължаваме наляво към брега на яз. Йовковци. Преди да го достигнем, пропускаме в **т.13** и **т.14** две отбивки надясно към махалите Балужи и Вълчовци, като преди Вълчовци вдясно от пътя има приятен кът за почивка с параклис, беседка и пейки – струва си да спрете там.

В **т.15 (19.6 км)** достигахме яз. Йовковци и продължаваме по асфалтовия път наляво, следвайки отблизо брега на водоема. Пътят ни отвежда в с. Яковци (**т.16, 21.0 км**), където се включваме наляво в главен автомобилен път и започваме леко изкачване, напускайки селото. В **т.17 (21.8 км)** пропускаме една отбивка вдясно и нататък следваме само главния път, който скоро преваля хълма и започва да се спуска към гр. Елена. Навлизаме в града и завършваме карането в центъра.