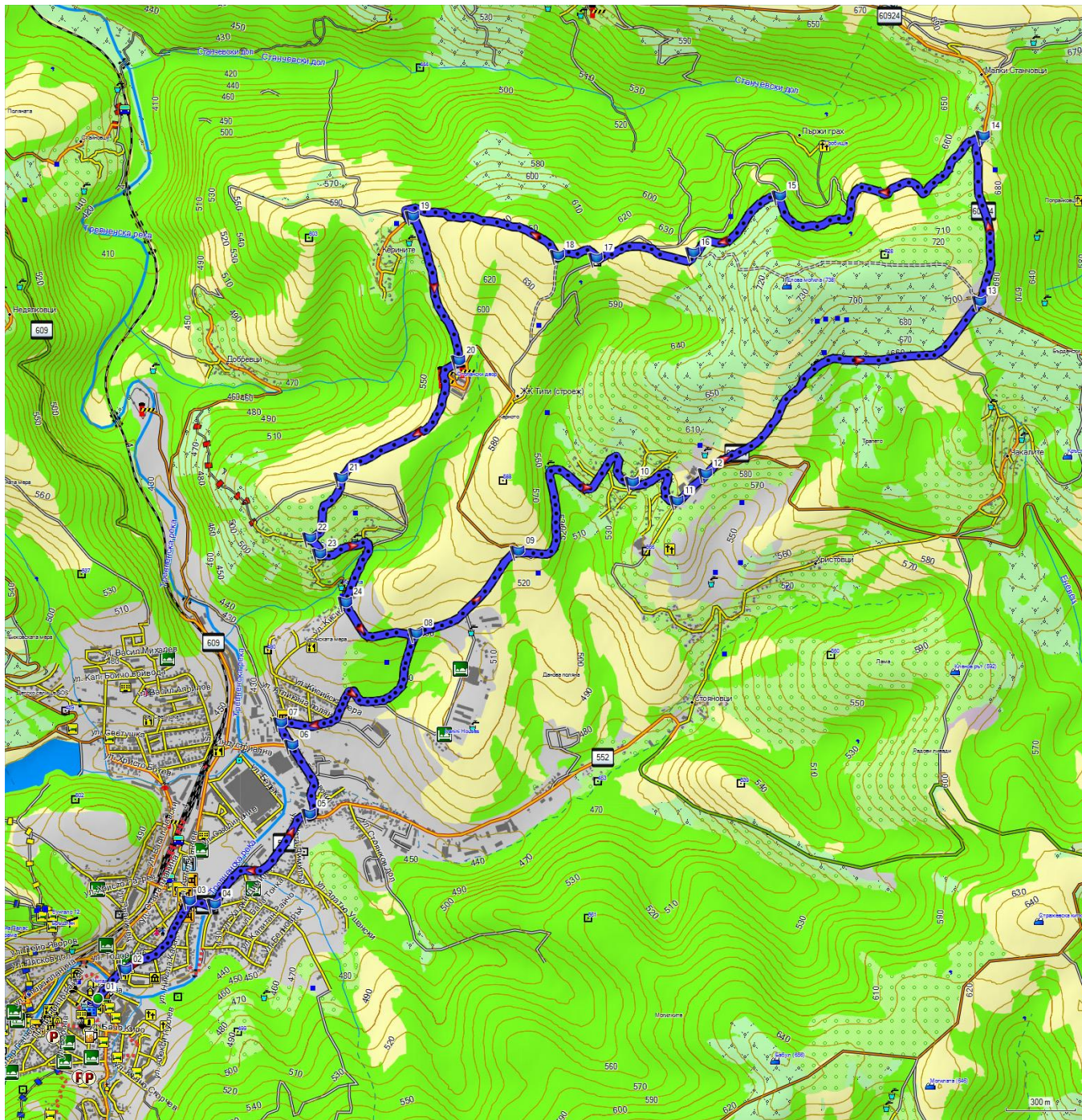
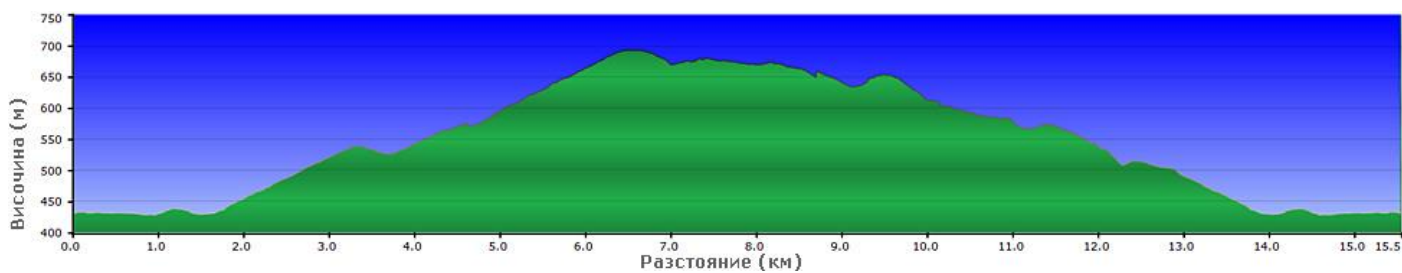


Трявна – обиколка около вр. Елова могила, вариант 1

Маршрут от MTB-BG.com



Картата е базирана върху [BG Mountains](http://BGMountains.com) / kade.si



Начална точка: гр. Трявна, площада пред читалището и туристическия информационен център

Дължина: 15.5 км

Изкачване: 360 м

Техническа трудност: ниска (R1, R2)

Физическо натоварване: ниско (КФН=4)

Вода: 1 л

Храна: не е необходима

Продължителност: 1-3 часа (в зависимост от темпото, почивките и т.н.)

Терен: асфалт и черни пътища

Описание:

Тръгвайки от центъра на града, се придвижваме до северния му край, където започваме да се изкачваме по асфалтовия път към с. Черновръх. Достигаме го в т.10 (4.3 км) и в края му (т.12, 4.8 км) продължаваме по основния път в посока с.Бърдени и с. Малки Станчовци. Следващият разклон е в т.13 (6.3 км), където продължаваме наляво по пътя към Малки Станчовци.

Малко преди да достигнем селото, при една от крайните му махали вдясно от пътя има чешма (т.14, 7.0 км), а вляво тръгва черен път в западна посока – маршрутът продължава именно по него. Пътят е равен, но на места е леко обрасъл, тук-там има и коловози. След сериозни дъждове може да е кален и по-трудно проходим. По този път заобикаляме вр. Елова могила от север и в т.17 (9.2 км) се отклоняваме рязко вдясно с леко изкачване към едни панорамни поляни с хубава гледка във всички посоки (т.18). Продължаваме спускането по хубав черен път в дясната част на поляните в западна посока, където излизаме в края на с. Керините (т.19, 10.1 км). Ако желаете, може да се отклоните, за да разгледате няколкото китни къщи и дворове в него.

Иначе карането продължава наляво по асфалтовия път от Керините, като при една ферма (т.20, 10.8 км) се отклоняваме вдясно и отново по панорамен черен път се спускаме в с. Кисийците (т.22, 11.9 км), което също е доста приятно. От него до Трявна се връщаме по асфалтови пътища.