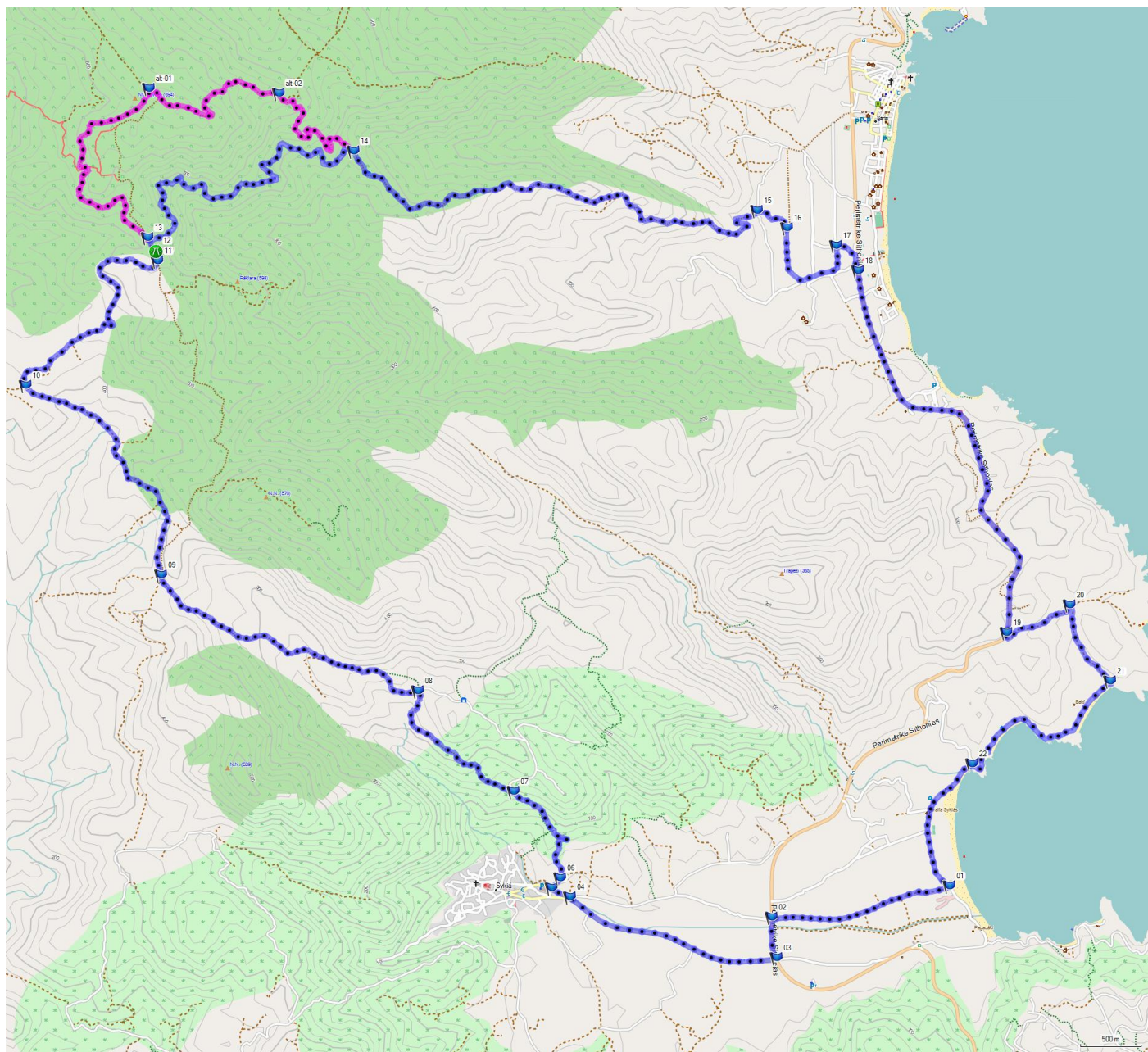
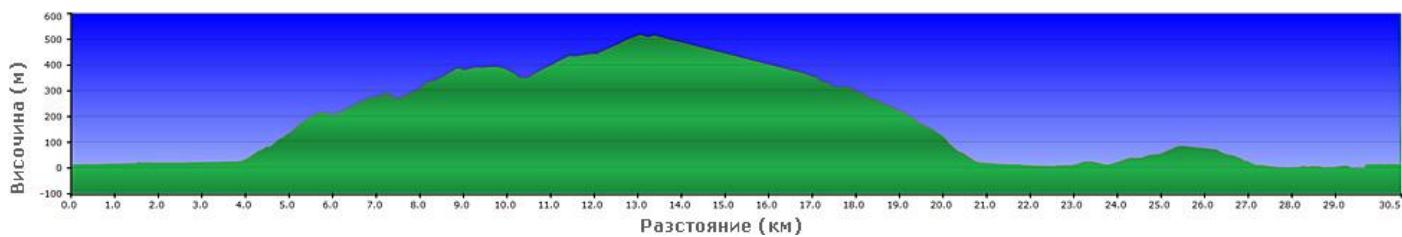


# Ситония: Сикия - Сарти

Маршрут от MTB-BG.com



Картата е базирана върху [BG Mountains](#) / [kade.si](#)



**Начална точка:** Паралия Сикия, входа на изоставения къмпинг; <https://goo.gl/maps/4yEt3tnJaYyibYiL8>

**Дължина:** 30.5 км (основния вариант)

**Изкачване:** 670 м

**Ниво на техническа трудност:** ниско (R1, R2), но при алтернативния вариант е средно

**Физическо натоварване:** средно (КФН=5)

**Продължителност:** 3-5 часа (в зависимост от темпото, почивките и т.н.)

**Вода:** 1.5-2 л

**Храна:** за половин ден

**Терен:**

- асфалт – 10.5 км

- черни пътища – 20.0 км

## Описание:

При входа на изоставения къмпинг в Паралия Сикия (**т.01**) на запад тръгва един равен черен път между китни дворчета със симпатични къщи. Поемаме по него и караме в посока гр. Сикия, като по някое време пътят преминава в асфалтов. В **т.02 (1.5 км)** достигаме главното шосе на Ситония и завиваме наляво, а след 200-300 м в **т.03** поемаме надясно по пътя към гр. Сикия. В началото на населеното място (**т.04**) главната улица се разделя на две еднопосочни улици – караме по дясната, спазвайки знаците и правилата за движение.

В **т.05 (3.8 км)** изоставяме главната улица и преминаваме надясно по мост над реката, продължавайки от другата страна по черен път, който след още стотина метра се разделя (**т.06**) – караме по левия и започваме да се изкачваме, навлизайки в планината. Нагоре следваме само основния път, който е широк и ясен, но малко изровен тук-там и доста стръмен на места. Ако се уморите, винаги може да спрете и да погледнете настрани и назад към Сикия и морето. В **т.07** и **т.08** пропускаме второстепенни пътища вдясно.

В **т.09 (8.9 км)** излизаме на билото и продължаваме надясно по широкия и поддържан билен черен път. Започваме с леко спускане, преминавайки покрай голяма кошара, след което следва изкачване и стигаме до широка равна поляна, където наляво тръгва друг черен път (**т.10, 11.1 км**). Ние обаче сме надясно по основния път и по билото, като след малко ни чака още изкачване. То ни извежда до следващата седловина, точно над Сарти (**т.11, 13.3 км**), където първо пропускаме черен път вдясно, а след това отиваме при един навес (**т.12**), за да починем и да се насладим на панорамата към Атон.

**Тук, в т.13 (точно след навеса) се разделят основният и алтернативният варианти на маршрута. Основният вариант продължава по хубав черен път надясно, който се спуска с плавен наклон и доста завой, подсичайки склона. Алтернативният вариант продължава с изкачване по билния път наляво и при достигане на следващата седловина в точка alt-01 завиваме по черен път надясно – след още малко изкачване пътят започва да се спуска, като на места е доста стръмен и изровен. В точка alt-02 има разклон – там сме по десния път.**

В **т.14** двата варианта се събират. Караме надолу по широк и общо взето хубав път. При навлизането в Сарти има различни варианти за криволичене между овощните градини и ваканционните имоти, но целта е да излезем на главното шосе и по него надясно да се изкачим в посока Сикия.

Преди шосето да започне да се спуска към Сикия, го напускаме по черен път наляво (**т.19**) в посока плаж и къмпинг Валти. По-надолу има разклон (**т.20**), където сме надясно. В **т.21** достигаме плажа и къмпинга – надясно е крайбрежната алея и по нея се прибираме към Паралия Сикия.