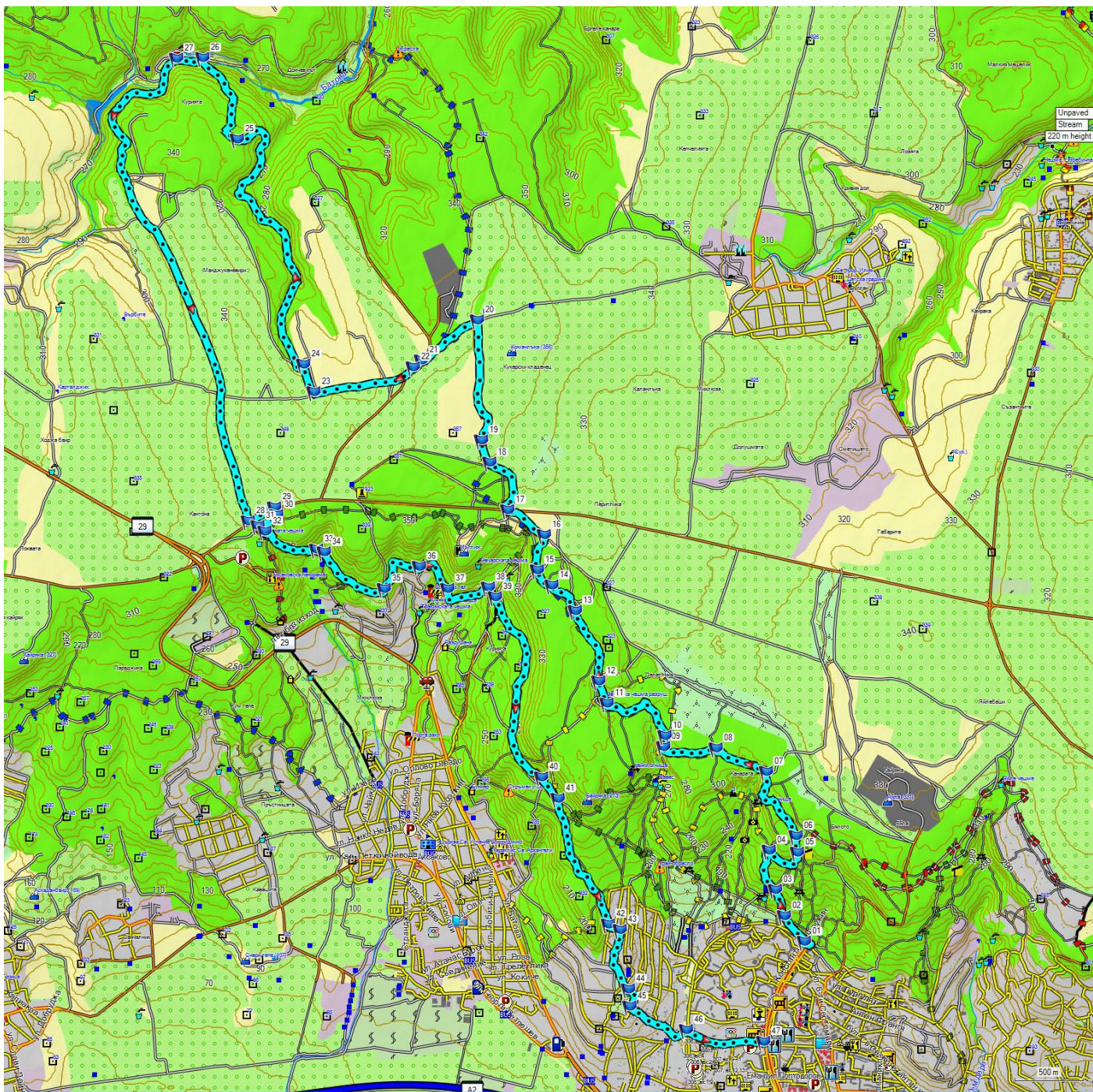
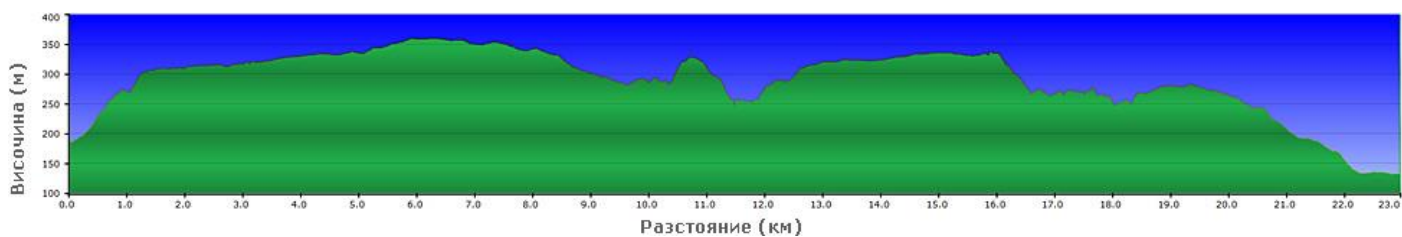


Владиславово - Изворите

Маршрут от MTB-BG.com



Картата е базирана върху [BG Mountains](#) / [kade.si](#)



Начална точка: Обръщалото на автобусите в горния край на кв. Владиславово;

<https://goo.gl/maps/Pfg5U9Z9zfxBNquF9>

Дължина: 22.9 км

Изкачване: 460 м

Спускане: 520 м

Ниво на техническа трудност: средно (R1, R2, T1, T2, T3)

Физическо натоварване: ниско (КФН=4)

Продължителност: 2-5 часа (в зависимост от темпото, почивките и т.н.)

Вода: 1-1.5 л

Храна: за половин ден; в средата на маршрута има заведение за хранене.

Терен:

- асфалт – 4.5 км

- черни пътища – 8.9 км

- пътеки – 9.5 км

Описание:

Булевард „Константин и Фружин“ свършва точно над обръщалото за автобуси и тролейбуси. Там, ако сте с гръб към града и лице към планината, вдясно започва черен път (**т.01**), който веднага обръща посоката наляво (северозапад) и започва да се изкачва. След малко се раздвоява (**т.02**), като продължаваме по десния. В **т.03 (0.5 км)** пътят свива вляво към една поляна, а ние продължаваме изкачването по широка пътека направо. Има и туристическа маркировка в няколко цвята. В **т.04 (0.8 км)** пътеката се раздвоява – караме надясно по тази със синя, червена и зелена туристическа маркировка. Следва кратък стръмен участък, като пътеката най-общо прави завой наляво. Следваме основната пътека и пропускаме няколко тесни пътеки надясно (най-ясната такава е в т.05).

В **т.06 (1.2 км)** има важен разклон, при който червената маркировка продължава вдясно, а ние следваме лявата пътека със зелена и синя маркировка. В зависимост от сезона пътеката може да е по-ясна или по-обрасла, но като цяло е проходима. Тук теренът се изравнява, т.е. основното изкачване вече е зад нас, но ни чакат още няколко по-кратки. В **т.07 (1.9 км)** отново има разклон и отново сме наляво. След това в **т.08 (2.3 км)** пресичаме една обрасла пътека и продължаваме леко вляво (запад).

В **т.09 (2.7 км)** излизаме на широка поляна и се включваме в черен път надясно. Караме само по основния път, като държим ляво, пропускайки в **т.10** отбивка вдясно. В **т.11 (3.4 км)** отново сме по черен път надясно – следват множество разклони и ръкави, които обикновено се събират отново, така че изберете пътя си според условията – на някои места има повече кал и козовози, на други преминаването е по-лесно. Като цяло следваме основния път, а около нас се редуват горички и поляни.

В **т.16** сме наляво и в **т.17 (5.2 км)** достигахме асфалтов път, който идва откъм Аксаково и отива към с. Куманово. Пресичаме го и продължаваме по черен път в северна посока, движейки се по границата между горичка и обработваеми площи. В т.18 и т.19 има разклони – и в двата случая сме по десните пътища. В **т.20 (6.8 км)** достигахме друг полски черен път и по него наляво се спускаме към един тесен асфалтов път (**т.21**). Караме съвсем малко наляво по него и след по-малко от 100 м (**т.22**) се отклоняваме надясно по друг черен път през полето. Спускаме се по него в западна посока към една долчинка. Достигайки ниската част, в **т.23 (8.1 км)** трябва да се отклоните вдясно по едва забележим

затревен черен път към близката горичка (**т.24**). Там поемаме първо леко вляво и после влизаме смело в гората, следвайки левия склон на долчината. Караме по силно занемарен черен път, но все пак в гората става по-ясен. Спускаме се известно време, след това пътят се превръща в широка пътека (вероятно се ползва най-вече от ATV-та), която започва стръмно да се изкачва по склона наляво – тук вероятно ще трябва малко да побутате. Постепенно наклонът се нормализира и в **т.25 (10.7 км)** достигме разклон, при който продължаваме надясно. Оттук започва и ново спускане, доста по-стръмно и интересно, но все пак достатъчно гладко, за да не е много трудно. В края му излизаме при р. Батова (**т.26**) при еко-комплекс „Извори“ и се придвижваме по черен път наляво към паркинга на комплекса (**т.27, 11.6 км**).

Оттук започва второто основно изкачване по маршрута. Следваме автомобилен път – някога е бил асфалтов, сега не съвсем и не навсякъде. Пътят се изкачва с плавен наклон към платото, където се изравнява и се движи между нивите. В **т.28 (15.5 км)** достигаме асфалтов път, свързващ Аксаково и с. Куманово. По него има трафик, така че пресечете с повишено внимание и тръгнете наляво по шосето (изток). Караме по него само 300 м до **т.29**, където се отбиваме по черен път вдясно и се включваме в друг черен път пак надясно (**т.30**), за да достигнем **т.31 (16.0 км)**, където освен че има гледка към Варна и морето, започва и второто основно спускане по маршрута, което е по дълга пътека, макар че на много места по нея има и кратки изкачвания.

Първо започваме по широк стръмен път наляво, който слиза до Ловната чешма (**т.32**). Там, леко вляво и към дерето, започва пътеката, която е със зелена туристическа маркировка – през пролетта на 2021 г. началото ѝ бе препречено от паднало дърво, но с провиране покрай него се озовават на сянка в гората и върху пътеката, която на места е леко обрасла, но все пак е достатъчно ясна. В **т.33 и т.34** държим ляво по основната пътека. В **т.35 (17.1 км)** пресичаме черен път и продължаваме направо по пътеката. След 500 м (**т.36**) пропускаме черен път вдясно, после в **т.37** се включваме за малко в черен път и завиваме наляво, а в **т.39 (18.4 км)** пътят се спуска надясно и надолу, а ние оставаме на пътеката, която е широка и продължава леко вляво, подсичайки склона. В тази част пътеката е предимно равна или с лек наклон надолу. Той започва да се увеличава някъде около **т.40**, където сме направо, а в **т.41 (20.1 км)** има кръстовище, на което хващаме вдясно по широка пътека с жълта туристическа маркировка. Следва по-стръмно и доста скоростно спускане, което ще ви изведе във вилната зона на запад от кв. Владиславово.

В **т.42 (21.1 км)** се включваме в черен път при последните къщи и се спускаме наляво по него, след малко в **т.43** сме надясно и после следваме основния черен път надолу покрай един параклис, като в **т.45 (21.8 км)** трябва да се спуснем наляво и този път (улица) ще ни изведе до ул. „Янко Мустаков“ (**т.46**), която обикаля квартал Владиславово от запад. Ние я пресичаме и продължаваме на изток, за да достигнем края на маршрута (**т.47**) при пресичането на бул. „Константин и Фружин“ с бул. „Света Елена“. Ако сте дошли с кола и сте я оставили горе при обръщането на автобусите, ще трябва да се изкачите наляво по велоалеята дотам.