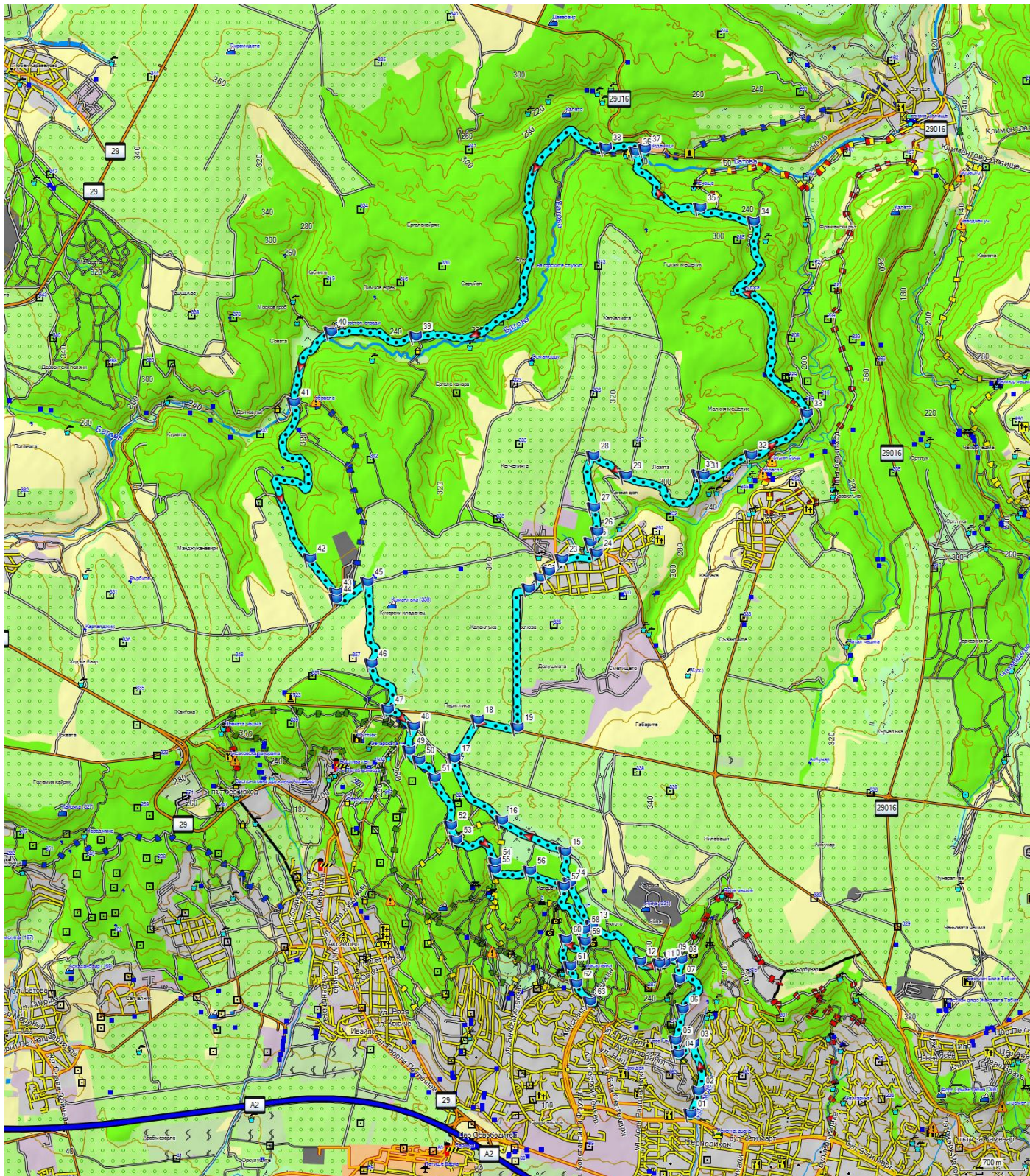


Варна – с. ВЪглен – Водениците - р. Батова - Варна

Маршрут от MTB-BG.com



Картата е базирана върху [BG Mountains](#) / [kade.si](#)



Начална точка: разклонението на бул. „Света Елена“ от бул. „3 март“;

<https://goo.gl/maps/PEbLV6CKR9Yz9uWR7>

Дължина: 34.5 км

Изкачване: 650 м

Спускане: 590 м

Ниво на техническа трудност: ниско (R1, R2, T2, T3 за кратко)

Физическо натоварване: средно (КФН=5)

Продължителност: 3-6 часа (в зависимост от темпото, почивките и т.н.)

Вода: 1-2 л, в средата на маршрута има вода

Храна: за половин ден; маршрутът минава през двора на хотелски комплекс с ресторант

Терен:

- асфалт – 4.6 км

- черни пътища – 26.9 км

- пътеки – 3.0 км

Описание:

01 (0.0 км) – при разклона между бул. „Света Елена“ и бул. „3 март“, ако гледате на запад, вдясно (т.е. на север) тръгва стръмна улица – по нея започваме изкачването. След 250 м (**т.02**) има разклон, при който продължаваме надясно и след известно време разбитият асфалт преминава в черен път между вили и разни стопански сгради. Следваме само основната „улица“/черен път, която в **т.03 (0.8 км)** завива наляво и след още 200 м в **т.04** излизаме на широко кръстовище. Тук продължаваме надясно по черен път на север, пропускайки в т.05 отбивка наляво, а в т.06 друг път вдясно. Скоро след това достигахме старо сметище, което е рекултивирано. Пътят завива покрай него наляво и влиза в гората, като става малко по-стръмен. В **т.07 (2.1 км)** сме надясно и нагоре – тук също е стръмно. След 300 м в **т.08** напускаме основния път и завиваме по друг черен път наляво. Той е общо взето равен. След малко отдясно идва друг черен път (**т.09**) и продължаваме леко вляво. Има и червена туристическа маркировка. В **т.10** сме на право.

В **т.11 (2.6 км)** пресичаме тесен асфалтов път и продължаваме от другата му страна все на запад, следвайки черния път с червена маркировка. След 200 м (**т.12**) пропускаме отбивка вляво; в **т.13 (3.5 км)** също караме на право, както и в **т.14 (4.1 км)**.

В **т.15 (4.4 км)** излизаме на открито и поемаме наляво по черен път между гората и обработваемите площи вдясно. Пропускаме няколко отбивки вляво, най-ясната е в т.16. В **т.17 (6.1 км)** трябва да завием вдясно по черен път между нивите, за да излезем на шосето (**т.18**), свързващо Аксаково със с. Куманово. Караме 400 м надясно по асфалта до **т.19**, където наляво се отбива полски черен път към с. Вълген, и поемаме по него в северна посока. Пътят е широк, прав и равен. В **т.20 (8.6 км)** достигахме покрайнините на с. Вълген и навлизаме в него. В **т.23 (9.1 км)** стъпваме на главната улица и караме надясно по нея 300 м до **т.24**, където завиваме по улица наляво и се спускаме към един мръсен поток. Пресичаме го и продължаваме по черния път от другата страна, следвайки границата

между гората и нивите. В **т.27** сме направо, а в **т.28 (10.7 км)** завиваме надясно. В **т.29** пак сме направо, а в **т.30 и 31 (12.2 км)** отново надясно. По този начин излизаме на черен път (**т.32, 12.8 км**) в околностите на с. Яребична, което се вижда от другата страна на дола.

Ние обаче продължаваме наляво и надолу по черния път – очаква ни дълго спускане до р. Батова. Пътят през по-голямата си част е с туристическа маркировка в червен и жълт цвят. На всички разклонения държим ляво – в **т.33, 34 и 35** (където туристическата маркировка отива вдясно). Краят на спускането е по-стръмен и ни извежда при мост над р. Батова (**т.36**), по който се влиза в комплекс „Три воденици“ (ако желаете, там може да хапнете). Изкачваме се по няколко стъпала, минаваме през двора на комплекса и при портата му (**т.37**) завиваме наляво и тръгваме по път покрай оградата му.

Пътят навлиза в гората и върви успоредно на реката. В **т.38 (18.6 км)** сме по десния път. Движим се няколко километра в плътната сянка на гората, като в **т.39** пропускаме отбивка вляво, а в **т.40** пропускаме черен път вдясно. В **т.41 (24.3 км)** е един от най-важните разклони по маршрута – тук започва второто основно изкачване по черен път наляво, който в началото е стръмен, но после преминава в стар асфалт и наклонът става по-приятен. Пътят ни извежда обратно на платото, като в **т.42** пропускаме отбивка вдясно към някакво предприятие. В **т.44 (27.3 км)** напускаме асфалта по втория черен път вляво, изкачвайки се леко между нивите. След 400 м в **т.45** завиваме по друг полски път вдясно и караме по него в южна посока, пропускайки 1-2 отбивки вдясно, докато стигнем до шосето между Аксаково и с. Куманово.

Пресичаме внимателно асфалта (**т.47, 29.2 км**) и продължаваме по основния черен път наляво. След 400 м има разклон (**т.48**) и там поемаме по десния път. Условно може да се каже, че оттук започва спускането, макар че има още няколко равни километра, преди наклонът да се обърне наистина надолу. Следваме основния черен път през платото в южна посока – на много места той се разделя на ръкави, после отново се събират. През преходните сезони на доста места има кал и коловози – избирайте си по-проходимите линии според условията. Като цяло на повечето разклони главният път е десният.

В **т.53 (31.0 км)** на една поляна трябва да намерите пътека наляво през тревата. Има и туристическа маркировка със син и зелен цвят. През поляните пътеката трудно се забелязва, в горичките е по-ясна, макар и леко обрасла на места. В **т.54 (31.7 км)** отляво идва друга пътека с жълта маркировка. За момент свиваме вдясно по нея, но веднага след това я напускаме наляво (**т.55**), следвайки синята и зелена маркировка. В **т.56** пресичаме немаркирана пътека, в **т.57** пропускаме отбивка вляво. В **т.58 (33.2 км)** пропускаме друга пътека вляво (с червена маркировка) и оттук започва същинското, финално спускане. Пътеката е ясна и сравнително широка, а наляво се отделят няколко други тесни пътечки, които не ни интересуват (най-ясната е в **т.59**). В **т.60 (33.6 км)** има важен разклон – продължаваме спускането по пътеката наляво. Тя се разширява още и в **т.61** преминава по-скоро в черен път. Пресичаме друг такъв в **т.62** и в **т.63** достигаме края на маршрута в горния край на кв. Владиславово, над обръщало за автобуси и тролейбуси.