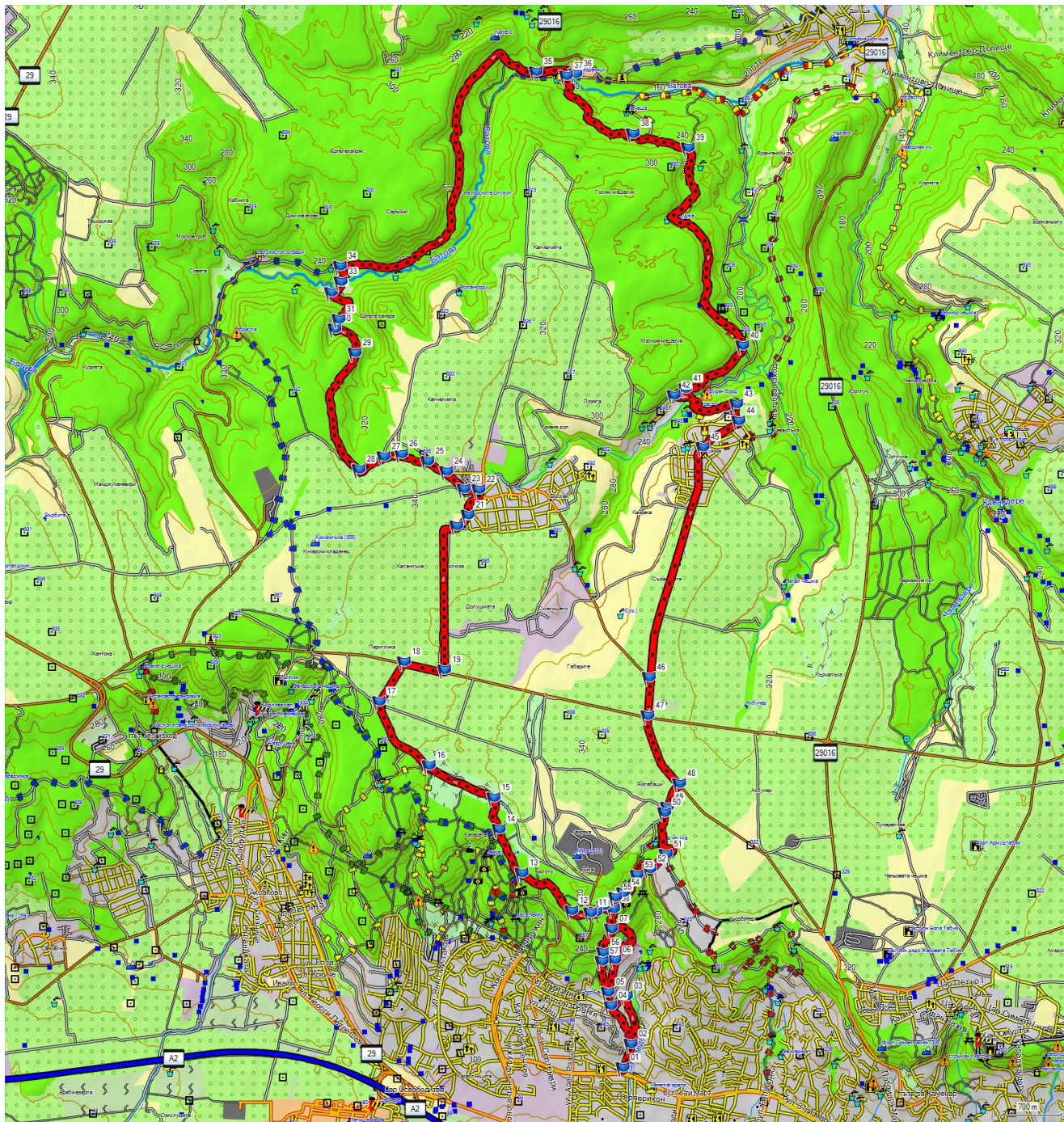
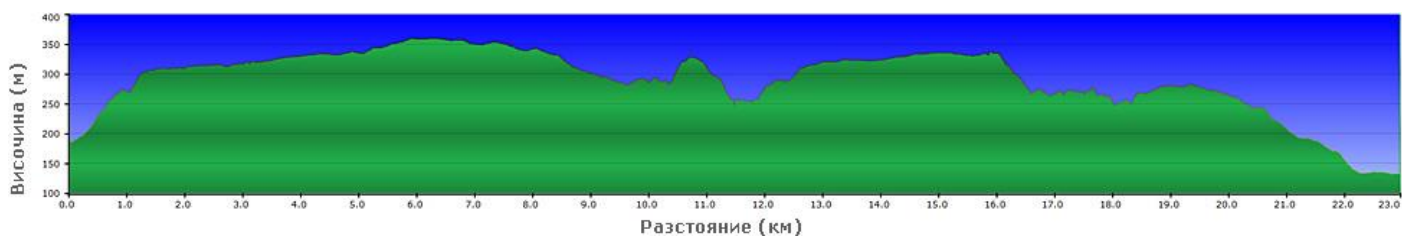


# Варна – с. Въглен – р. Батова - Водениците – с. Яребична - Варна

Маршрут от MTB-BG.com



Картата е базирана върху [BG Mountains](#) / [kade.si](#)





**Начална точка:** разклонението на бул. „Света Елена“ от бул. „3 март“;

<https://goo.gl/maps/PEbLV6CKR9Yz9uWR7>

**Дължина:** 31.8 км

**Изкачване:** 640 м

**Ниво на техническа трудност:** средно (R1, R2, T2, T3)

**Физическо натоварване:** средно (КФН=5)

**Продължителност:** 3-6 часа (в зависимост от темпото, почивките и т.н. )

**Вода:** 1-2 л, в средата на маршрута има вода

**Храна:** за половин ден; маршрутът минава през двора на хотелски комплекс с ресторант

**Терен:**

- асфалт – 6.6 км

- черни пътища – 24.2 км

- пътеки –1.0 км

## Описание:

**01 (0.0 км)** – при разклона между бул. „Света Елена“ и бул. „3 март“, ако гледате на запад, вдясно (т.е. на север) тръгва стръмна улица – по нея започваме изкачването. След 250 м (**т.02**) има разклон, при който продължаваме надясно и след известно време разбитият асфалт преминава в черен път между вили и разни стопански сгради. Следваме само основната „улица“/черен път, която в **т.03 (0.8 км)** завива наляво и след още 200 м в **т.04** излизаме на широко кръстовище. Тук продължаваме надясно по черен път на север, пропускайки в т.05 отбивка наляво, а в т.06 друг път вдясно. Скоро след това достигахме старо сметище, което е рекултивирано. Пътят завива покрай него наляво и влиза в гората, като става малко по-стръмен. В **т.07 (2.1 км)** сме надясно и нагоре – тук също е стръмно. След 300 м в **т.08** напускаме основния път и завиваме по друг черен път наляво. Той е общо взето равен. След малко отдясно идва друг черен път (**т.09**) и продължаваме леко вляво. Има и червена туристическа маркировка. В **т.10** сме направо.

В **т.11 (2.6 км)** пресичаме тесен асфалтов път и продължаваме от другата му страна все на запад, следвайки черния път с червена маркировка. След 200 м (**т.12**) пропускаме отбивка вляво; в **т.13 (3.5 км)** също караме направо, както и в **т.14 (4.1 км)**.

В **т.15 (4.4 км)** излизаме на открито и поемаме наляво по черен път между гората и обработваемите площи вдясно. Пропускаме няколко отбивки вляво, най-ясната е в т.16. В **т.17 (6.1 км)** трябва да завием вдясно по черен път между нивите, за да излезем на шосето (**т.18**), свързващо Аксаково със с. Куманово. Караме 400 м надясно по асфалта до **т.19**, където наляво се отбива полски черен път към с. Вълген, и поемаме по него в северна посока. Пътят е широк, прав и равен. В **т.20 (8.6 км)** достигахме покрайнините на с. Вълген и, без да влизаме в него, го заобикаляме отляво по черни пътища (на разклоните държим ляво) и в **т.23 (9.0 км)** продължаваме направо и леко вляво покрай оградата на едно предприятие. При следващите няколко разклона (**т.24 до т.27**) държим винаги левия път, който се движи по границата на обработваемата земя.

В **т.28 (10.3 км)** изоставяме пътя покрай нивата и навлизаме по черен път надясно в гората. След малко пътят тръгва надолу и това е първото по-дълго спускане по маршрута. Следваме само основния път, който е леко занемарен, но все пак ясен и проходим. Пропускаме отбивки (дърварски пътища) в т.29, 30 и 31. В **т.32 (12.7 км)** достигахме долината на р. Батова. Тук пътят става още по-занемарен и обрасъл и привидно продължава направо, но всъщност трябва да намерите затревен и

едва забележим път надясно към реката. След като я пресечем, минаваме покрай една самотна, но обитаема къща (**т.33**), където има и зло куче – внимавайте!

В **т.34 (13.0 км)** се включваме в основния път покрай р. Батова и поемаме по него надясно към с. Долище. Пътят редува кратки изкачвания и спускания, движейки се на сянка в гората. В **т.35 (16.8 км)** достигахме разклон, при който продължаваме направо (от лявата страна на реката) и след малко излизаме при комплекс „Трите воденици“.

Влезте смело през портала (**т.36**) в двора на комплекса и ако желаете, може да спрете за почивка и хапване. Маршрутът продължава с преминаване по мостче над р. Батова и от другата ѝ страна започваме стръмно изкачване по черен път през гората, в южна посока. Началото е много „остро“ и може би ще трябва да избутате. После наклонът става умерен, на много места даже приятен. Черният път е слабо използван, покрит с шума и клонки, на много места прилича на широка пътека. Изкачването е доста дълго, но сенчесто. В **т.38 (18.5 км)** има друг черен път вляво – караме по десния, като тук вече има и туристическа маркировка с червен и жълт цвят. В **т.39 (19.1 км)** завиваме надясно, пропускайки отбивка вляво. В **т.40 (21.8 км)** пропускаме още една отбивка вляво, а след това достигахме разклон в покрайнините на с. Яребична (**т.41, 22.6 км**), където продължаваме направо. След 100 м (**т.42**) достигахме тесен асфалтов път, водещ през дола наляво към селото – спускаме се по него, изкачваме се стръмно от другата страна и в **т.44 (23.8 км)** поемаме по улицата надясно, за да достигнем центъра на с. Яребична (**т.45**).

Напускаме селото по главната улица и отново сме на платото, движейки се по шосето между нивите. В **т.46** отдясно идва пътят откъм с. Въглен, а в **т.47 (27.2 км)** достигахме кръстовището с пътя Аксаково-Куманово, където трябва да пресечете с повишено внимание. Продължаваме още малко по асфалт до **т.48 (28.0 км)**, където хващаме един черен път вдясно между нивите. В **т.49** и **т.50** държим ляво, пропускайки черни пътища вдясно. Движим се по границата между гората и нивите до **т.51 (28.9 км)**, където завиваме по черен път вдясно и започва спускането. В първите 200 м се движим по леко обрасъл черен път покрай една овощна градина. В **т.52 (29.1 км)** черният път свива вляво, а ние завиваме вдясно по пътека, която пресича дерето и излиза от другата му страна с кратко изкачване. В **т.53 (29.4 км)** се включваме в черен път и се понасяме по него надолу. След 300 м (**т.54**) има разклон, при който можете да се отбиете към една поляна със заслон вляво. Иначе маршрутът продължава направо, като следваме основния черен път наляво в **т.55** и направо в **т.08**, където пътят вече би трябвало да ви е познат, защото по него беше и изкачването. В **т.07 (30.2 км)** черният път завива наляво, а ние продължаваме спускането направо по пътека, която в началото е широка, но постепенно се стеснява и става малко по-стръмна и технична, но без да е трудна. В **т.56** и **т.57** се отклоняват други пътеки, ние следваме основната направо. В **т.05 (30.9 км)** отново излизаме на пътя, по който започнахме изкачването, само че в **т.04** не хващаме вляво, а продължаваме направо по прекия и по-стръмен път, за да завършим там, откъдето започнахме карането – при разделянето на бул. „Света Елена“ от бул. „3 март“.