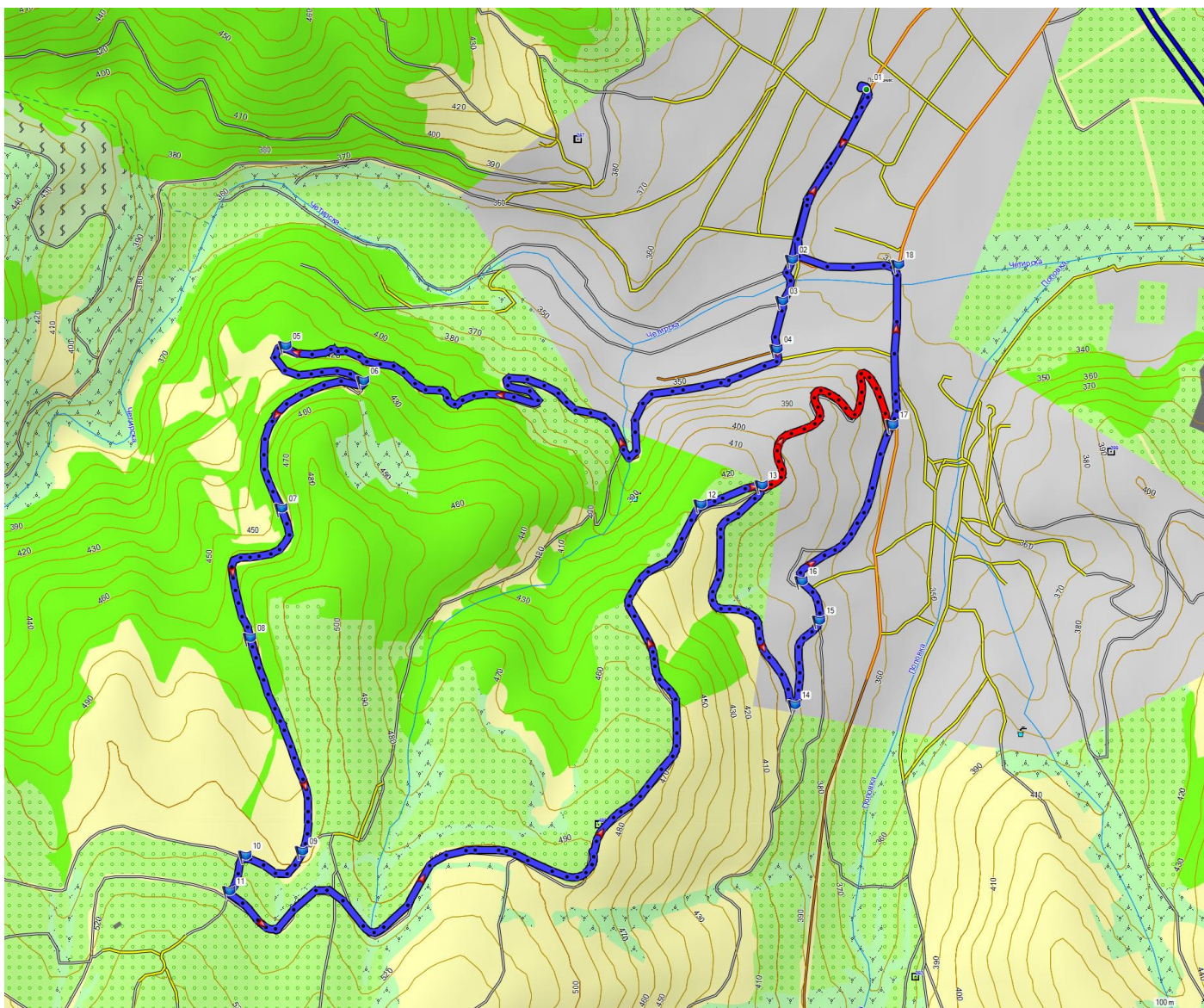
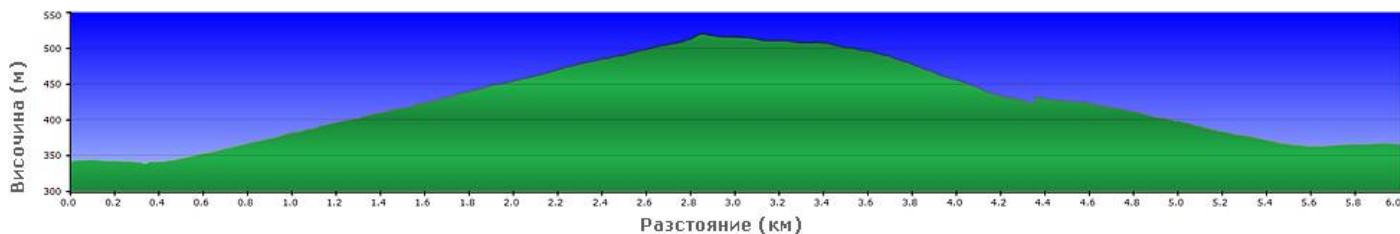


# Обиколка на юг от Покровник

Маршрут от MTB-BG.com



Картата е базирана върху [BG Mountains](https://www.bgmountains.com/) / [kade.si](https://kade.si/)



**Начална точка:** центъра на с. Покровник; <https://goo.gl/maps/4g27RY4568H3skSo7>

**Дължина:** 6.0 км

**Изкачване:** 185 м

**Ниво на техническа трудност:** ниско (R1, R2)

**Физическо натоварване:** ниско (КФН=3.5)

**Продължителност:** до 1 час (в зависимост от темпото, почивките и т.н.)

**Вода:** 0.5 л

**Храна:** не е необходима

**Терен:**

- асфалт – 1.0 км

- черни пътища – 5.0 км

## **Описание:**

От центъра на с. Покровник (**т.01**) поемаме по главната улица на юг (покрай черквата). След 300 м (**т.02**) улицата прави завой наляво, а ние продължаваме по тясно мостче през реката и по черен път направо от другата ѝ страна. В **т.03** пропускаме черен път вдясно, а в **т.04** има два пътя надясно – подминаваме първия и завиваме по втория, като започваме плавно изкачване. Нагоре следваме само главния път, като пропускаме отклонение надясно в т.05, а след това в **т.06 (1.7 км)** нашият път завива надясно (пропускаме друг вляво). В т.07 и т.08 пропускаме още два второстепенни пътя вдясно, а в т.09 подминаваме и път вляво.

В **т.10 (2.8 км)** трябва да поемем по стръмен черен път вляво, но само за кратко, защото след 50 м (**т.11**) излизаме на широк и гладък черен път, по който тръгваме наляво и започваме леко да се спускаме. След няколко метра наклонът започва да се увеличава, като на едно място за момент пътят става стръмен. В **т.12 (4.2 км)** има разклон и главният път е надясно, а след още 100 м в **т.13** трябва да изберете дали предпочитате по-лека път рязко вдясно (основният маршрут е по него), или ще търсите повече адреналин по левия път, който е по-стръмен и с нестабилна настилка. По десния се спускаме към друг широк черен път (**т.14**) и по него наляво и само надолу, минавайки покрай няколко къщи и пропускайки по една отбивка вдясно и вляво, излизаме към асфалтовия път (**т.17, 5.3 км**), свързващ Покровник и с. Падеш. Продължаваме по асфалта към селото, като в **т.18** завиваме по улицата наляво, после в **т.02** надясно и се прибираме до площада.