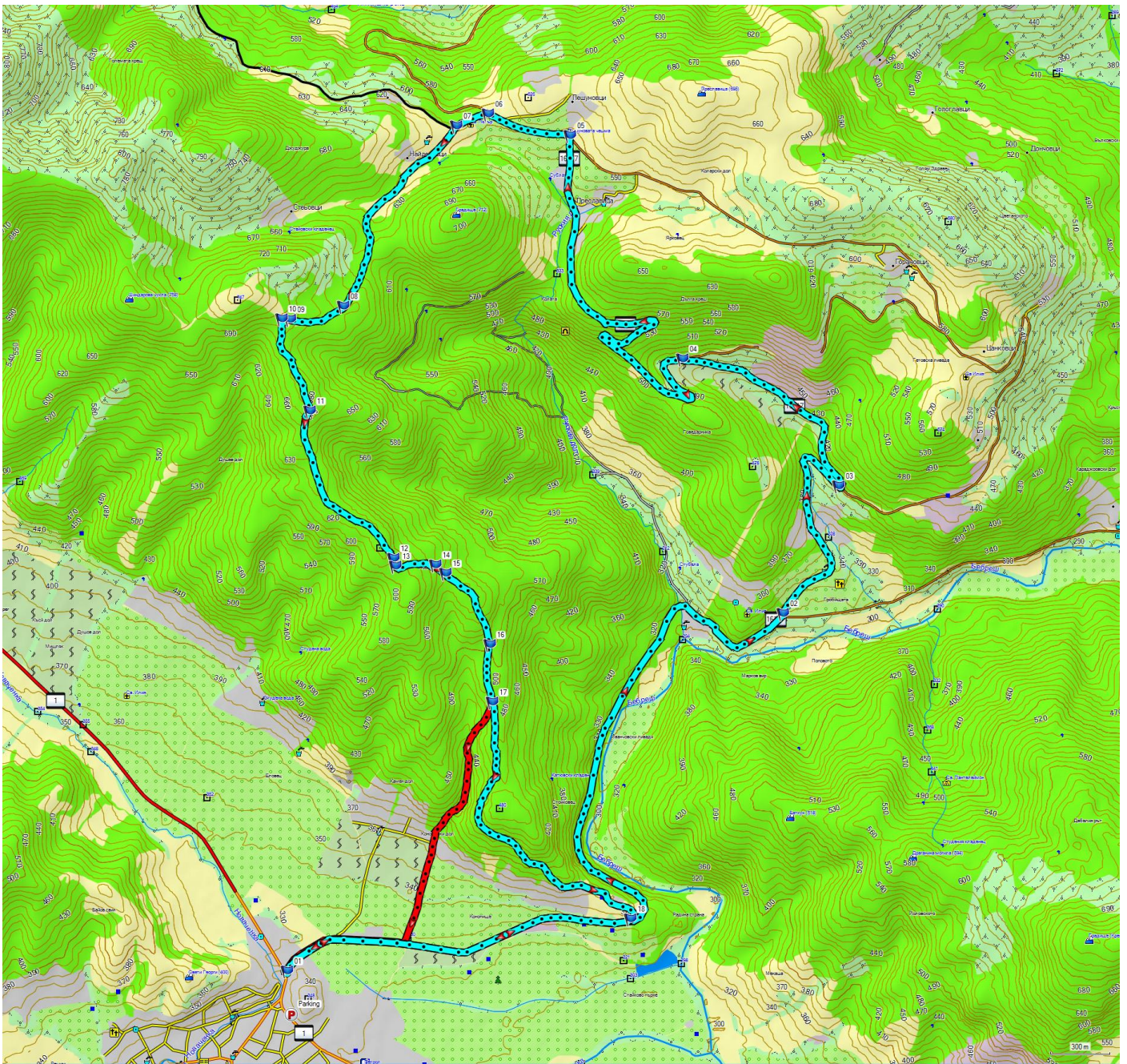
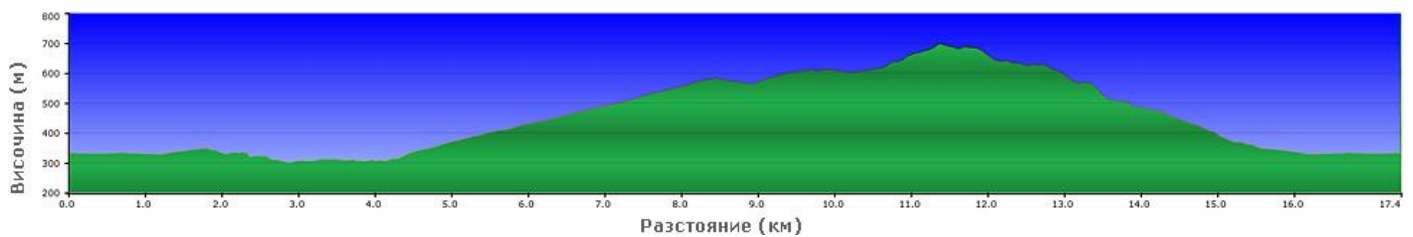


Обиколка над Новачене

Маршрут от MTB-BG.com



Картата е базирана върху [BG Mountains](#) / [kade.si](#)



Начална точка: с. Новачене, разклона от главния път към с. Боженица и с. Липница;

<https://goo.gl/maps/UDGyUUeMwET3WLKE8>

Дължина: 17.4 км

Изкачване: 470 м

Ниво на техническа трудност: средно (R1, R2)

Физическо натоварване: средно (КФН=4.5)

Продължителност: 2-3 часа (в зависимост от темпото, почивките и т.н.)

Вода: 1 л, към края на изкачването има една чешма

Храна: не е необходима

Терен:

- асфалт – 11.8 км

- черни пътища – 5.6 км

Описание:

От началната точка поемаме по пътя към с. Боженица и с. Липница. В тази част от пътя се движат камиони, обслужващи близката кариера, така че стойте плътно вдясно на платното и карайте с повишено внимание. След 4.4 км достигахме разклон (т.02), на който продължаваме вляво към с. Липница. Наклонът на пътя се увеличава и започва същинското изкачване. След още 1.2 км (**т.03**) пътят се разделя, като ние продължаваме по този наляво, който се изкачва покрай каменната кариера (в т.04 пропускаме отбивката към нея). На едно място има приятен кът за отдих с хубава панорама към Ботевградската котловина – това е местност Пожарака. В **т.05 (9.3 км)** достигахме махала Пешуновци. Има приятен крайпътен навес с пейки и маси, както и чешма встрани от него. Продължаваме по основния път (наляво) и след 400 м (**т.06**) напускаме асфалта по широк чакълиран черен път наляво. Караме по него само 150-200 м и в **т.07 (9.9 км)**, точно преди една стръмна поляна със заслон на нея, се отбиваме по друг черен път вляво. В началото той е равен и минава покрай 1-2 самотни къщи, след което започва да се изкачва, на места доста стръмно, към едно от близките възвишения. На 1-2 места пропускаме занемарени черни пътища вляво (например в т.08), но малко преди да достигнем върха, в **т.09 (11.4 км)** трябва да се отклоним наляво по едва забележим черен път през тревата и храстите. По него след 50 м (**т.10**) ще се включим в друг ясен черен път и по него наляво започва спускането.

Надолу караме по основния и най-ясен път, който следва билото на рида. На доста места има разклонения, ето по-важните от тях:

- в **т. 11 (11.9 км)** пропускаме черен път вляво (на някои карти може да го видите и като пътека, но не се изкушавайте – стръмен път с коловози е, не е приятен за каране!);

- в **т.12 и т.13 (12.8-12.9 км)** пропускаме черни пътища вдясно; след това пропускаме и 1-2 черни пътя наляво, спускайки се малко по-стръмно по склона.

- в **т.14** пропускаме още един черен път наляво, а в **т.15** друг, който е надясно;

- в **т.16 (13.6 км)** след стръмно спускане стигаме кръстовище, където се събират три черни пътя – продължаваме направо.

В **т.17 (13.9 км)** е време да изберете финален вариант за спускане. Ако продължите по основния маршрут (левия път), наклонът е по-лек, но пътят на места е малко обрасъл и занемарен. В **т.18 (15.5 км)** излизаме на асфалта близо до Новачене и надясно по него се прибираме към началната точка.

Ако в т.17 продължите надясно, това е по-широкият и ясен черен път, но след малко той тръгва стръмно надолу и на места е изровен и малко опасен, но за някои това може би ще е по-интересният вариант за спускане. Отново завършва на асфалта, близо до началната точка.