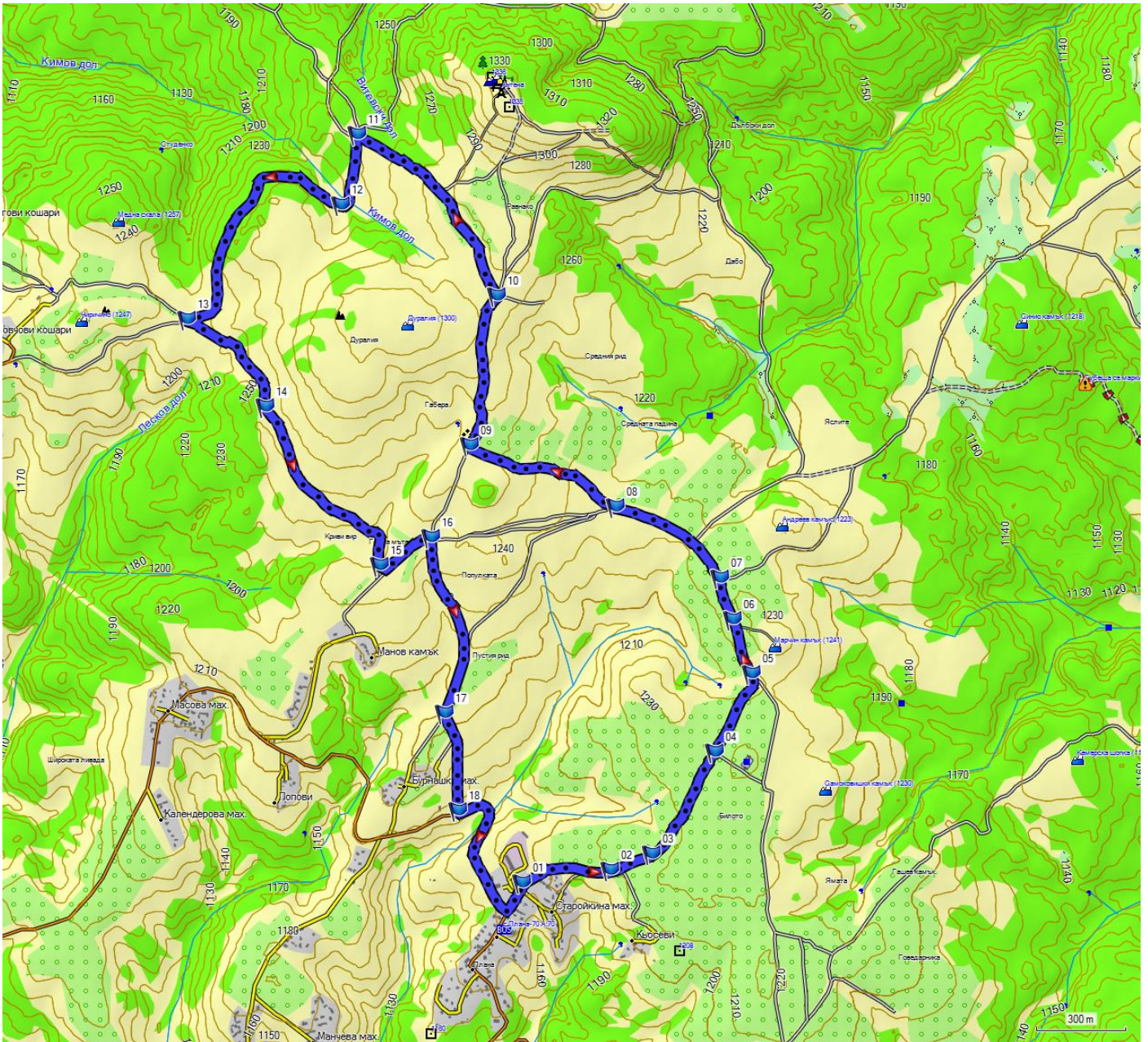
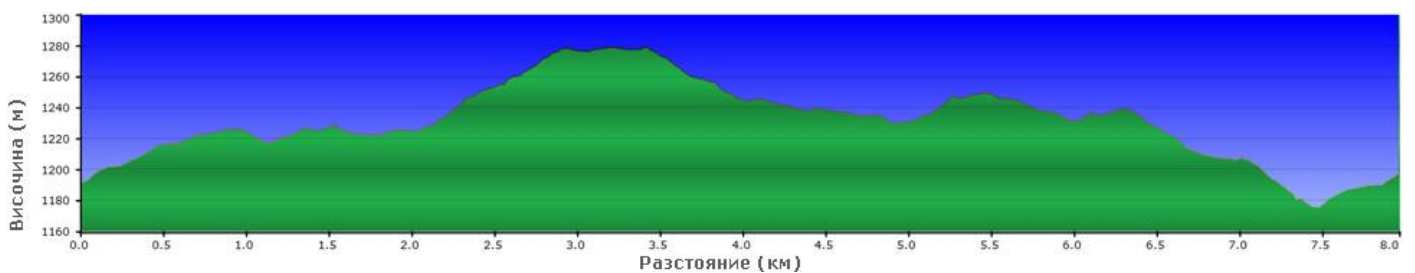


Плана | Обиколка около вр. Дуралия

Маршрут от MTB-BG.com



Картата е базирана върху [BG Mountains](#) / [kade.si](#) .



Начална точка: с. Плана, махала Чаршията, черквата „Св. Георги“ (има малък паркинг, ако е пълен, малко преди това на площада също има място за паркиране). Локация:

<https://goo.gl/maps/pQUFgRbzzohB1VgH9> .

Дължина: 8.0 км

Изкачване: 160 м

Ниво на техническа трудност: ниско (R1, R2)

Физическо натоварване: ниско (КФН=3)

Продължителност: 1-2 часа (в зависимост от темпото, почивките и т.н.)

Вода: 0.5 л, по маршрута няма чешми

Храна: не е необходима

Терен:

- асфалт – 0.6 км

- черни пътища – 7.4 км

Описание:

От черквата „Св. Георги“ (**т.01**) започваме изкачване по черен път на североизток покрай последните къщи. След 300 м пътят се разделя (**т.02**) и ние следваме левия, продължавайки изкачването към равното било на планината. Като цяло следваме сам основния път, но тъй като това понятие може да се променя в зависимост от интензитета на ползване, ето кои варианти да избирате по разклоните: в **т.03** сме наляво, в **т.04 (0.9 км)** сме направо; в **т.05 (1.2 км)** излизаме на билото и сме по пътя наляво; в **т.06** и **т.07** сме направо, пропускайки черни пътища вдясно. Има и още отбивки, освен посочените, но те съвсем невзрачни и не би трябвало дори да се зачудите на тях.

В **т.08 (2.0 км)** достигаме важен разклон, на който започваме изкачване по черния път надясно. След половин километър (**т.09**) се включваме в друг черен път надясно покрай една стара къща, която се е превърнала в туристическа забележителност. Продължаваме с изкачване към подножието на вр. Манастирище. В **т.10 (3.0 км)** пропускаме черния път вдясно, водещ към върха, и караме наляво. Теренът се заравнява и след малко започваме да се спускаме, като тук са по-изровените и стръмни участъци, в които трябва да внимаваме.

В **т.11 (3.8 км)** излизаме на широк и утъпкан черен път – поемаме по него наляво. Пропускаме стръмна и изровена отбивка вляво (**т.12**) към вр. Дуралия и го подсичаме през гората.

В **т.13 (4.9 км)**, над махала Елата, е следващият важен кръстопът. Изоставяме широкия път и завиваме рязко вляво (югоизток) по равен и ясен, но се пак второстепенен черен път. След 500 м в **т.14** по-хубавият и ясен път продължава надясно със спускане. Ние обаче караме направо/наляво по равен и затревен черен път, който е леко занемарен и див, но все пак напълно проходим. През млади иглолистни гори той ни изкарва до едни обширни ливади, където се включваме отново в хубав и широк черен път наляво (**т.15, 6.1 км**). След 200 м на кръстовището в **т.16** сме надясно и надолу по затревен черен път, от който вече се вижда централната махала с черквата, откъдето тръгнахме. В **т.17 (6.9 км)** сме по левия път, който в **т.18** завършва на асфалт в близост до 1-2 къщи. Караме по асфалта наляво към близкия дол и след кратко изкачване от другата страна навлизаме в централната махала и се връщаме до черквата.