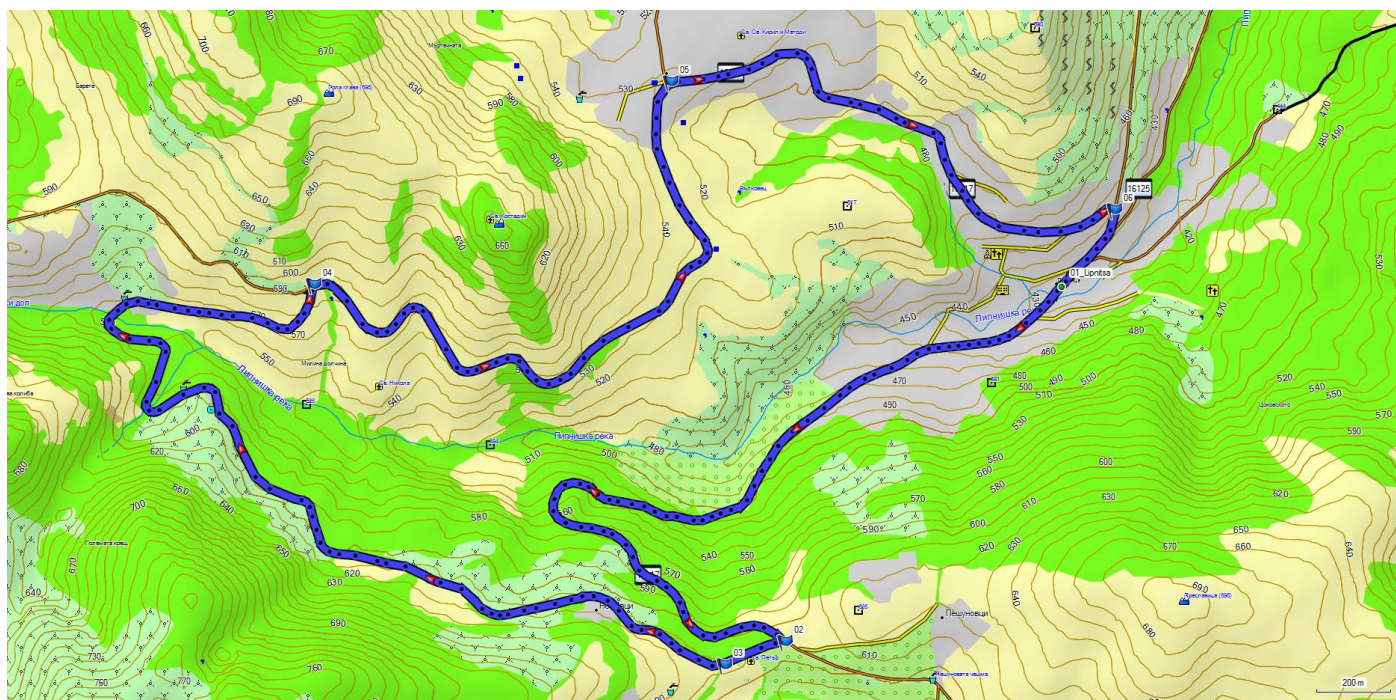
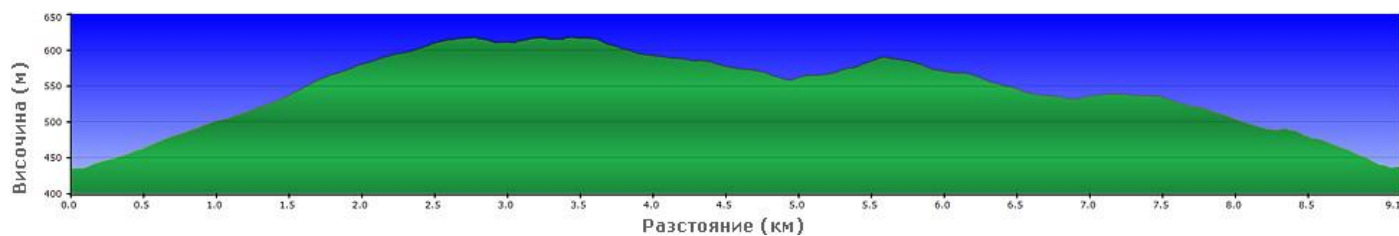


Липница – махала Дилковци

Маршрут от MTB-BG.com



Картата е базирана върху [BG Mountains](#) / [kade.si](#) .



Начална точка: площада на с. Липница

Дължина: 9.1 км

Изкачване: 225 м

Ниво на техническа трудност: ниско (R1, R2)

Физическо натоварване: ниско (КФН=3)

Продължителност: 1-2 часа (в зависимост от темпото, почивките и т.н.)

Вода: 0.5 л

Храна: не е необходима; в Липница има магазин

Терен:

- асфалт – 6.0 км

- черни пътища – 3.1 км

Описание:

От площада в с. Липница (**т.01**) напускаме селото по главната улица в посока Новачене и Ботевград и започваме дълго и на места по-стръмно изкачване по шосето, което като цяло е приятна замявка. Точно когато превалим рида, в **т.02 (2.5 км)** се отклоняваме надясно по широк и равен черен път с чакълеста и добре утъпкана настилка. Минаваме покрай един оброк (пада се вляво) и в **т.03 (2.7 км)** пропускаме друг черен път вляво и продължаваме по основния надясно, минавайки под поляна с навес/заслон. Навлизаме в широколистна гора, където са сгущени няколко къщи на махала Нешовци. Пътят като цяло е с лек наклон надолу и от време на време вляво или вдясно има по някоя стара къща. Спускаме се в Дилковски дол, откъдето започва Липнишка река и там пътят преминава на отсрещния склон и започва да се изкачва между крайните къщи и градини на махала Дилковци. В **т.04 (5.6 км)** изкачването завършва на междуселски асфалтов път, по който поемаме надясно. Пътят е равен или с наклон надолу, в тази част е и доста панорамен. Достигайки махала Сирашки ливади в **т.05 (7.5 км)**, завиваме надясно и започваме последното спускане към Липница – пътят е асфалтов, но е по-стръмен, на места има дупки и улеи, така че карайте с повишено внимание! Навлизайки в с. Липница, следваме главната улица надясно в **т.06** и завършваме карането на площада.