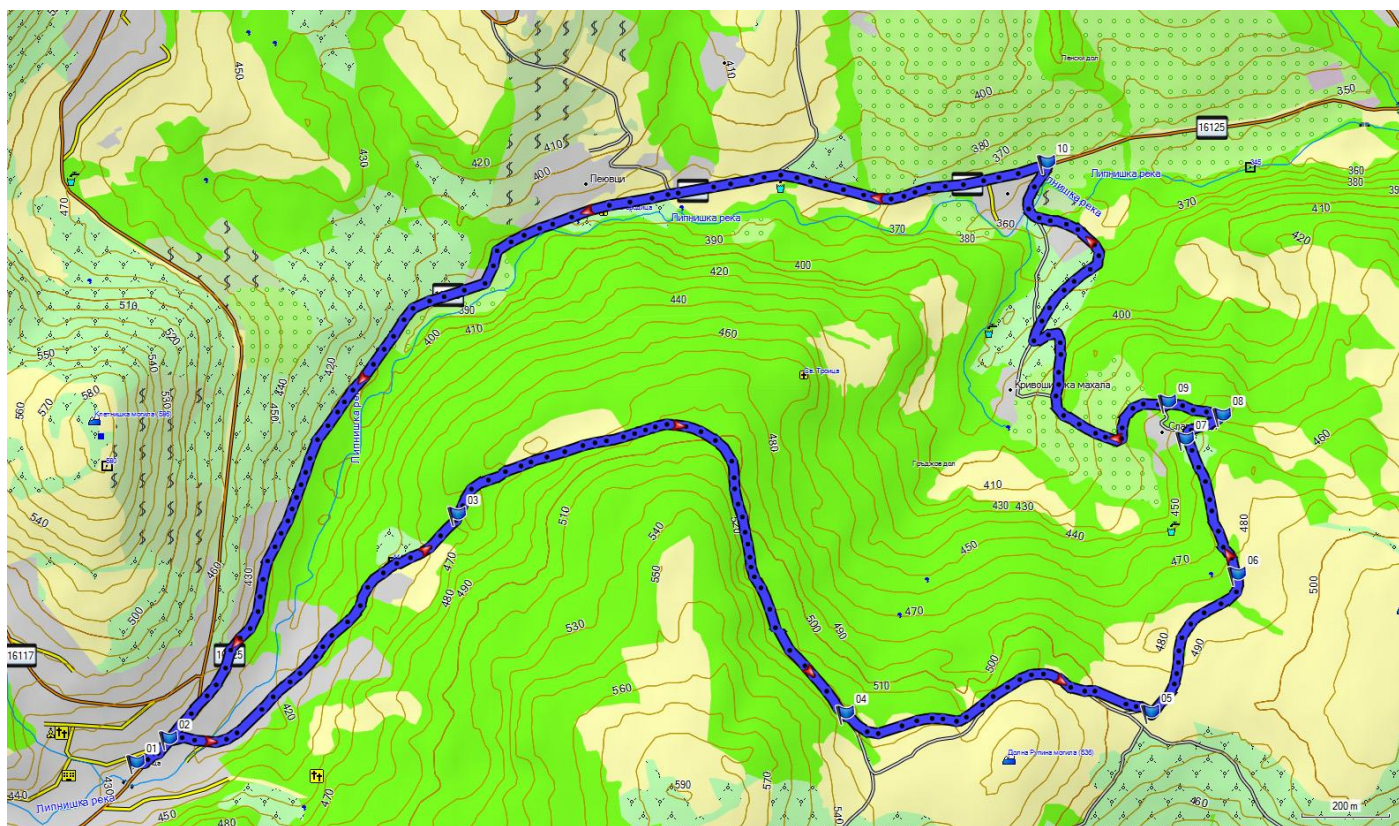
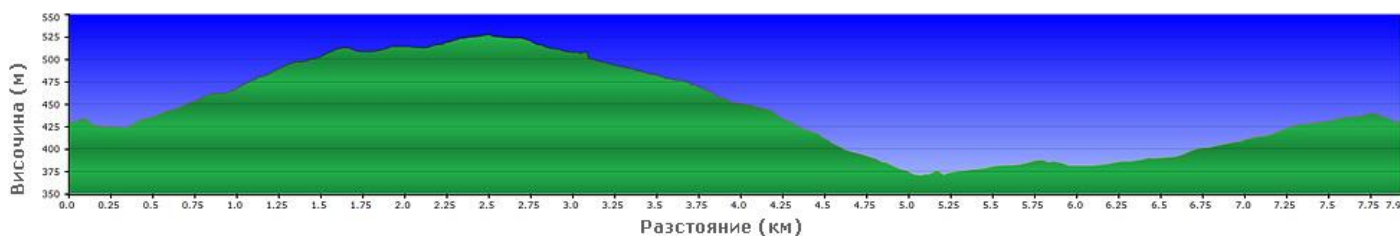


Липница – махала Лисовци

Маршрут от MTB-BG.com



Картата е базирана върху [BG Mountains](http://BGMountains.com) / kade.si .



Начална точка: площада на с. Липница

Дължина: 7.9 км

Изкачване: 185 м

Ниво на техническа трудност: ниско (R1, R2)

Физическо натоварване: ниско (КФН=3)

Продължителност: 1-2 часа (в зависимост от темпото, почивките и т.н.)

Вода: 0.5 л

Храна: не е необходима

Терен:

- асфалт – 3.7 км

- черни пътища – 4.2 км

Описание:

От площада на с. Липница **(т.01)** поемаме по главната улица в североизточна посока и след 80-100 метра **(т.02)** при първия разклон се спускаме по тесен асфалтов път надясно към близкия дол и продължаваме с изкачване от другата му страна между последните къщи на селото. Около километър след началото на маршрута **(т.03)** асфалтът преминава в черен път, който се изкачва с умерен наклон до подножието на вр. Долна Рупина могила. Там, в **т.04 (2.3 км)** пътят се разделя – десният се качва към възвишението, а ние продължаваме по левия, който подсича хълма и излиза на обширни поляни, изпъстрени с цветя. Тук пътищата са затревени и почти не си личат, а в **т.05 (3.1 км)** се пресичат няколко такива. На нас ни трябва първият вляво – първоначално той върви равно през ливадите, като е почти незабележим през пролетта и лятото. В **т.06** пропускаме отбивка вдясно и постепенно навлизаме в гората, където пътят става по-ясен и поема курс надолу. В първата си половина пътят е с по-лоша настилка и може да срещнете коловози и локви. След **т.07 (3.8 км)**, където вляво е махала Славковци, пътят е с утъпкана трошено-каменна настилка. Наклонът надолу е умерен – може да се кара бавно и внимателно, може и по-бързо. Надолу пропускаме още няколко отклонения - черен път вдясно в т.08, черен път вляво при т.09, възможно е да има и други, но ние следваме само основния път и по него достигахме отново Липнишка река, този път при махала Лисовци. В **т.10 (5.2 км)** черният път излиза на асфалт – поемаме по него наляво (запад) и се прибираме към с. Липница.