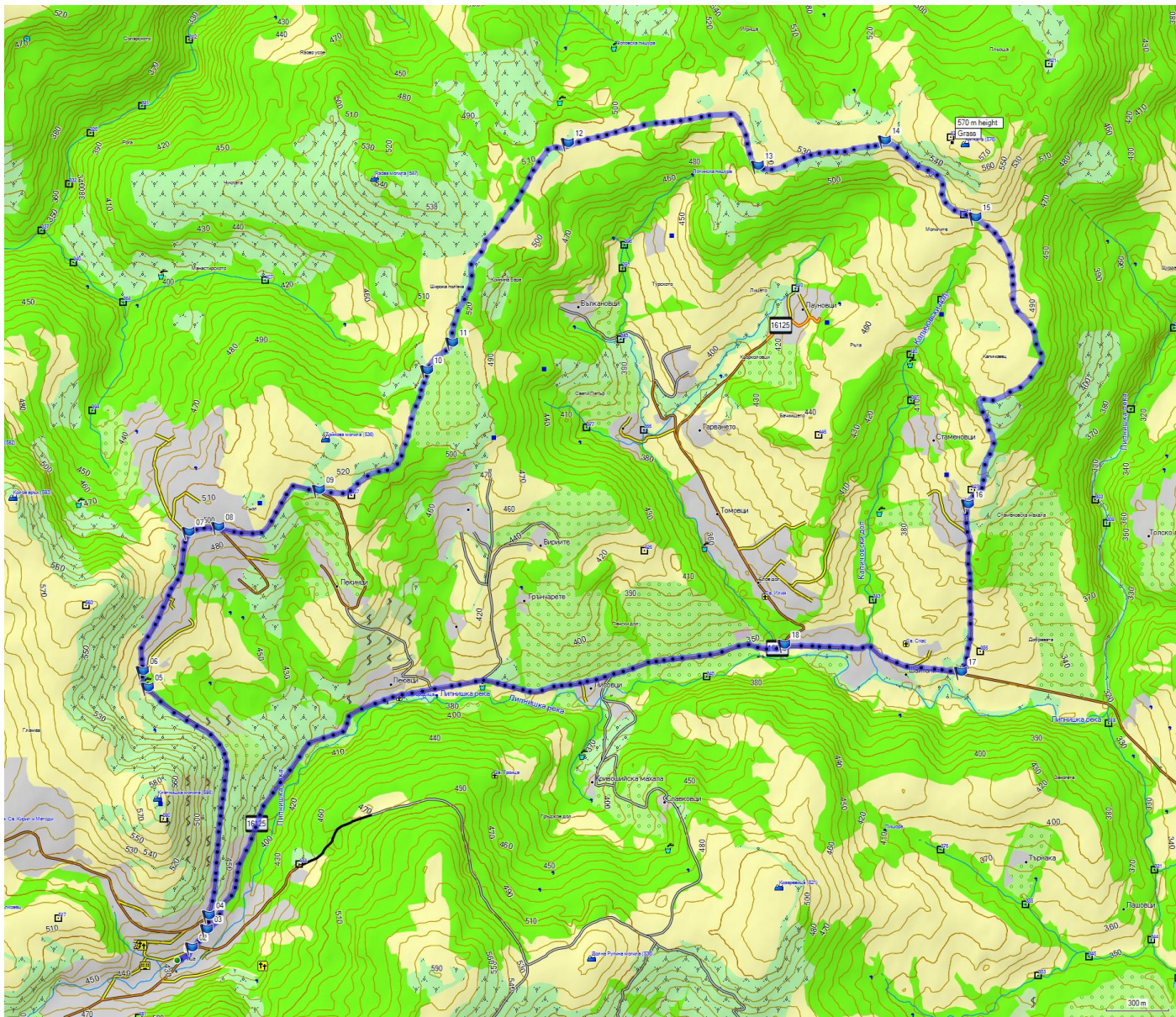
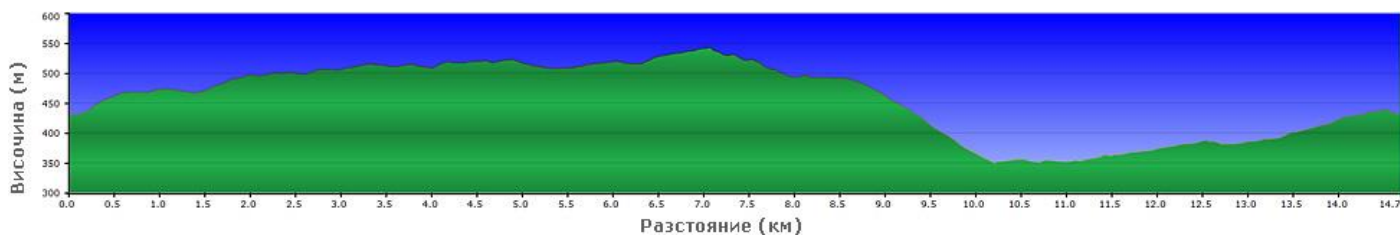


Липница – Елов дол 2

Маршрут от MTB-BG.com



Картата е базирана върху [BG Mountains](http://BGMountains.com) / kade.si.



Начална точка: площада на с. Липница

Дължина: 14.7 км

Изкачване: 250 м

Ниво на техническа трудност: ниско (R1, R2)

Физическо натоварване: ниско (КФН=3)

Продължителност: 2-3 часа (в зависимост от темпото, почивките и т.н.)

Вода: 1 л

Храна: не е необходима

Терен:

- асфалт – 7.6 км

- черни пътища – 7.1 км

Описание:

01 (0.00 км) - от площада на с.Липница поемаме по главната улица на север. При първия разклон (**т.02**, след 60-70 м) сме направо, като започваме да се изкачваме; при следващия разклон (**т.03**) сме наляво и веднага след това (**т.04, 0.25 км**) напускаме основния път и продължаваме по тясно и стръмно асфалтово пътче вдясно. Основното изкачване е по него. В **т.05 (1.5 км)** вдясно има беседка и чешма, а малко след това (**т.06**) пропускаме асфалтов път вдясно (при отбивката има още една беседка). Малко след това пътят се изравнява и достигахме една махала, през която преминаваме само направо, пропускайки други пътища вляво (**т.07**) и вдясно (**т.08**).

В **т.09 (3.1 км)** асфалтовият път продължава надясно и надолу, а ние продължаваме направо по черен път, следващ равното било на рида. В **т.10 (4.0 км)** достигахме разклон – караме по десния път с кратко изкачване и на следващия разклон (след 200 м, **т.11**) продължаваме по левия път, който следва билото. В следващите 2-3 км караме само по него с леки изкачвания и спускания, като пропускаме отклонения вляво (**т.12**) и вдясно (**т.13**). На повечето места пътят е ясен и хубав, но в един момент минава и през обработваеми площи – там е по-неравен и лош.

В **т.14 (7.1 км)** следваме основния черен път надясно и започваме спускането. Пътят е широк и ясен, но на доста места може да има локви, коловози и дупки. Ако се кара по-бавно, не са проблем – при по-висока скорост трябва да сте нащрек за изненади. В **т.15 (7.7 км)** пропускаме черен път вдясно и караме направо. В **т.16 (9.4 км)** достигахме махала, която се пада вдясно от нас – продължаваме по основния път надолу, който е стръмен, но е чакълиран и добре утъпкан.

В **т.17 (10.2 км)** излизаме на асфалтов път и по него надясно, с плавно изкачване, се връщаме до с. Липница, като в **т.18 (11.1 км)** пропускаме отбивката вдясно към с. Елов дол.