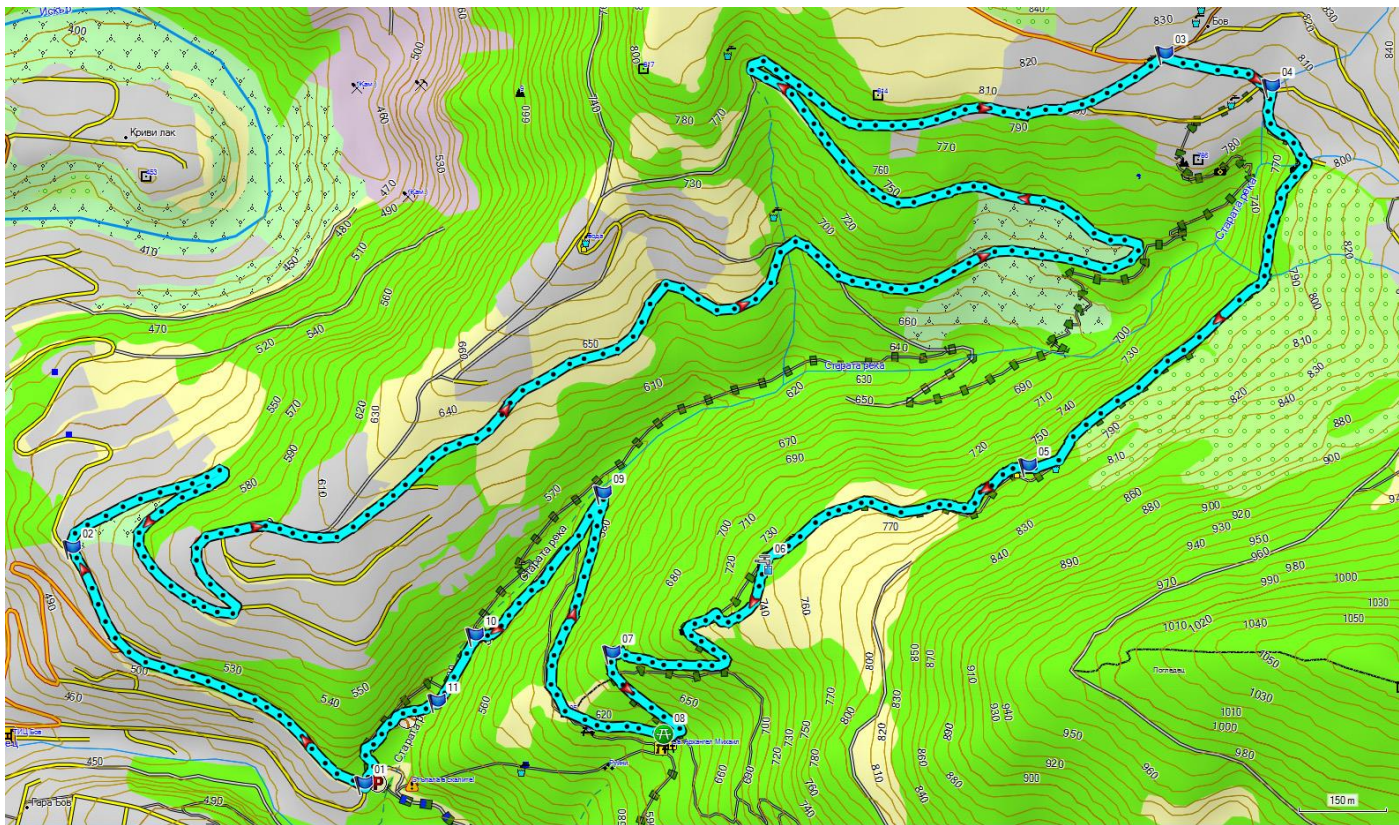
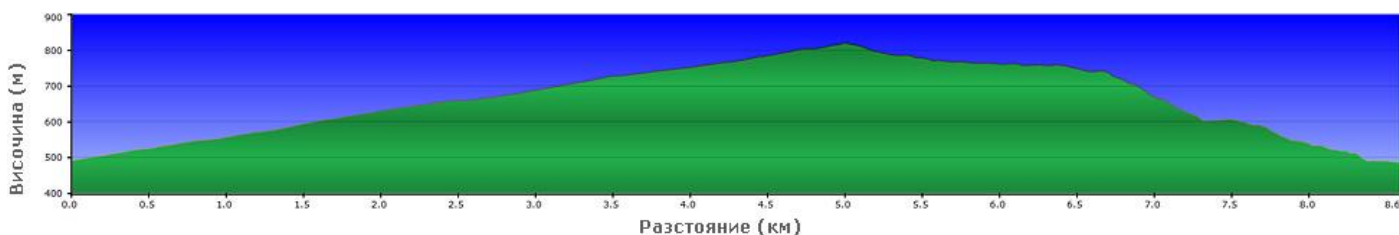


# Покрай Бовския водопад Под камико (отгоре)

Маршрут от MTB-BG.com



Картата е базирана върху [BG Mountains](#) / [kade.si](#) .



**Начална точка:** Стадиона на с. Гара Бов

**Дължина:** 8.6 км

**Изкачване:** 340 м

**Ниво на техническа трудност:** средно (R1, R2, T1, T3)

**Физическо натоварване:** средно (КФН=5)

**Продължителност:** 1-2 часа (в зависимост от темпото, почивките и т.н. )

**Вода:** 0.5-1 л, по маршрута има няколко чешми

**Храна:** не е необходима

**Терен:**

- асфалт – 5.1 км

- черни пътища – 1.2 км

- пътеки – 2.3 км

## Описание:

От стадиона (**т.01**) започваме изкачването по асфалтовия път към с. Бов. През по-голямата част от времето около него има накацали къщи. Пътят набира височина със солиден, но равномерен наклон и с доста серпентини, а ако спирате за почивки, може да се радвате на панорамата към Искърския пролом. От определени точки се вижда и водопадът Скакля. Единственият по-съществен разклон при изкачването е в **т.02 (0.6 км)**, където наляво се отбива широк път към близката кариера, а ние караме надясно по пътя към Бов.

При влизането в село Бов може да се отбиете надясно както по първата, така и по втората улица (**т.03, 5.0 км**). И двете улици са черни пътища, като втората е по-стръмна, но ние се спуснахме по нея, защото преди това се отбихме за почивка до площада на селото, който е още малко по-нагоре. Във всички случаи трябва да се озовете в **т.04 (5.2 км)** – кръстовище, при което продължаваме по разбит и тесен черен път в южна посока. Има и зелена туристическа маркировка. След стотина метра достигахме малък поток с пешеходен мост над него – вдясно, точно под вас е Бовският водопад Под камико.

Продължаваме нататък по черния път, който вече започва да се превръща в пътека. Следваме само него и зелената туристическа маркировка. В **т.05 (6.1 км)** достигахме дървена порта, през която може да се премине, но трябва отново да я затворите след вас. От този момент пътят вече е широка и равна пътека.

След още малко достигахме самотна къща с чешма – **т.06, 6.6 км**. Тук пътеката продължава леко вдясно, но през февруари 2021 точно тук беше непроходима заради паднали дървета. Затова ние се изкачихме леко вляво към близката поляна и от нея се спуснахме вдясно към пътеката. Във всички случаи търсите зелената маркировка. Надолу пътеката е ясно изразена и се спуска с няколко серпентини, има и допълнителни „ръкави“. Настилката на места е нестабилна, т.е. за някои хора може да е по-трудна от очакваното. В **т.07 (7.1 км)** сме наляво по пътеката.

В **т.08 (7.3 км)** достигахме голям кът за отдих с ловджийски навес, малък параклис, пейки и маси. Ако искате по-леко спускане, тук може да продължите по зелената маркировка, следваща черен път вляво. Имайте предвид обаче, че и той е стръмен и на места може да е изровен. Нашият маршрут продължава по първата възможна пътека вдясно (запад), която дори леко се изкачва, подсичайки склона. Преминаваме през поляна с изглед към с. Бов и влизаме в гората, като в **т.09 (7.9 км)** излизаме на пътеката покрай Стара река и с остра серпентина продължаваме наляво и надолу по нея.

В **т.10 (8.2 км)** трябва да вземете важно решение. Пътеката със зелена маркировка слиза стръмно надясно с 2-3 серпентини, по които не може да се кара, трябва да избутате и долу да минете от другата страна на реката. Това като цяло е по-добрият вариант, особено ако реката е с повечко вода. Ние продължихме направо, за да спуснем един техничен участък в скалите, но така се озовахме от грешния бряг на реката и се наложи в **т.11** да се прехвърляме заедно с велосипедите през бетонената стена на стадиона. При по-малко вода в реката е възможно да се заобиколи стадиона от северната страна или дори да слезете по коритото на реката. Във всички случаи в края на пътеката бъдете готови за някакво приключение в стил Тарзан...