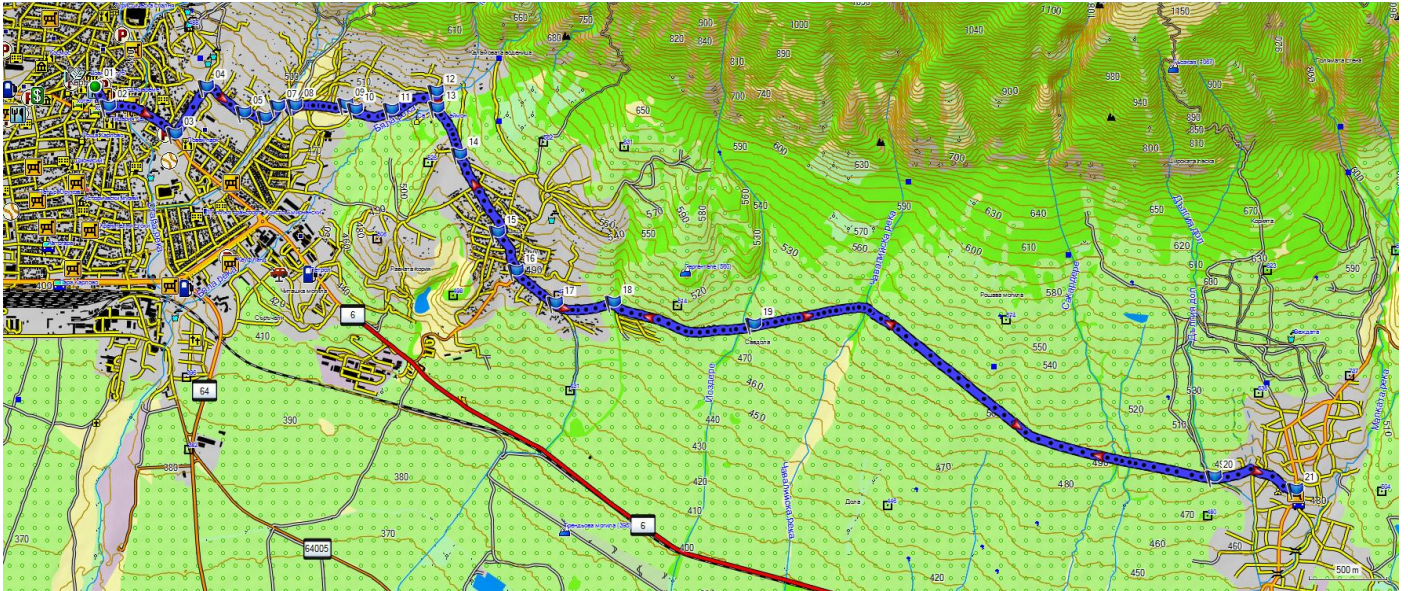
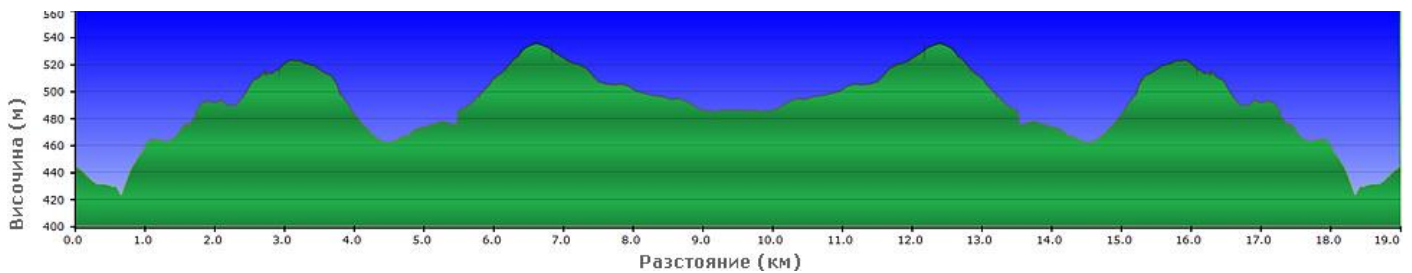


Карлово – с. Васил Левски (за начинаещи)

Маршрут от MTB-BG.com



Картата е базирана върху [BG Mountains](#) / [kade.si](#) .



Начална точка: гр. Карлово, централен площад

Дължина: 19.0 км (в двете посоки)

Изкачване: 340 м

Ниво на техническа трудност: ниско (R1, R2)

Физическо натоварване: ниско (КФН=4)

Продължителност: 2-3 часа (в зависимост от темпото, почивките и т.н.)

Вода: 1 л, в кв. Сушица има чешма

Храна: не е необходима, в с. Васил Левски има магазин

Терен:

- асфалт – 6.0 км

- черни пътища – 13.0 км

Описание:

От централния площад на Карлово (**т.01**) се спускаме леко надолу до главната улица „Ген. Карцов“ (**т.02**) и поемаме по нея наляво в посока Калофер. След около 500 м (**т.03**) достигахме стадион „Васил Левски“ (вдясно) и започваме стръмно изкачване наляво по ул. „Ловен парк“, която се пада срещу него. В края на изкачването улицата завива надясно (**т.04**) и става равна, а след още 300 м достига до един учебен полигон за автомобилисти, като преди него (а може и след) трябва да се отбием наляво и нагоре по черен път (**т.05**) с множество ръкави. Дръжте дясно (близо до дерето) и в **т.07 (1.6 км)** преминаваме по черен път през дерето и излизаме от другата му страна над циганската махала (**т.08**). Оттук нагоре има цяла плетеница от черни пътища към близките вилни зони. Следваме най-десния и най-нисък път в източна посока, който е сравнително равен. В **т.09** пропускаме път вляво, а в **т.10 (2.2 км)** сме по левия път нагоре. В **т.11** пак сме по левия път. В **т.12 (2.7 км)** достигахме кръстовище при пресъхващо дърво вдясно – преминаваме по пътя през него и продължаваме на юг към с. Сушица, следвайки само основния път. Навлизайки в селото (**т.14**), следваме основната улица и с леко спускане достигахме центъра (**т.15**), където има широк площад.

От центъра на с. Сушица поемаме по главната улица надолу в югоизточна посока. След 300 м (**т.16**) достигахме кръстовище с общо пет къшета. Главната улица завива надясно, а ние се отклоняваме по втората улица вляво – ще я познаете по това, че между нея и главната има триъгълно островче. След още 300 м (**т.17**) стигахме разклон, при който сме наляво. Улицата преминава в черен път и по него напускаме населеното място, като в края му пропускаме разбит път надясно (**т.18**) към някакви асфалтови и бетонови останки. Подминаваме една ферма вляво, която вече е извън очертаванията на населеното място и след нея в **т.19 (5.7 км)** достигахме кръстовище, където сме по основния път направо. Оттук до с. Васил Левски следваме само този път, който е предимно равен или с много лек наклон и върви все на изток. Вляво и вдясно се отклоняват много други пътища, които пропускаме.

В **т.20 (8.9 км)** достигахме околностите на с. Васил Левски. Преди първите къщи има разклон, на който следваме левия път и навлизаме в селото. Черният път преминава в улица и по нея достигахме главната улица (**т.21**), където вдясно има магазин и приятно сенчесто място за почивка срещу него. Малко по-надолу се вижда и площадът. Тук е мястото да обърнем посоката и да се върнем обратно по същия път чак до Карлово.