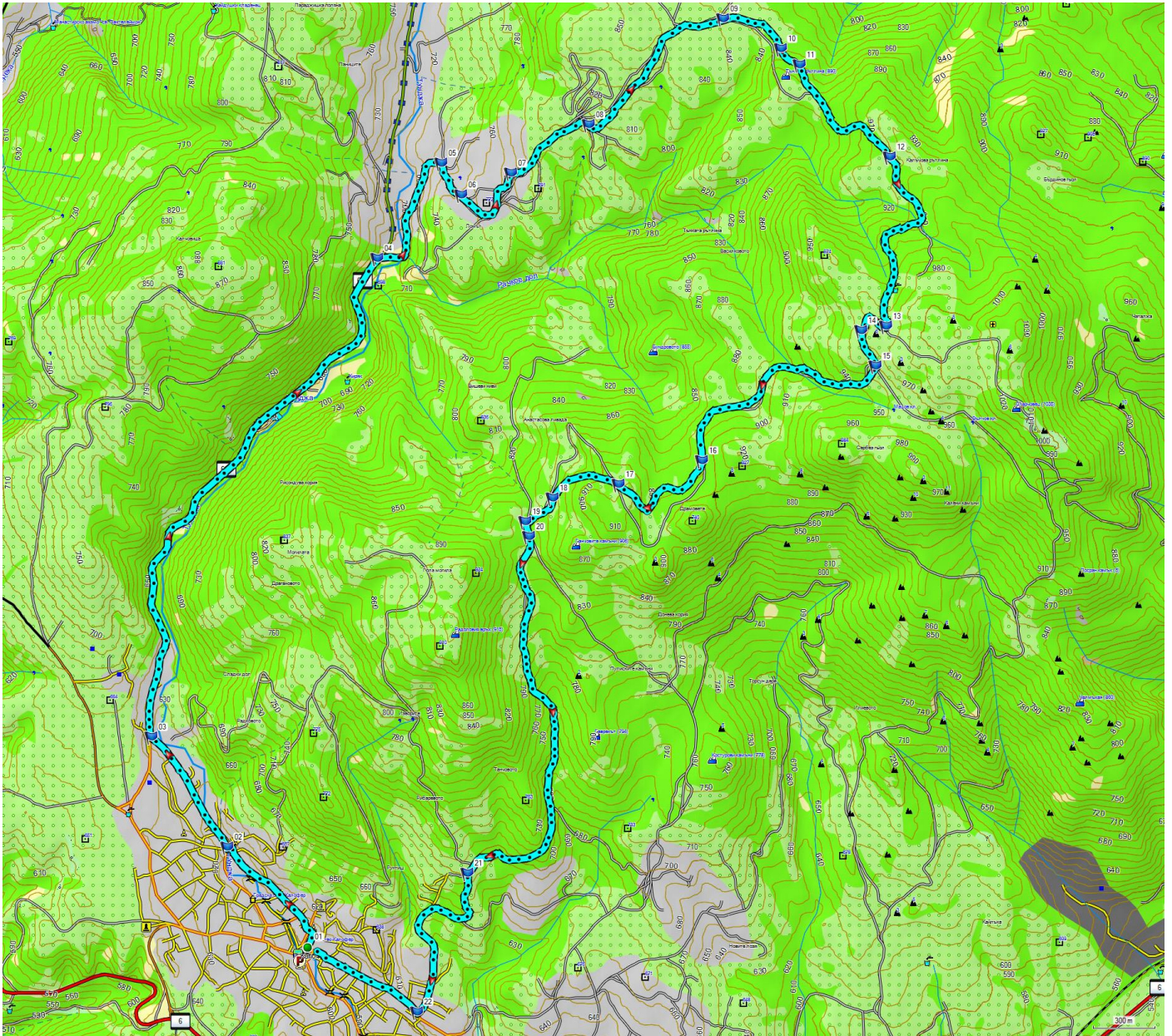
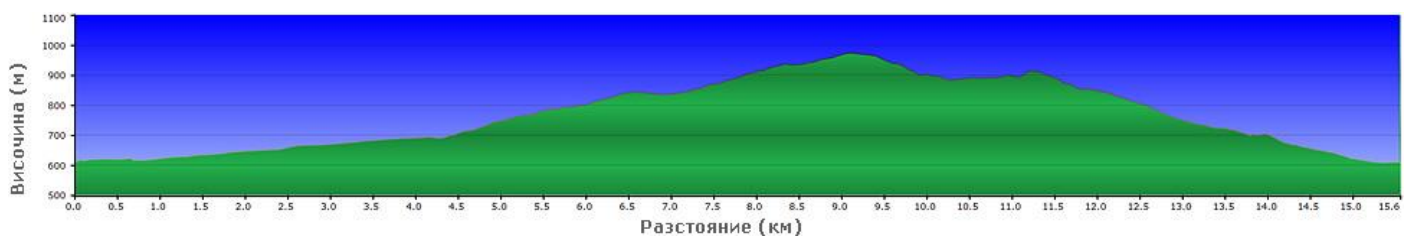


Калофер | Покрай Тънката рътлина и Ганчовите камъни

Маршрут от MTB-BG.com



Картата е базирана върху [BG Mountains](#) / [kade.si](#) .



Начална точка: гр. Калофер, централен площад

Дължина: 15.6 км

Изкачване: 430 м

Ниво на техническа трудност: средно (R1, R2, T2, T3)

Физическо натоварване: ниско (КФН=4)

Продължителност: 1-3 часа (в зависимост от темпото, почивките и т.н.)

Вода: 1-1.5 л, чешми има само в началото

Храна: не е необходима

Терен:

- асфалт – 5.4 км

- черни пътища – 9.2 км

- пътеки – 1.0 км

Описание:

01 (0.0 км) На площада в Калофер се изкачваме стотина метра плътно покрай кметството (голямата бяла сграда) и след това по улицата наляво (под стъпалата към паметника на Христо Ботев) в северозападна посока. В **т.02 (0.7 км)** достигахме площадче с магазини и кръчма, където пресичаме р. Тунджа по мост наляво и веднага след това продължаваме надясно покрай реката. В **т.03 (1.4 км)** излизаме на пътя за м. Паниците и караме по него надясно.

Следваме асфалта до **т.04 (4.1 км)**, където поемаме по черен път надясно към реката, пресичаме я по мост и продължаваме от другата страна по стар и вече разбит асфалтов път. В **т.05 (4.8 км)** асфалтът остава вляво, а ние продължаваме по черен път надясно покрай оградени пасища и градини. Оттук нататък следваме само основния път, от който тръгват множество преки пътища и отклонения: в **т.06 (5.0 км)** сме направо, пропускаме път вляво; в **т.07 (5.4 км)** сме надясно; в **т.08 (6.0 км)** сме наляво. Пътят става равен, даже леко се спускаме през обширни пасища и в края им (**т.09, 6.9 км**) пътят се разтройва, като ние продължаваме по някой от двата десни пътя – вървят успоредно към гората и след малко се събират (**т.10**) и пак се разделят. Нагоре има още разклонения, карайте по основния и най-добре поддържан път – в **т.11** и **т.12** това е десният път. Точно в този участък минаваме покрай връхчето Тънката рътлина и продължаваме нагоре през сенчеста букова гора. Излизайки от нея, се озоваваме на голо възвишение (**т.13, 9.1 км**) с овчарска къщичка вдясно от нас и интересни камъни по билото. Пътят първо завива вдясно към къщичката, после преди нея наляво и следва разклон (**т.14**), при който сме по левия път, но карайте внимателно, защото след още 200 м, в **т.15 (9.5 км)** трябва да изоставим ясния път и да се спуснем през поляната надясно към близкия дол, където има стар черен път, приличащ вече по-скоро на пътека. След като пресечем дола, пътят отново става ясен и подсича склона, а в **т.16 (10.7 м)** е време да се възползваме и от първата пряка пътека надясно. След 600 м в **т.17** отново достигахме черния път и отново продължаваме по пряка пътека от другата му страна, само че вляво от него. По нея излизаме в **т.18**, където пътят идва отдясно и има няколко пътчета и пътеки, но всички водят към едно и също място – широка поляна в гората, на която се пресичат няколко пътя (**т.19, 11.8 км**).

При тази поляна първо тръгваме по пътя наляво, но буквално след 20-30 м той се разделя (**т.20**) и продължаваме със спускане по поляната надясно (юг), право към Калофер. В първата си част черният път е доста изровен и занемарен – не много труден, ако се кара бавно, но при висока скорост внимавайте за коловози и други изненади! В **т.21 (14.0 км)**, излизайки от гората, достигахме първите градини и вили на Калофер. Пътят се разделя, като ние избрахме левия, по-стръмния. От него след 1 км излизаме на една от главните улици в Калофер (**т.22**) и по нея надясно се връщаме до централния площад на града.