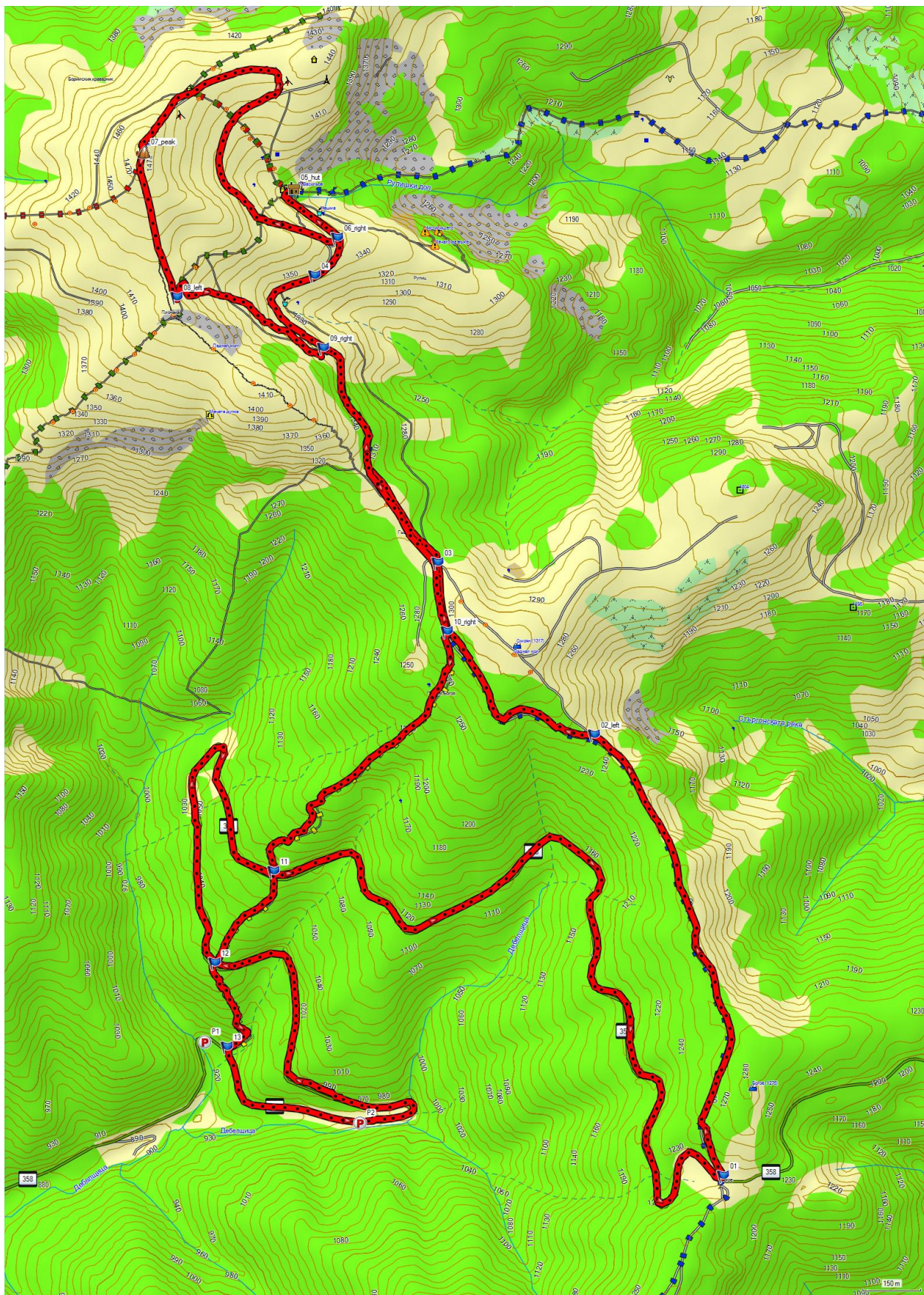
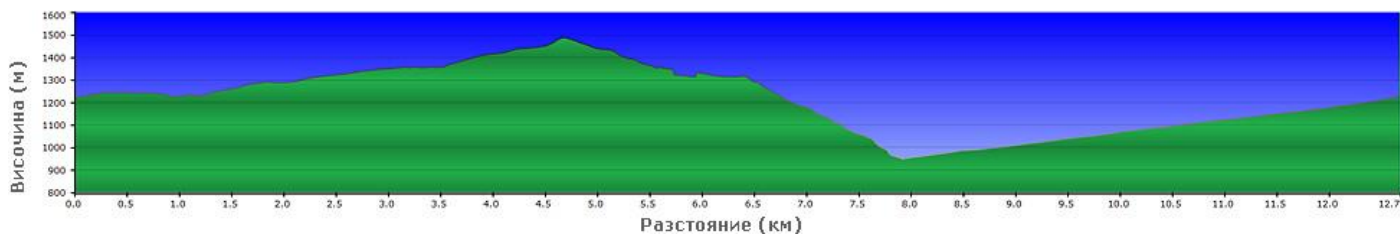


# Богое – връх Васильов

Маршрут от MTB-BG.com



Картата е базирана върху [BG Mountains](#) / [kade.si](#) .



**Иходна точка:** местност Богое на пътя Рибарица – Шипково;

<https://goo.gl/maps/ycGmBLpZao4wbanL6>

**Дължина:** 12.7 км

**Изкачване:** 570 м

**Ниво на техническа трудност:** високо (R1, R2, T2, T3, T4)

**Физическо натоварване:** средно (КФН=6)

**Продължителност:** 1-3 часа (в зависимост от темпото, почивките и т.н. )

**Вода:** 1 л, в хижа „Васильов“ има чешма

**Храна:** не е необходима; в хижа „Васильов“ може да се намери нещо за хапване.

**Терен:**

- асфалт – 4.8 км

- черни пътища – 5.5 км

- пътеки – 2.4 км

## Описание:

**01 (0.00 км)** - от м. Богое поемаме по широк и добре утъпкан черен път със синя туристическа маркировка към хижа „Васильов“. Караме само по този път чак до хижата. Трудно е да се объркате някъде, защото това е основният път – всички други отклонения са второстепенни – например в т.02 и т.03. Излизайки на открито, пред вас ще се покаже връх Васильов с двата ветрогенератора. В **т.04 (3.0 км)** се разделят пътят към върха (ляво) и този към хижата (дясно). Съветвам ви да посетите хижата (**т.05**) и да направите кратка почивка, след което да атакувате върха – разстоянието до него не е голямо, но пътят е по-стръмен и лош, така че карането е трудно, на места има и бутане (например последните 50 метра към върха).

От вр. Васильов (**т.07**) поемаме по слабо изразена, но много скоростна пътека в южна посока, следвайки коловете на зимната маркировка. Когато стигнем заравненото подножие на върха, в **т. 08 (5.1 км)** трябва да завием рязко вляво по едва очертана в тревата и камъните пътека, но само след 10-20 м по нея търсете вдясно стръмна и трудно забележима конска пътека, която се спуска по поляната на югоизток, където вече става по-ясна и на места вкопана в терена. По тази пътека излизаме отново на пътя, по който се изкачихме (**т. 09**) и караме по него надясно и надолу до **т. 10 (6.4 км)**, където започва основната пътека. Тя е с жълта туристическа маркировка. Тръгва от пътя вдясно, но веднага след първите 5-10 м завива наляво и тръгва в права линия през гората – тук е доста скоростна, но внимавайте за паднали клонови и дървета. Постепенно пътеката се стеснява и започва да прави много игриви завой, редувайки естествени виражи и странични наклони. В сухите периоди е много прашна, но има добро сцепление. В **т.11** пресичаме асфалтовия път и продължаваме от другата му страна в същия дух, с още повече и по-забавни завой. В **т.12** за втори път пресичаме шосето. Тук вече пътеката става по-трудна – с по-голям наклон и доста по-остри и технични завой, необходими са добри умения в тази част.

В **т.13 (7.9 км)** пътеката свършва на асфалтовия път. За да се върнем до началото на маршрута, трябва да се изкачим почти 5 км по шосето до м. Богое.