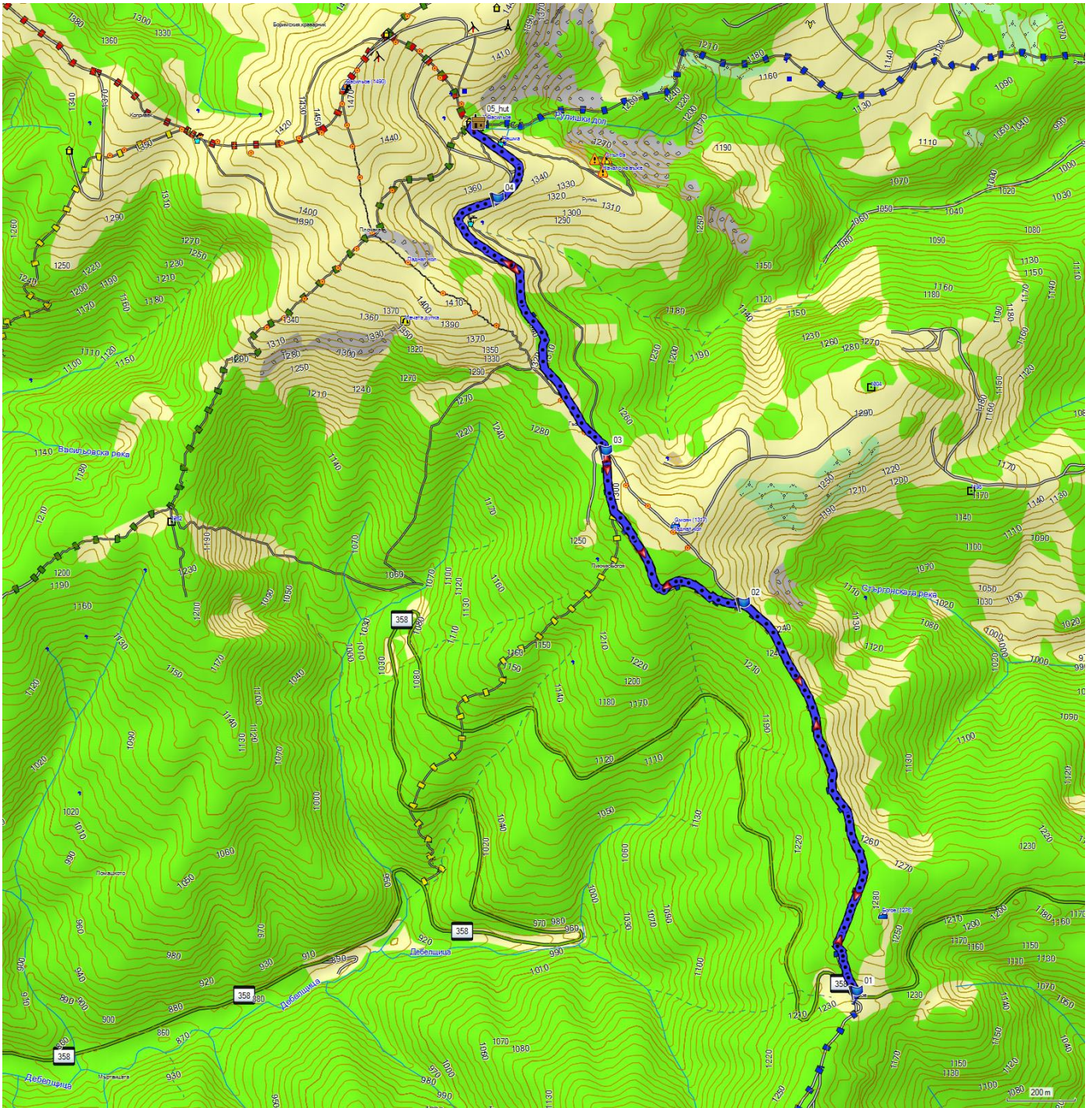
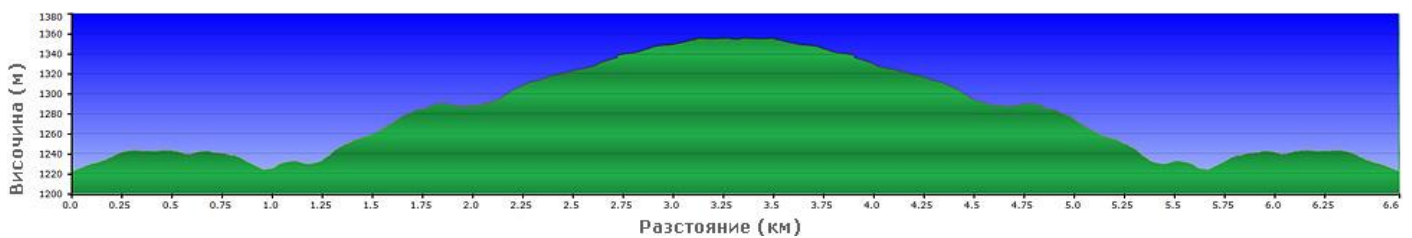


# Богое – хижа „Васильов“

Маршрут от MTB-BG.com



Картата е базирана върху [BG Mountains](#) / [kade.si](#) .





**Изходна точка:** местност Богое на пътя Рибарица – Шипково;

<https://goo.gl/maps/ycGmBLpZao4wbanL6>

**Дължина:** 6.6 км (в двете посоки)

**Изкачване:** 190 м

**Ниво на техническа трудност:** ниско (R2)

**Физическо натоварване:** ниско (КФН=3.5)

**Продължителност:** 1-2 часа (в зависимост от темпото, почивките и т.н. )

**Вода:** 0.5 л, в хижата има чешма

**Храна:** не е необходима, в хижата може да се хапне

**Терен:**

- черни пътища – 6.6 км

## **Описание:**

Краткото и напълно достатъчно описание е следното: от местността Богое (**т.01**) караме по широк и добре утъпкан път към хижа „Васильов“, който е обозначен със синя туристическа маркировка. На повечето места наклонът е лек и плавен наклон – ту нагоре, ту надолу. Пропускаме всякакви разклонения от основния път – и пътеки, и черни пътища (такива има в т.02 и т.03). Три километра след началото, в **т.04**, пътят се разделя – наляво е към върха, ние сме по десния към хижата (**т.05**), която е на 300 м. От нея се връщаме обратно по същия път.