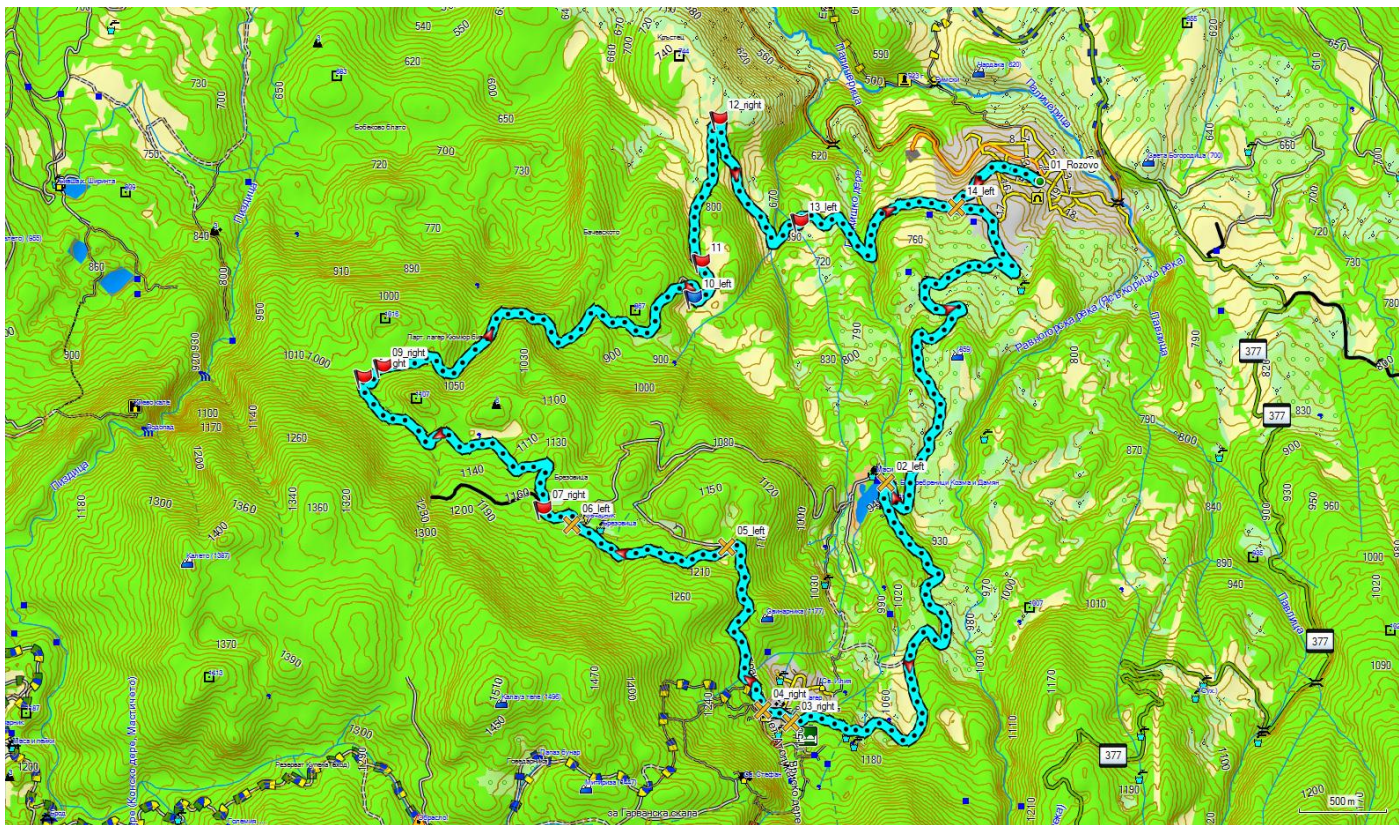
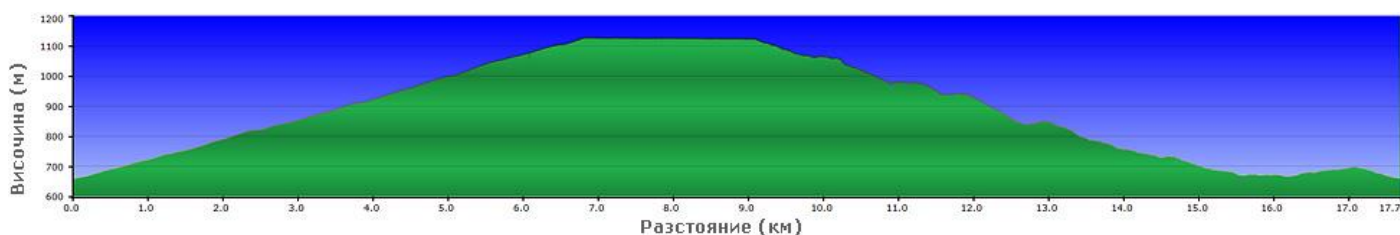


Розово – Розовски вриз – резерват „Купена“

Маршрут от MTB-BG.com



Картата е базирана върху [BG Mountains](#) / [kade.si](#)



Изходна точка: с. Розово

Дължина: 17.7 км

Изкачване: 540 м

Ниво на техническа трудност: средна (R1, R2, T2)

Физическо натоварване: средно (КФН=5)

Продължителност: 2-4 часа (в зависимост от темпото, почивките и т.н.)

Вода: 1-2 л, по пътя нагоре има чешми, след това не.

Храна: по ваша преценка

Терен:

- асфалт – 7.3 км

- черни пътища – 9.9 км

- пътеки – 0.5 км

Описание:

От с. Розово (**т.01**) поемаме нагоре по асфалтовия път към летовище Розовски врив. В **т.02 (3.8 км)** достигаем спретнат малък язовир, правим си хубави снимки и продължаваме по пътя наляво. В **т.03 (6.5 км)** достигаем летовището Розовски врив. Насочваме се надясно към големия хотел и при него (**т.04**) продължаваме по черен път вдясно, който е съвсем равен и много хубав. Пропускаме два черни пътя надясно (**в т.05 и 06**), но в **т.07 (9.1 км)** напускаме равния път по черен път вдясно, започвайки спускането. Оттук нататък е най-добре да следите изкъсо GPS-а. Като цяло пътят прави широк завой през резерват „Купена“ – първо върви на северозапад, после обръща на североизток. Ако забележите някъде разклони, по правило дръжте десните пътища. В **т.10 (13.5 км)** пътят е напълно превзет от храсти и дървета, така че се налага да минем напърно вляво през една поляна. В следващите 300 м се кара по-скоро по пътека, докато в **т.11** отдясно идва черен път, който оправя положението. Скоро след това излизаме от гората и дори леко се изкачваме по една поляна към близко хълмче, при което пътят рязко обръща посоката (**т.12, 14.7 км**) и теренът променя характеристиките си – пътят е осеян с големи и стабилни камъни, които са и предизвикателство, и средство за забавление. В **т.13** вече достигаем градини и ливади на местните хора – следваме най-явния път между тях в източна посока, за да излезем на един завой на асфалтовия път в края на селото (**т.14**), откъдето се спускаме наляво към площада.