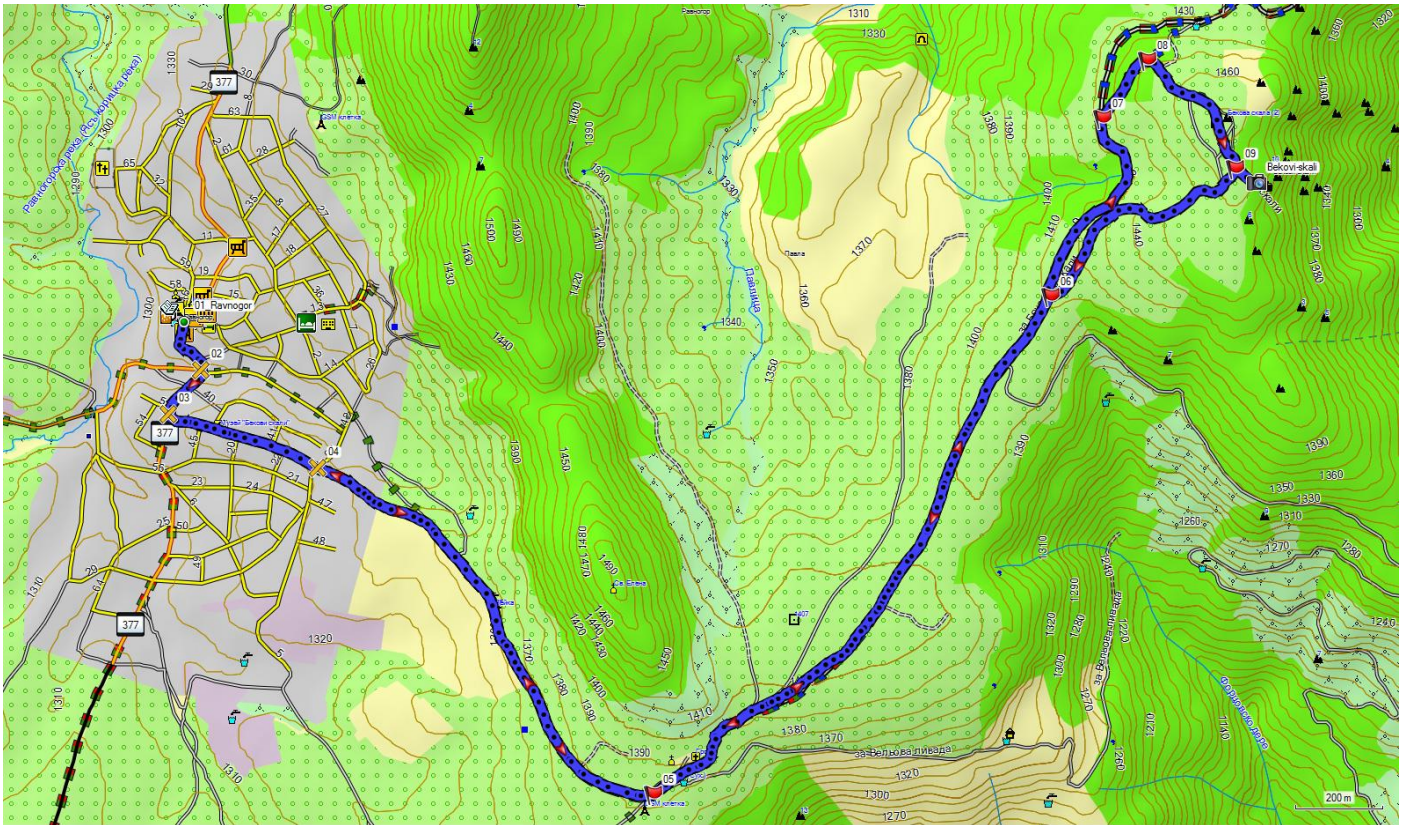
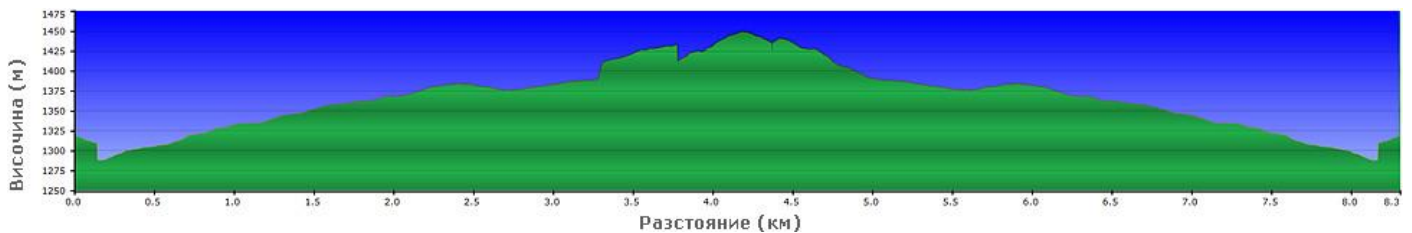


Бекови скали

Маршрут от MTB-BG.com



Картата е базирана върху [BG Mountains](#) / [kade.si](#)



Изходна точка: центъра на с. Равногор

Дължина: 8.3 км

Изкачване: 190 м

Ниво на техническа трудност: ниско (R1, R2)

Физическо натоварване: ниско (КФН=3)

Продължителност: 1-2 часа (в зависимост от темпото, почивките и т.н.)

Вода: 0.5 л

Храна: не е необходима

Терен:

- асфалт - 1.2 км

- черни пътища – 7.1 км

Описание:

01 (0.00 км) От площада поемаме в южна посока по павираната главна улица и пропускаме отклонението към Атолука в **т.02**. Следваме табелите за Бекови скали, които в **т.03 (0.25 км)** сочат към улицата наляво, по която започваме да се изкачваме в източна посока. В **т.04** има сръстовище, след което улицата преминава в черен път. По него напускаме пределите на селото и се потапяме в типичен за Родопите пейзаж с широки ливади, оградени от гористи върхове. В **т.05 (1.8 км)** сме наляво покрай параклиса „Св. Илия“. Следваме само главния път и достигаем **т.06 (3.3 км)**, където табелите за Бекови скали сочат надясно. Това обаче е по-стръмният път – ако искате, може да се качите и по него. Маршрутът обаче продължава по левия път още половин километър до **т.07**, където надясно има по-полегат и сенчест път към Бекови скали. В **т.08** пак сме надясно и скоро след това достигаем поляна с големи маси и пейки (**т.09, 4.3 км**). До самите скали с беседката и панорамата се стига по пътека наляво – може и с велосипеди, като ще трябва да ги оставите някъде покрай скалите. След съзерцаването на гледките се спускаме по по-стръмния черен път отново до **т.06** и оттам по обратния път до с. Равногор.