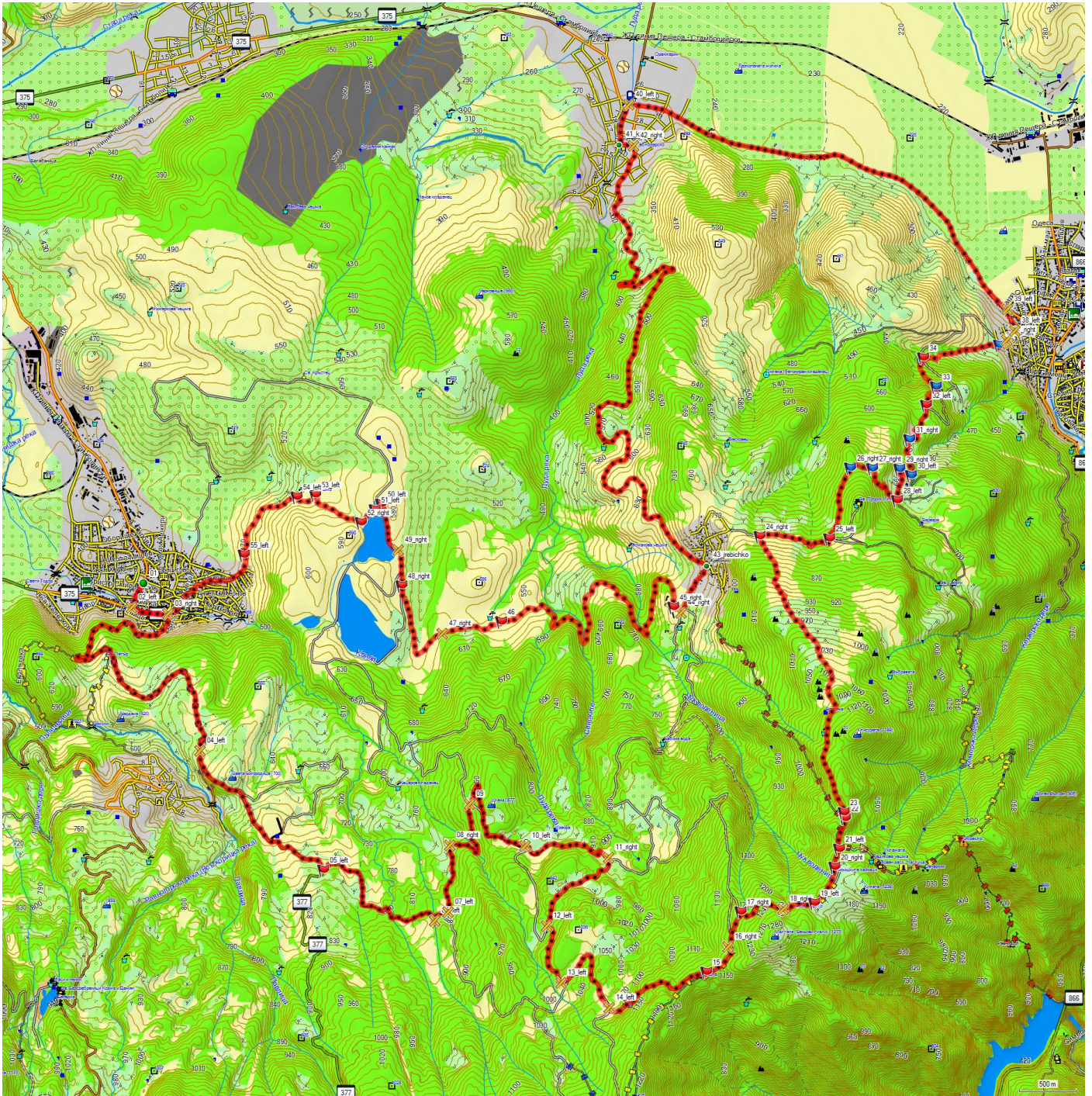
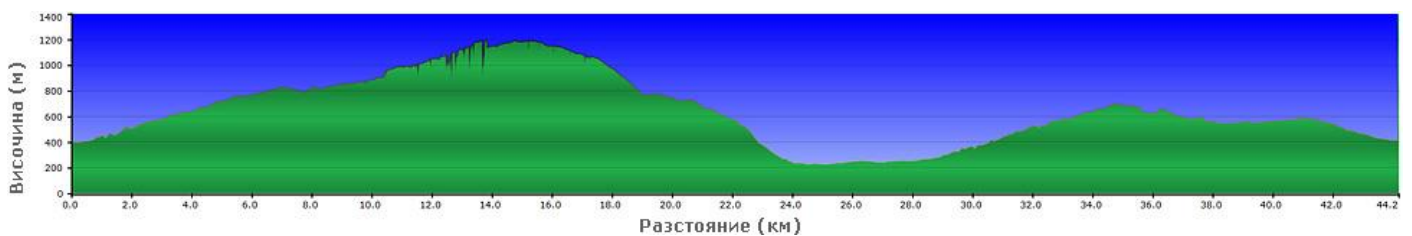


# Брацигово – Жребичко – Кричим и обратно

Маршрут от MTB-BG.com



Картата е базирана върху [BG Mountains](#) / [kade.si](#)





**Изходна точка:** гр. Брацигово, централен площад

**Дължина:** 44.2 км

**Изкачване:** 1600 м

**Ниво на техническа трудност:** средно (R1, R2, T3)

**Физическо натоварване:** високо (КФН=8)

**Продължителност:** 4-9 часа (в зависимост от темпото, почивките и т.н. )

**Вода:** 2-3 л; на доста места има чешми, но не разчитайте само на тях.

**Храна:** за цял ден

**Терен:**

- асфалт – 18.5 км

- черни пътища – 16.1 км

- пътеки – 9.6 км

## **Описание:**

От центъра на Брацигово напускаме града по асфалтовия път в посока с. Равногор, като в **т.05 (5.5 км)** се отклоняваме вляво по хубав черен път. Караме все по него в източна посока до **т.11 (10.4 км)**, където се отклоняваме надясно по друг черен път и държейки на следващите разклони ляво се изкачваме до билото и караме по него до подножието на вр. Кулата (**т.19, 15.2 км**), където започва първата пътека, спускаща се към Жребичко. Внимавайте в **т.22 и 23**, където има опасност да се объркате – трябва да уцелите пътека направо, без маркировка, но в добро състояние, подсичаща връхчето вдясно. По нея се спускаме в околностите на с. Жребичко (**т.24, 18.9 км**) и продължаваме надясно по черен път към параклиса „Св. Пророк Илия“, но след 700 м, преди да го достигнем, в **т.25** трябва да намерите пътеката към Кричим, по която също трябва да следите GPS-а изкъсо. В Кричим поемаме наляво по равен асфалтов път към с.Козарско, където продължаваме с последното голямо изкачване (6-7 км) към с. Жребичко. Следва и последно спускане (започва при една ферма в покрайнините на Жребичко, **т. 45**) – дълго и приятно, по черни пътища и пътека през м. Блатата към Брацигово.