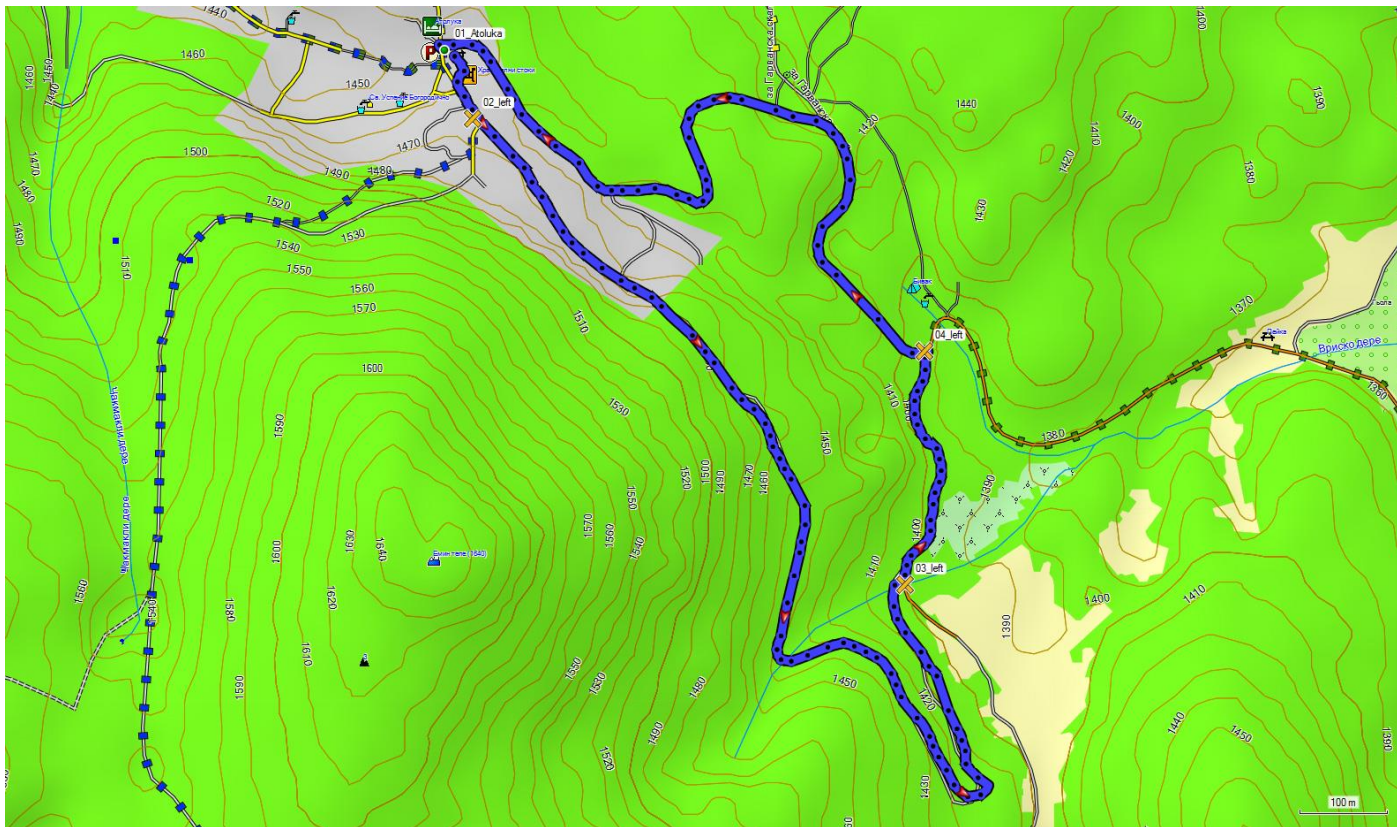


# Атолука 1 (за деца и начинаещи)

Маршрут от MTB-BG.com



Картата е базирана върху [BG Mountains](#) / [kade.si](#)



**Изходна точка:** летовище Атолука

**Дължина:** 2.7 км

**Изкачване:** 90 м

**Ниво на техническа трудност:** ниско (R1, R2)

**Физическо натоварване:** ниско (КФН=3)

**Продължителност:** под 1 час

**Вода:** 0.5 л

**Храна:** не е необходима

**Терен:**

- асфалт – 1.3 км

- черни пътища – 1.4 км

## Описание:

От центъра на Атолука поемаме по улицата нагоре в южна посока и след 80 м на разклона в **т.02** продължаваме по левия път, който върви съвсем равен между вили и бунгала. Постепенно напускаме пределите на курорта, пътят леко се стеснява, но си остава все така предимно гладък и с малък наклон. Чак при една лява серпентина за момент става малко по-труден, но това на практика е краят му, защото в **т.03 (1.5 км)** излизаме на стар асфалтов път и по него наляво се включваме в основния път за Атолука (**т.04**) и по него наляво и нагоре се изкачваме обратно към центъра на летището.