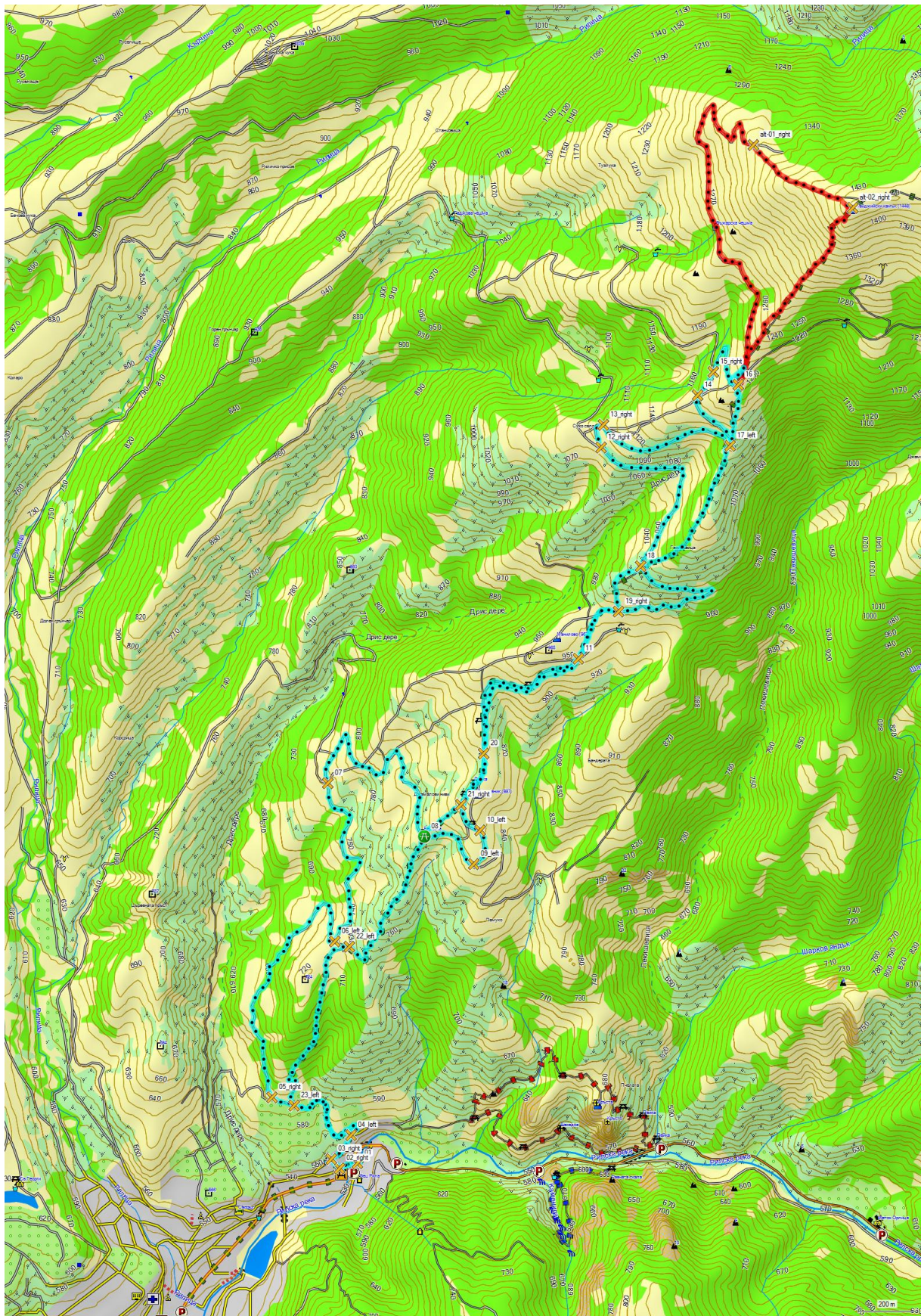


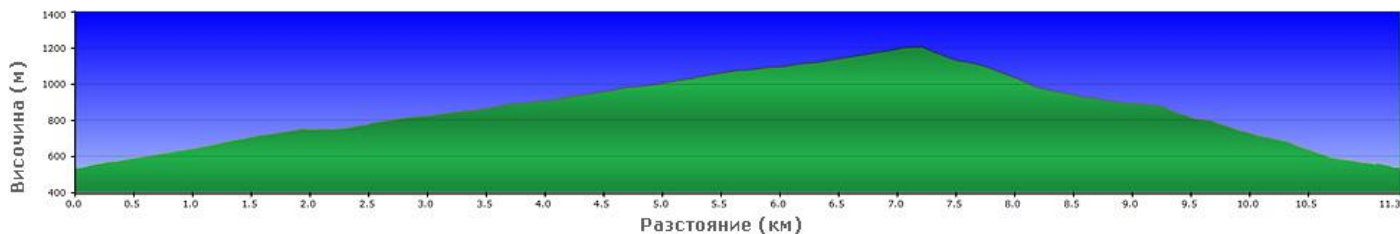
# Рила - вр. Калайджийски камък

Маршрут от MTB-BG.com



Картата е базирана върху [BG Mountains / kade.si](#) . Кликнете върху нея, за да я отворите в по-голям размер.





**Исходна точка:** гр. Рила, стария мост към ВЕЦ „Рила“. В съседство до него и от двете страни има място за паркиране.

**Дължина:** 11.3 км

**Изкачване:** 665 м

**Ниво на техническа трудност:** средно (R1, R2, T3)

**Физическо натоварване:** средно (КФН=7)

**Продължителност:** 2-3 часа (в зависимост от темпото, почивките и т.н.)

**Вода:** 1.5 - 2 л, по маршрута не видях чешми, макар че на картата са посочени такива в близост до него

**Храна:** не е необходима, освен ако не държите да хапнете сред природата; по маршрута има изградени беседки и места за отдих на няколко места.

**Терен:**

- асфалт - 0.4 км

- черни пътища - 7.9 км

- пътеки - 3.0 км

## Описание:

**01 (0.0 км)** - Заставайки с гръб към ВЕЦ-а, минаваме по моста, пресичаме главната улица и продължава по стръмната улица нагоре, като в **т.02** и **03** държим все надясно. По този начин достигаем последните къщи на селото и в **т.04 (0.2 км)** пътят се разделя и продължаваме наляво по широк и хубав черен път, но сравнително стръмен. На практика оттук чак до началото на спускането следваме все този основен черен път, като има множество разклонения и преки отсечки. За да не става досадно, ще посоча само по-важните от тях:

- **т.07 (2.3 км)** - пропускаме черния път вляво и продължаваме по основния път направо и след това надясно;

- **т.09 (3.4 км)** - следваме основния черен път наляво, пропускаме този вдясно;

- **т.12 (6.0 км)** - пропускаме черния път вляво и продължаваме нагоре; след 100 м в **т.13** основният път поема много стръмно нагоре, а ние продължаваме по стария, вече занемарен път надясно, който е с по-лек наклон;

- **т.14 (6.8 км)** - пресичаме основния стръмен черен път;

- **т.15 (6.9 км)** - пропускаме черен път вляво и продължаваме направо и нагоре.

В **т.16 (7.2 км)** при поредната серпентина на пътя, този път лява, е време да сложите защитната екипировка (ако носите такава), защото тук започва спускането. Тук започва и допълнителната отсечка до вр.

Калайджийски камък, ако смятате да я пробвате. Пътеката със зелена туристическа маркировка идва отляво, откъм върха и продължава надясно и надолу. Поемаме по нея и следваме маркировката. Ето накратко „контролните точки“ при спускането:

- **т.17 (7.4 км)** - излизаме при една серпентина на пътя и продължаваме направо;

- **т.18 (8.0 км)** - пресичаме черния път и продължаваме от другата му страна;

- **т.19 (8.2 км)** - излизаме на черния път и се включваме надясно по него;

- **т.11 (8.5 км)** - маркировката тук следва пътя, но вляво под него има успоредна овчарска пътека - не е нещо особено, но е по-забавна от пътя; в **т.20 (9.1 км)** отново се включваме в него;

- **т.21 (9.3 км)** - спускаме се надясно по широка пряк пътека към една от беседките;

- **т.08 (9.4 км)** - при беседката пресичаме пътя и продължаваме по пътеката от другата страна;

- **т.22 (10.0 км)** - пътеката излиза близо до черния път, но не се включва в него, а продължава наляво и надолу по склона. Следва финалната част.

В **т.23 (10.7 км)** пътеката завършва на черния път, по който наляво довършваме спускането и се прибираме към началната точка.