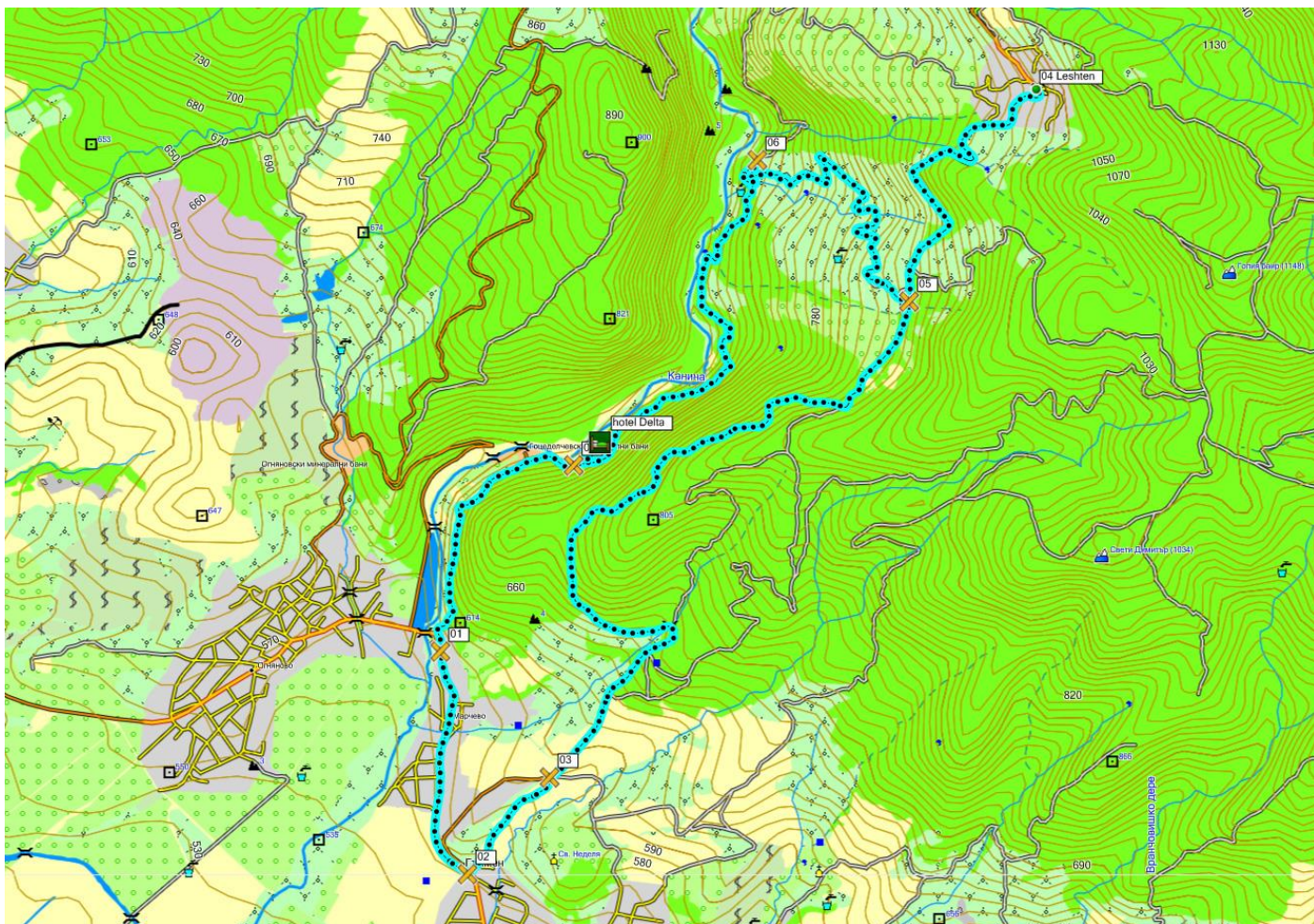
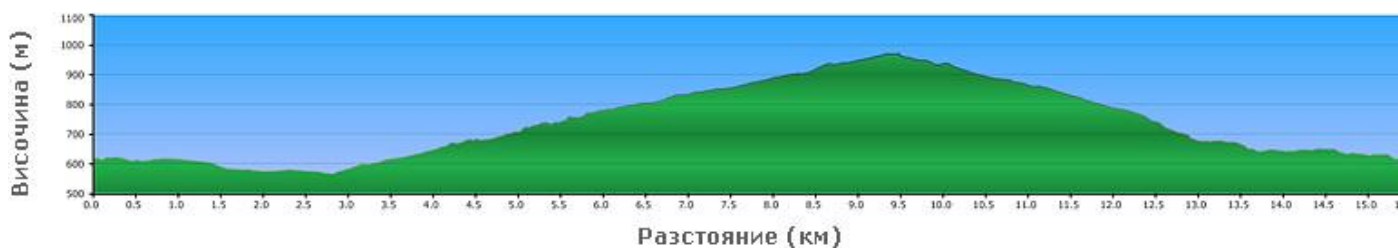


Огняново - Лещен

Маршрут от MTB-BG.com



Картата е базирана върху [BG Mountains](#) .



Изходна точка: с. Огняново, хотелски комплекс "Делта"

Дължина: 15.6 км

Изкачване: 420 м

Ниво на техническа трудност: ниско (R1, R2)

Физическо натоварване: ниско, КФН=4

Продължителност: 1-2 часа с по-бързо темпо, 3-4 часа с по-бавно темпо и/или почивки.

Вода: 1 л, в Лещен има чешми.

Храна: Не е необходима.

Терен:

- асфалт - 11.4 км

- черни пътища - 4.2 км

Описание:

0.0 км – От хотел „Делта“ поемаме по асфалтовия път към с. Огняново.

01 (1.6 км) – Пътят от хотел „Делта“ излиза в края на с. Огняново, където продължаваме наляво към с. Марчево и с. Гърмен.

02 (2.8 км) – В края на с. Марчево и началото на с. Гърмен (двете населени места са на прктика слети) наляво и нагоре тръгва пътят към с. Лещен и с. Ковачевица. Има и табели, така че няма как да се объркаме.

03 (3.4 км) – Тук основният път се слива с един по-стар (отляво). Продължаваме нагоре. Караме само по асфалт, който е предимно с приятен и плавен наклон.

04 (9.3 км) – Достигае центъра на живописното с. Лещен. Ако искаме, можем да се разходим и по-нататък из него, но това е мястото, където се обръщаме и поемаме обратно по асфалта надолу.

05 (11.1 км) – Надясно има хубав черен път с лек наклон. Поемаме по него. С изключение на един съвсем кратък участък, пътят е напълно подходящ дори за съвсем прохождащи колоездачи и се спуска с множество завои до дерето на р. Канина.

06 (13.0 км) – Покрай река Канина върви хубав, почти равен черен път, в който се включваме и поемаме на юг, следвайки течението на реката. По него достигае до портала на хотел „Делта“.

07 (15.3 км) – Портала на хотел „Делта“, оттук до рецепцията са само 200-300 м.