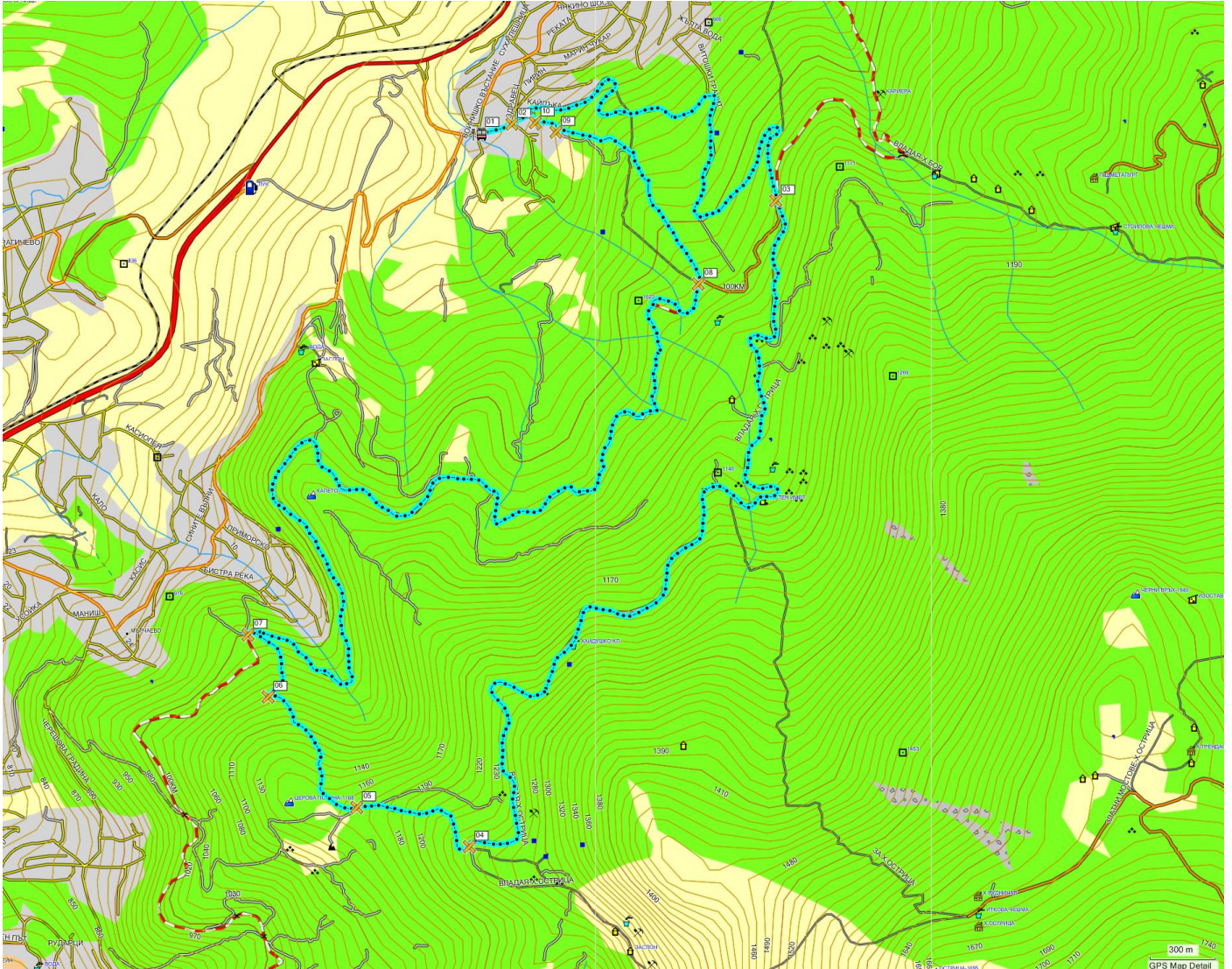


Маркирани ХС маршрути в ПП „Витоша“ Владая

Маршрут от МТВ-BG.com



Картата е базирана върху [BG Mountains](#) .



Изходна точка: гр. София, кв. Владая

Дължина: 15.5 км

Денивелация (изкачване): 450 м

Ниво на техническа трудност: средно (R1, R2, T2, T3)

Физическо натоварване: средно, КФН=5

Продължителност: 1-2 часа с по-бързо темпо, 3-4 часа с по-бавно темпо и почивки

Вода: 1,5-2 л, по маршрута няма чешми

Храна: За половин ден

Кратко описание

От автобусната спирка поемаме по улицата нагоре към планината (посока изток). След 150 м достигаем кръстовище с пет къшета (т.02) - тук трябва да продължим по стръмната улица покрай хотел "Дискрет" (т.е. третата улица отдясно наляво). Пътят се изкачва над последните къщи на Владая и навлиза в планината - движим се само по него, пропускаме разни черни пътища и пътечки наляво и надясно. По-нагоре асфалтът преминава в паваж. В т.03 (2.9 км) пресичаме Обиколката на Витоша и продължаваме нагоре по павирания път към м. Кариерите. Пътят първо става отново асфалтов, после преминава в черен път, около него има отделни постройки, повечето полуразрушени. Има и отклонения тук-там, ние следваме все основния път, който е с трошено-каменна настилка. По него плавно набираме височина и когато пътят се заравнява, в т.04 (7.4 км) започва спускането по маркирана туристическа пътека надясно към с. Рударци. В началото пътеката е тесничка и обрасла, но достатъчно ясна. Първото кратко спускане ни извежда на равна поляна, където в т.05 (8.0 км) пътеката към Рударци продължава вляво, а ние се шмугваме в гората надясно по маркирания веломаршрут, който следва друга пътека. Някога тя е била черен път, сега е приятна, широка, и сравнително гладка пътека. Може да се кара доста бързо, но все пак внимавайте за изненади - има тук-там някой камък или някой участък с чакъл, а през есента и ранна пролет обикновено има и дебел пласт шума. В т.06 (8.8 км) на Т-образно кръстовище сме вдясно, а в т.07 (9.1 км) излизаме на Обиколката на Витоша, пътеката по водопровода, където отново сме надясно в посока Владая. В тази посока пътеката е с лек наклон нагоре, но почти не се усеща. Следваме Обиколката в обратна посока до т.08 (14.1 км), където при края на бетонов път под една изоставена почивна станция трябва да намерим пътеката надолу към Владая - отклонява се точно от завоя, който на нас ни се пада десен. По тази пътека караме с повишено внимание, тя е доста по-технична от първата, а и по-неясна на места. В т.09 (15.1 км) излизаме на черен път, по който трябва да се спуснем вдясно до асфалт (т.10) - отново вдясно и сме на петте къшета, а след това и в началната точка.