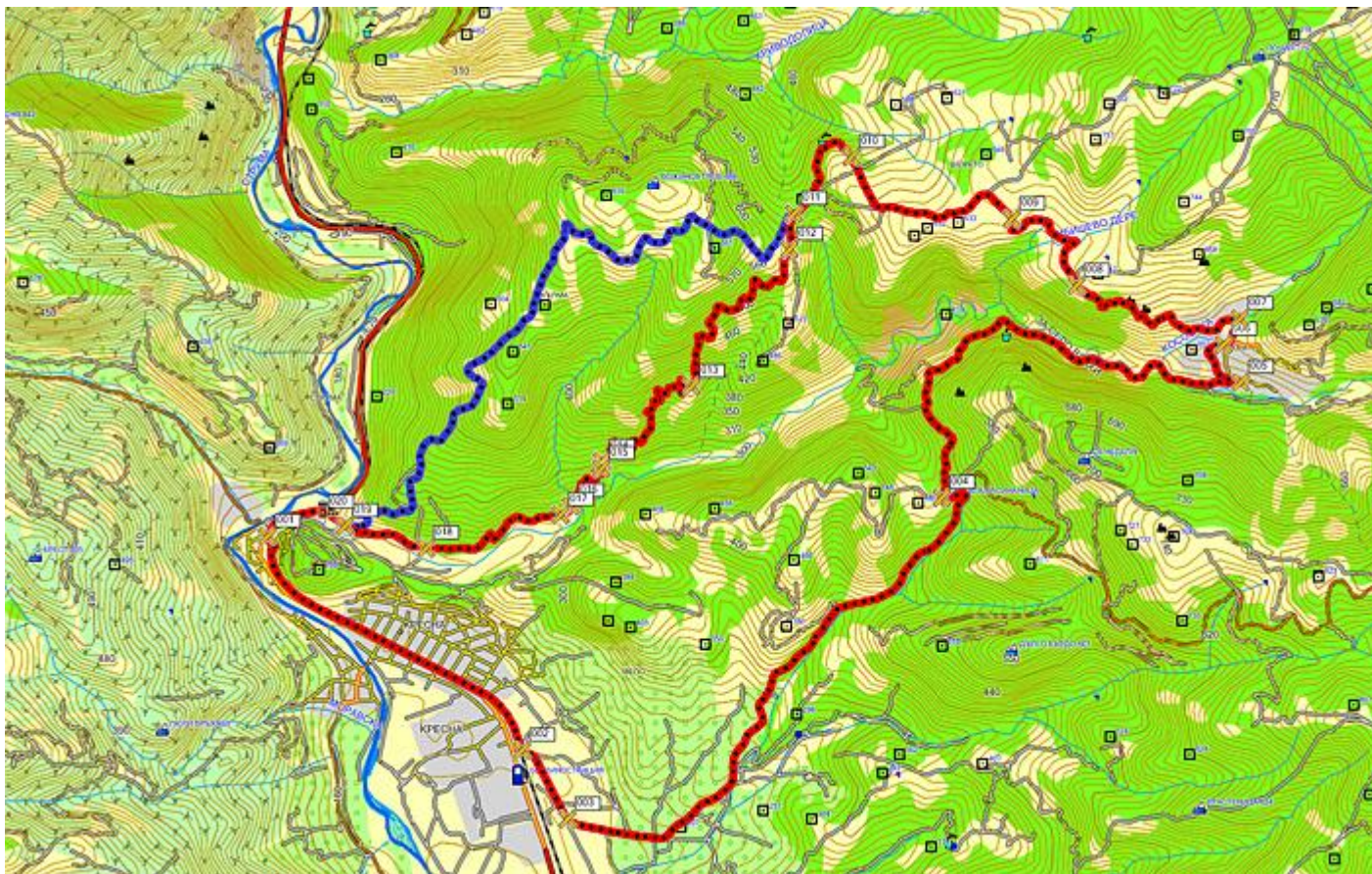


# Кресна – Влахи

Маршрут от MTB-BG.com



Картата е базирана върху [BG Mountains](#) .



**Изходна точка:** гр. Кресна, при първите заведения за хранене, като се идва от София

**Дължина:** 23.4 км

**Денивелация (изкачване):** 630 м

**Ниво на техническа трудност:**

основен вариант - високо (R1, R2, T2, T4, X)

лесен вариант - ниско (R1, R2)

**Физическо натоварване:** средно, КФН=5

**Продължителност:** 2-3 часа (с по-бързо темпо), 4-5 часа (с почивки и бавно темпо)

**Вода:** 2 л, в с. Влахи има чешма

**Храна:** За половин ден.

**Терен:**

- асфалт - 8.3 км

- черни пътища - 10.7 км

- пътеки - 4.4 км

## Кратко описание

От паркинга при заведенията се прехвърляме по метален надлез над железопътната линия и продължаваме по улицата (черен път) от другата страна в посока юг, следвайки течението на р. Струма. Навлизаме в града, следваме все улицата, която е успоредна на реката. В т.002 (2.5 км) достигахме пътя за с. Влахи, вдясно има и жп прелаз. Продължаваме наляво по асфалтовия път, в т.003 пак сме наляво по него. В т.004 (7.6 км) се отделяме по черен автомобилен път към с. Влахи. Достигахме първите къщи на селото при т.005 (11.2 км), където сме наляво и нагоре по основния път. Малко след това достигахме центъра на Влахи (т.006). Оттам продължаваме по черен път между дворовете наляво (север) и надолу към близката река (т.007). При пресичането на реката внимавайте, защото основният път продължава през нея наляво. Изкачваме се покрай последните къщи, след това покрай парка с мечките и стръмно нагоре след него. В т. 008 (13.5 км) сме по левия черен път, след това при т.009 пътят излиза на заравнена поляна и отново се разделя - пак сме вляво и скоро след това още веднъж, излизайки на основния билен път. Тук в общи линии започва и спускането. Първоначално то следва черния път. При т.010 в него се влива още един - продължаваме надолу.

В т.011 (16.9 км) излизаме при просеката за газопровода и поемаме наляво по черния път, който я следва. Тук по-неуверените карачи могат да продължат по лесния вариант, т.е. по основния черен път, който след кратко изкачване на малък хълм продължава да се спуска устремно надолу и излиза съвсем близо до Кресна. Основният маршрут, както казахме, продължава по просеката за газопровода, но съвсем за кратко - в т.012 (17.1 км), точно когато пътят започва да се спуска, трябва да се отклоним вдясно по слабо забележима пътека между храстите. По тази пътека ще стигнем почти до с. Кресна - като наклон не е никак трудна, даже е доста равна, но настилката ѝ на много места е нестабилна (пясък и/или камъни), широчината ѝ също би могла на места да създаде дискомфорт, а има и няколко доста трудни и технични участъка, най-вече в долната част. На напредналите колоездачи обаче тя ще се хареса много и макар да има характерните за района съставки (тръни, пясъчлива почва, нестабилни камъни, улеи и стръмен склон от едната страна), това всъщност е една от най-лесните пътеки над Кресна, а също и доста разнообразна. В т.013 (18.8 км) трябва да внимавате, защото пътеката се разделя на две, като нашата продължава в обратна посока с широка серпентина, но в бързината е лесно да се продължи направо - впрочем там пътеката също не е лоша и в крайна сметка отново се влива в основната, така че не е фатално, ако се объркате. При т.014 (20.3 км) пътеката сякаш изчезва - трябва да се спуснете наляво през поляната и в долната ѝ част (т.015) или да откриете заобикалящата пътека, или да се спуснете/слезете по един пряк, стръмен и изровен участък с големи, обли и нестабилни камъни. Любителите на техничното каране ще го оценят подобаващо. Скоро след това пътеката става много трудна, теренът започва все повече да прилича на нещо средно между сипей и ронлива скала, като някъде там трябва да открием линии, по които да минем. Може да се прибегне и до носене.

В т.016 (20.9 км) всичко свършва и излизаме на черен път между градини и кошари, при т.017 сме надясно по черен път, а в т.018 (22.1 км) го изоставяме, за да продължим направо (запад) в основата на склона по широка пътека, използвана за изкарване на стада от кози и овце. След 600 м (т.019) се вливаме в черния път, който служи като лесен вариант за спускането и стигахме до пресичане на жп линията (т.020) - тук сме с повишено внимание както за влакове, така и за автомобилите по международния път Е79, по който наляво се прибираме до гр. Кресна.