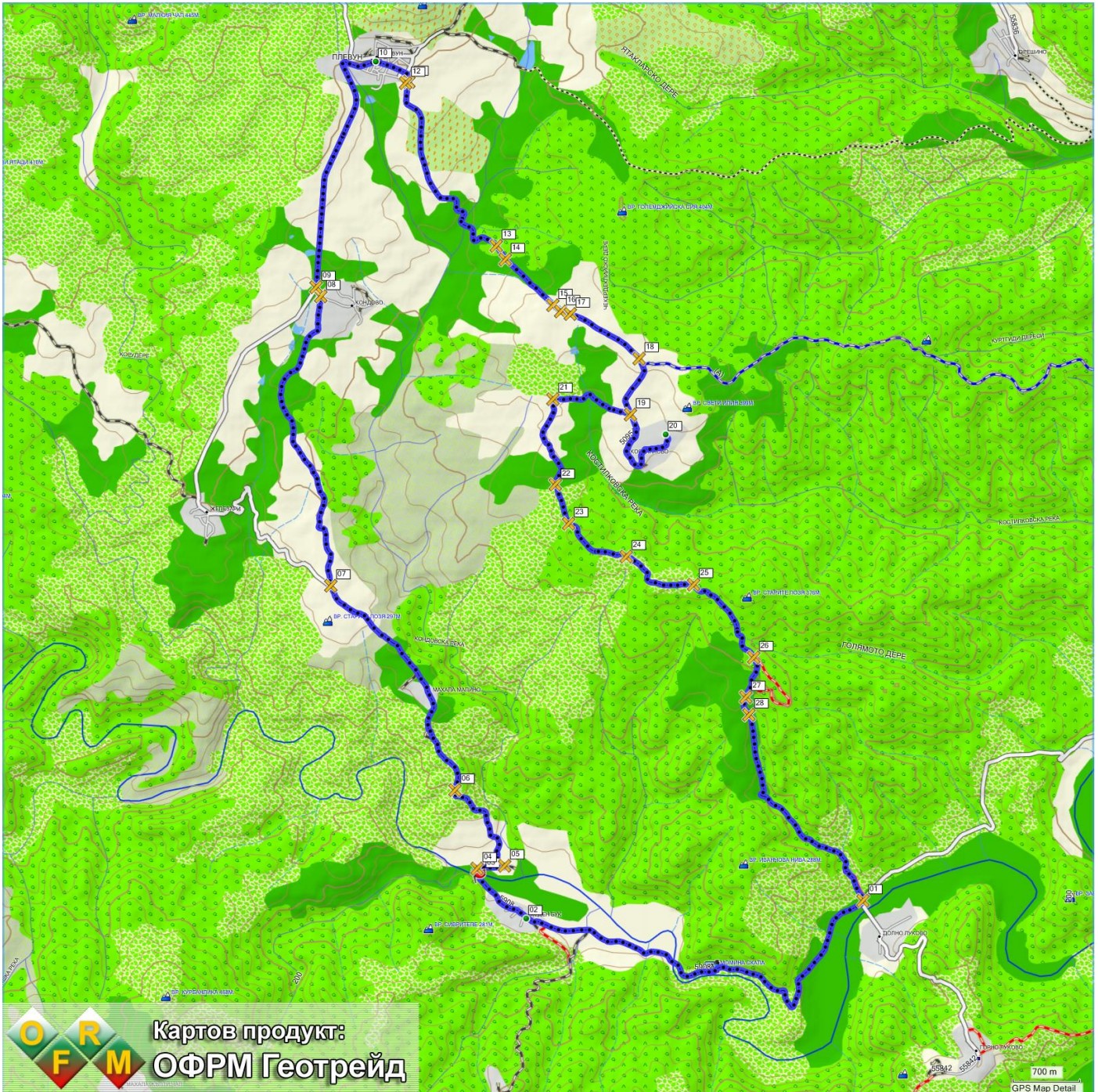


Долно Лукво - Меден бук - Кондово - Плевун - Костилково

Маршрут от MTB-BG.com



Картата е базирана върху [ОФРМ Геотрейд](#).



Изходна точка: Разклона за с. Долно Луково и с. Меден бук

Дължина: 30.8 км

Изкачване: 640 м

Ниво на техническа трудност: ниско (R1, R2)

Физическо натоварване: средно, КФН=5

Продължителност: 3-7 часа в зависимост от темпото и почивките.

Вода: 2 л, в Плевун и Костилково има чешми.

Храна: за половин или цял ден в зависимост от темпото; в Плевун има кръчма/магазин, но не винаги е отворено.

Терен:

- асфалт - 7.9 км

- черни пътища - 22.9 км

Описание:

01 (0.0 км) – Началото е от разклона на пътя за с. Долно Луково (наляво през моста над реката) и с. Меден бук (направо). Започваме карането по асфалта към Меден бук.

02 (4.4 км) – Центъра на с. Меден бук. Продължаваме направо (запад) по черен път към Бяла река. Има и табели към меандрите на Бяла река.

03 (5.0 км) - Достигаме брега на реката. Няма как да се мине с каране - налага се да събуем обувките и да преджапаме боси през чистата вода.

04 (5.1 км) - След преминаването на брода пътят се разделя на две - караме надясно и излизаме покрай ниви и ливади в източна посока.

05 (5.4 км) - Рязко сменяме посоката по черен път на север, който заобикаля една нива и започва стръмно да се изкачва към билото.

06 (6.5 км) - Отляво идва друг черен път, продължаваме нагоре. На няколко места пътят се разделя на ръкави, които отново се събират. Достигаме изоставената и почти разрушена махала Малина на билото, където пътят се заравнява. Още няколко раздвоявания, при които следваме основния път, пропускаме всякакви занемарени отбивки наляво или надясно, следваме само билото в северозападна посока.

07 (9.2 км) - Пътят се разделя на две. Левият е към с. Железари, десният продължава по билото към с. Кондово - ние сме по него. На много места се раздвоява, следваме основния/по-хубавия/по-ясният път, посоката е север.

08 (12.5 км) - Излизаме на малко асфалтово пътче към с. Кондово, което е вдясно от нас, на 100-200 м. Вляво след 100 м (**т.09**) се включваме в основния сфалтов път между Железари и Плевун и караме по него надясно (север) към с. Плевун.

10 (15.4 км) - В центъра на с. Плевун поемаме надясно (изток) покрай кръчмата. Правим почивка и продължаваме напред по тази улица, докато достигнем последните къщи, където държим дясно, в **т.11 (15.8 км)** пак вдясно и в **т.12** (след по-малко от 100 м) се включваме в пътя за с. Костилково наляво. В началото е асфалтов, но бързо преминава в макадам. Спускаме се към дерето на Кондовска река и започваме да се изкачваме от другата му страна.

В **т.13 (18.1 км)** и **т.14 (18.3 км)** пропускаме черни пътища вляво.

В **15 (19.0 км)** и т. **16 (19.1 км)** пропускаме черни пътища вдясно, а в т. **17 (19.2 км)** и черен път вляво. Следваме само основния път източна посока.

18 (20.0 км) - Пътят се раздвоява, следваме основния надясно.

19 (20.6 км) - Вдясно се отклонява черен път, който ще ни трябва след малко, но засега го пропускаме и продължаваме направо. Скоро вляво от нас виждаме първите къщи на Костилково. Правим широк завой наляво и влизаме в селото. Следваме основния път през него, разглеждаме го и при училището (т.020, **21.8 км**) обръщаме и поемаме обратно. Връщаме се до т.19 (**22.9 км**), където се пада да поемем по черния път наляво.

21 (23.8 км) - Излизаме на съседното било и поемаме по основния черен път наляво (юг). Наклонът е променлив, предимно равно или леко нагоре.

22 (24.8 км) - Пропускаме занемарен черен път вдясно, следваме основния по билото. В т. **23 (25.2 км)** пътят се раздвоява и отново се събира, следваме левия ръкав. Малко след това пропускаме занемарен черен път вдясно, а в т. **24 (25.9 км)** още един такъв.

25 (26.7км) - Разклон, караме по десния черен път.

26 (27.8 км) - Още един разклон и пак сме надясно.

27 (28.2 км) - Отляво идва черен път и се слива с нашия. Веднага следва още един разклон и пак сме надясно. Продължаваме надолу, след ляв завой и стръмен участък с коловози двата ръкава се събират в т. 28 (28.4 км) и оттам надолу пътят вече е само един.