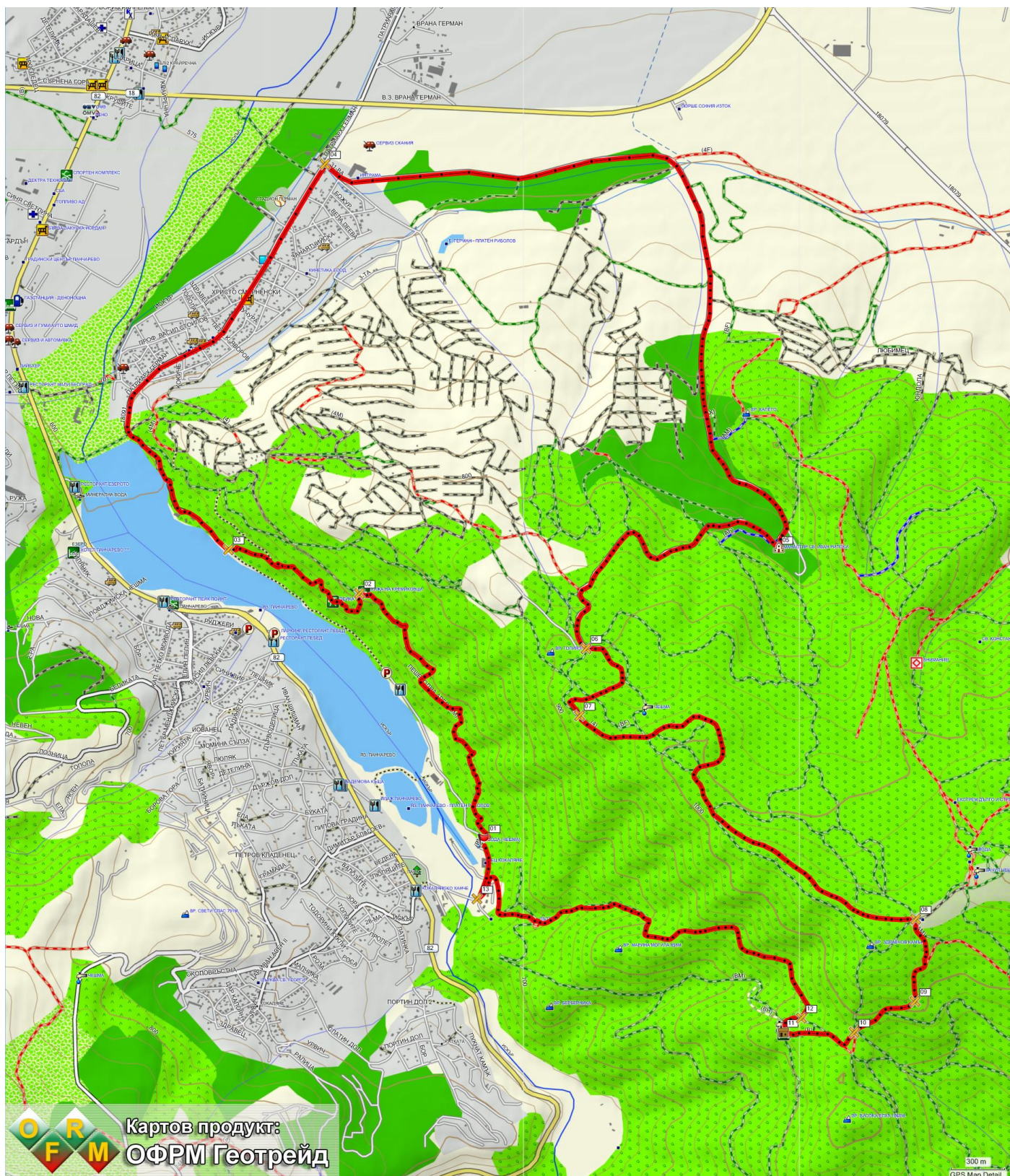


# Герман - Германски манастир - Ловната хижа

Маршрут от MTB-BG.com



Картата е базирана върху [ОФРМ Геотрейд](#) .





**Исходна точка:** с. Кокаляне, паркинга от източната страна на яз. Панчарево, до ВЕЦ "Кокаляне"

**Дължина:** 19.0 км

**Изкачване:** 650 м

**Ниво на техническа трудност:** средно (R1, R2, T3)

**Физическо натоварване:** средно, КФН=5

**Продължителност:** 2-3 часа с бързо темпо, 3-5 часа с по-бавно темпо и почивки

**Вода:** 1 - 2 литра, чешми има в с. Герман, в двора на Германския манастир и при Ловната хижа.

**Храна:** В зависимост от темпото.

**Терен:**

- асфалт - 9.1 км

- черни пътища - 4.8 км

- пътеки - 5.1 км

## Описание:

**01 (0.0 км)** – Точно срещу паркинга (над него има и чешма, срещу нея) започва пътека, по която се изкачваме нагоре с много завои и красиви гледки към езерото.

**02 (1.9 км)** – Достигаме изоставена ведомствена вила. Точно пред нея наляво и надолу тръгва друга пътека - започваме спускане по нея. Внимавайте на завоите - слепи са и някои са с много хлъзгава настилка. При 2.5 км пътеката се раздвоява - маршрутът продължава с остра серпентина наляво, после още една надясно. *(Ако пропуснете тази отбивка и продължите направо, ще пресечете едно дърво и ще се включите в широка алея, която слиза при стената на язовира.)*

**03 (2.9 км)** – Излизаме на асфалтова алея покрай езерото. Продължаваме по нея надясно към стената. Оттам влизаме в с. Герман и караме само по главната улица в посока Околовръстен път.

**04 (5.6 км)** – В края на селото, малко преди Околовръстното, завиваме по улица надясно, а 100 м по-нататък на разклона сме вляво. И на двете кръстовища има табели към Германския манастир. Следваме само асфалтовия път до него.

**05 (9.7 км)** - При Германския манастир може да починем, след което продължаваме нагоре по бетонен път.

**06 (11.5 км)** - Достигаме слънчева поляна, където надясно има асфалтов път в гората - той води до първото военно поделение. Ние продължаваме направо и нагоре по бетонения път, който след 100-200 м се превръща в черен.

**07 (12.2 км)** – Вдясно, в обратна посока, започва пътека, която надолу се превръща в алея и стига до стената. Ако не сте я пробвали, хубава е. Сега обаче продължаваме нагоре, следваме само основния черен път.

**08 (14.8 км)** – Достигаме рушаща се постройка, останал е само бетонен скелет. Тя е част от второто военно поделение, нагоре има още няколко останки, там е и Бачул чешма. Нашият маршрут е надясно и надолу - оттук е само спускане. Точно преди постройката, вдясно тръгва черен път - караме по него.

**09 (15.3 км)** – Разклон, следваме десния път (основния).

**10 (15.7 км)** - Направо има пряка пътека, караме по нея. След малко излизаме отново на черния път и сме надясно по него.

**11 (16.1 км)** - Вдясно от пътя е Ловната хижа. От нея надясно започва пътека - в началото леко се изкачваме, след това се включваме в друга пътека (**т.12, 16.2 км**) наляво и надолу. В началото пътеката е предимно гладка и бърза, доста чакълеста обаче. После става по-стръмна, с повече завой и на места с улей в средата. В долната част пресичаме черен път, продължаваме още 50-100 м по пътека и отново излизаме на черен път, като по него се спускаме към Кокаляне.

**13 (18.7 км)** - Излизаме на асфалтовия път преди ВЕЦ "Кокаляне". По него надясно достигаем до паркинга, където е началната точка.