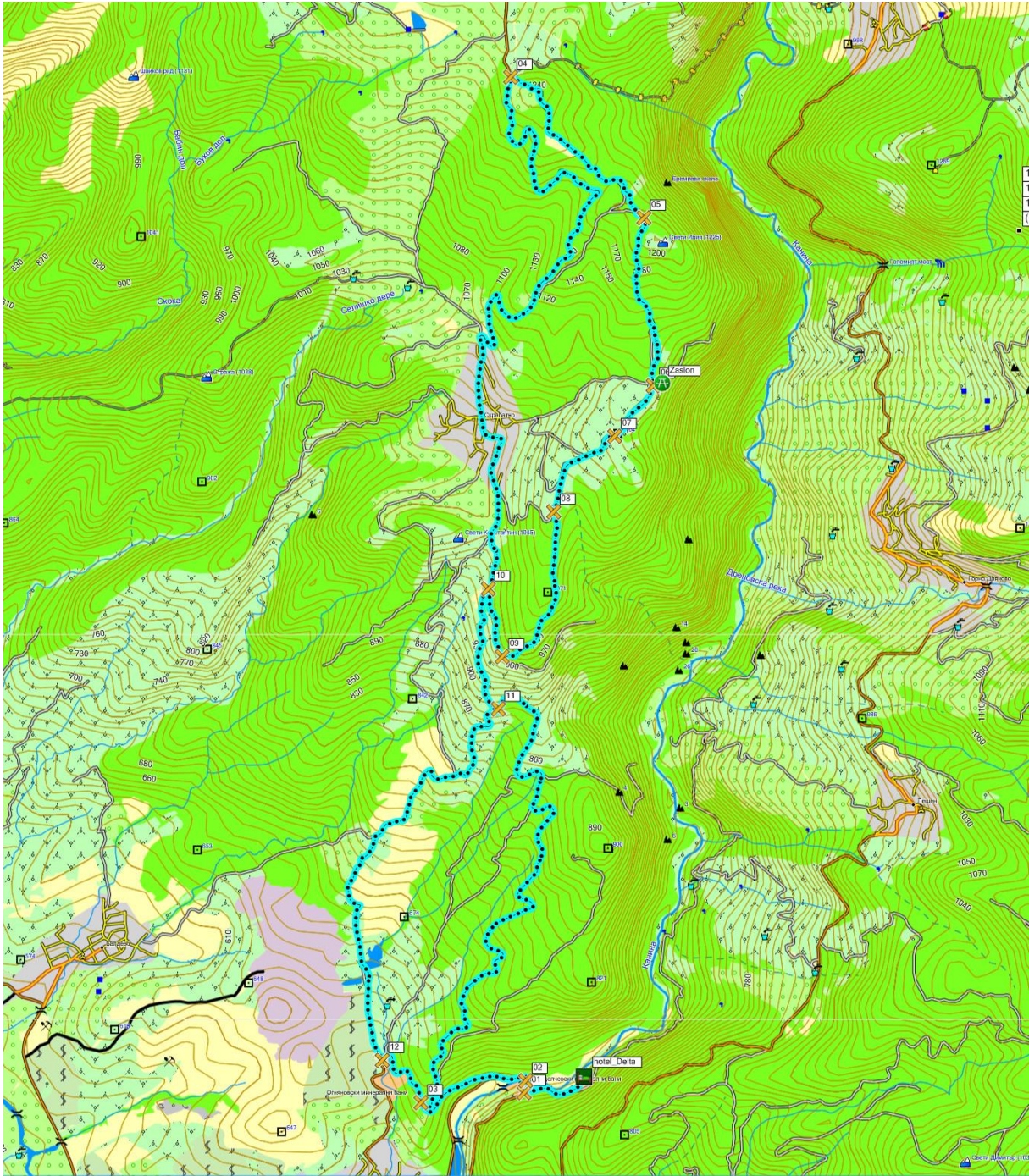
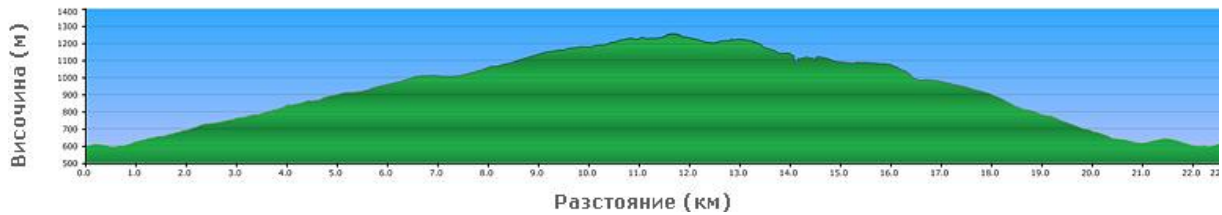


# Огняново - Скребатно

Маршрут от MTB-BG.com



Картата е базирана върху [BG Mountains](#) .



**Изходна точка:** с. Огняново, хотелски комплекс "Делта"

**Дължина:** 22.7 км

**Изкачване:** 720 м

**Ниво на техническа трудност:** ниско (R1, R2)

**Физическо натоварване:** средно, КФН=5

**Продължителност:** 2 часа с по-бързо темпо, 3-5 часа с по-бавно темпо и почивки

**Вода:** 1-2 л, в с. Скребатно има чешма

**Храна:** По ваша преценка, за половин ден

**Терен:**

- асфалт - 14.1 км

- черни пътища - 8.6 км

## Описание

**0.00 км** – Започваме от хотел „Делта“ по пътя към Огняново.

**01 (0.4 км)** – След 400 м вдясно и надолу се отбива друг път към общинското миро (открит топъл минерален басейн) – спускаме се по него.

**02 (0.5 км)** – След стотина метра, преди да достигнем мирото (то е вляво), виждаме въжен мост над реката и минаваме по него. След моста се озоваваме на асфалтиран път от другата страна на реката и продължаваме по него наляво и нагоре.

**03 (1.3 км)** – Излизаме на по-голямо шосе и поемаме надясно по него, за да се изкачим до с. Скребатно. Караме само по асфалта, пропускайки всякакви черни пътища вляво и вдясно. При 7 км след началото достигахме селото и преминаваме по главната улица, след което продължаваме изкачването по асфалт към с. Осиково.

**04 (11.4 км)** – Вдясно, в обратна посока (т.е. към Скребатно) се отклонява стръмен черен път покрай една нива – поемаме по него, може да се наложи за кратко да побутаме. След това пътят се заравнява по билото. На места има дърварски отклонения, следваме основния път (и най-вече GPS следата).

**05 (12.8 км)** – След като сме излезли на по-голям черен път, той се раздвоява (даже разтроява). Следваме основната част, надясно. Пътят обслужва склон със сечища и се спуска палаво през рехавата иглолистна гора, докато достигне поляна с голям кръстопът на черни пътища.

**06 (14.0 км)** – Това е въпросният кръстопът. Вляво от него има заслон и кът за почивка с прекрасен изглед към с. Лещен. След отмората там се връщаме до кръстовището и продължаваме по билния черен път, който е означен и с табели като „еко път“.

**07 (14.6 км)** – Достигаме разклон по билото. Според табелите „еко-пътят“ продължава наляво, а ние продължаваме по основния черен път направо.

**08 (15.3 км)** – Билният път се раздвоява – десният слиза към с. Скребатно, ние продължаваме по левия, следвайки билото. По едно време пътят за кратко става стръмен и изровен, но участъкът е кратък и не представлява особена трудност.

**09 (16.4 км)** – Точно след стръмното спускане излизаме на подсиращ черен път и по него надясно се връщаме към с. Скребатно.

**10 (16.9 км)** – Излизаме на познатия асфалтов път точно преди с. Скребатно. Този път поемаме по асфалта надолу, макар и за кратко.

**11 (17.8 км)** – При един остър ляв завой се отклоняваме надясно по ясен черен път. Караме надолу само по него, като на една поляна в него се влива отдясно друг, затревен и слабо използван път. С приближаването към Огняново пътят се влива в занемарен асфалтов път, като точно на това място има и кошара с не особено дружелюбни кучета.

**12 (20.9 км)** – В горния край на с. Огняново излизаме на асфалтовия път за с. Скребатно и поемаме по него наляво за едно последно кратко изкачване. В т.03 сме надясно и надолу към хотелите, по моста над реката надясно покрай мирото и по познатия път към хотел „Делта“.